



Potentes Radiobases



NUEVO



8 Canales	Frecuencia	Potencia
SIB-5013/52 · US\$ 699.00	136 - 174 MHz	50 W
SIB-6013/53 · US\$ 699.00	400 - 470 MHz	45 W
SIB-6013/54 · US\$ 699.00	450 - 512 MHz	45 W

NUEVO

128 Canales	Frecuencia	Potencia
SIB-5021/51 · US\$ 619.00	136 - 174 MHz	50 W
SIB-6021/51 · US\$ 619.00	400 - 470 MHz	45 W
SIB-6021/52 · US\$ 619.00	450 - 512 MHz	45 W

Dimensiones:
184 x 115 x 225 mm.

- Fabricadas con radios ICOM o KENWOOD.
- Compactas y elegantes.
- Fabricación SYSCOM.
- Ensamblados en atractivos y resistentes gabinetes (SR-102 para KENWOOD y SR-X21 para ICOM).
- Fuente de poder de 12 A conmutada interconstruida.
- Incluye micrófono de escritorio (KMC-9 para KENWOOD y SM-26 para ICOM).



16 Canales	Frecuencia	Potencia
SKB-7302HK · US\$ 829.00	136 - 174 MHz	50 W
SKB-8302HK · US\$ 829.00	450 - 520 MHz	45 W
SKB-8302HK2 · US\$ 829.00	400 - 470 MHz	45 W

Hasta 128 Canales	Frecuencia	Potencia
SKB-7360HK · US\$ 775.00	136 - 174 MHz	50 W
SKB-8360HK · US\$ 775.00	450 - 520 MHz	45 W
SKB-8360HK2 · US\$ 805.00	400 - 470 MHz	45 W

Incluye Señalización Digital, Envío y Recepción de Mensajes de Textos

Hasta 512 Canales	Frecuencia	Potencia
SKB-7180K · US\$ 1,139.00	136 - 174 MHz	30 W
SKB-7180HK · US\$ 1,200.00		50 W
SKB-8180K2 · US\$ 990.00	400 - 470 MHz	30 W
SKB-8180HK2 · US\$ 1,209.00		45 W
SKB-8180K · US\$ 1,210.00	450 - 490 MHz	30 W
SKB-8180HK · US\$ 1,320.00		45 W

Pregunte por tiempo de entrega y disponibilidad

Fabricadas con Potentes Radios KENWOOD Serie 90

▶ 110 W (VHF) | 100 W (UHF) | 160 Canales



- Gabinete con pintura electrostática, diseño elegante y resistente.
- El radio ofrece una gran recepción debido a su alta selectividad y sensibilidad.

SKB-790HF · US\$ 2,999.00

En 148 - 174 MHz, 110 W, fuente de poder de 35 A y micrófono de escritorio KMC-9B

SKB-890HF · US\$ 2,999.00

Igual al anterior pero en 450 - 480 MHz, 100 W.

* Para banda baja (400-430 MHz) disponible sólo en 45 W.

Pregunte por tiempo de entrega

Ensamblado en gabinete SYG-130.

Dimensiones:
560 x 738 x 284 mm.

Dimensiones: Ancho x Alto x Profundidad.



Repetidor Compacto

► 50 W (VHF) | 45 W (UHF)



Dimensiones:
188 x 253 x 326 mm.

*Si el repetidor va ser usado como estación base, se requiere usar el micrófono de pedestal SM-26

Lo mismo en el escritorio, en el ático, que en la parte más alta de la montaña, este seguro y potente repetidor ofrece una confiable calidad de audio, rechazo de interferencias y desempeño. Espacio para duplexer de 6 cavidades, cable interno con conectores BNC Macho y UHF Hembra/ chasis incluido.

■ SIR-5013 · US\$ 1,315.00

Repetidor VHF con radios IC-F6013, señalización MDC-1200, 136-174 MHz, 50 W, fuente de poder conmutada, tonos CTCSS y DCS, COR y ventilador inteligente.

■ SIR-6013/1 · US\$ 1,315.00

Repetidor UHF con radios IC-F6013, señalización MDC-1200, 400 - 470 MHz, 45 W, fuente de poder conmutada, tonos CTCSS y DCS, COR y ventilador inteligente.

■ SIR-6013/2 · US\$ 1,315.00

Repetidor UHF con radios IC-F6013, señalización MDC-1200, 450 - 512 MHz, 45 W, fuente de poder conmutada, tonos CTCSS y DCS, COR y ventilador inteligente.

Opción con duplexer para VHF agregar **US\$ 359.00**

Opción con duplexer para UHF agregar **US\$ 335.00**

Pregunte por disponibilidad

Repetidor Básico para Emergencias



Dimensiones:
222 x 140 x 263 mm.

Repetidor básico para emergencias o uso temporal de rápida instalación, fabricado con 2 radios KENWOOD móviles serie 302 con excelente selectividad.

Resistente gabinete metálico fácil de transportar e instalar.

Salidas Tx/Rx en conectores UHF Hembra

Requiere alimentación de 13.8 Vcd y 12 A.

■ SKRE-7302H · US\$ 1,159.00

Repetidor 16 canales, 136 - 174 MHz.

■ SKRE-8302H · US\$ 1,159.00

Repetidor 16 canales, 450 - 520 MHz.

Pregunte por la versión 400 - 470 MHz

Radio Portero - Interfono Inalámbrico

Conteste la puerta desde cualquier parte, incluso a varios kilómetros.

Desde cualquier radio de comunicaciones (no incluido), usted contesta la puerta.

Práctica y útil estación de Radio Portero para residencias, condominios, ranchos, o en cualquier lugar en el que se requiera flexibilidad.

Dentro de este radio portero se encuentra un portátil el cual es activado por el visitante.

El alcance es de varios kilómetros, pero se puede reducir la potencia, si se requiere.

Radio portero completo y económico. Incluye antena en el mismo gabinete, adaptador de alimentación CA/CD y batería de respaldo de 4.5 Ah.



RP-F4003

Dimensiones:
258 x 281 x 94 mm.

■ RP-F3003 · US\$ 739.00

Radio Portero compacto, 136 - 174 MHz, 5 W.

■ RP-F4003 · US\$ 769.00

Radio Portero compacto, 400 - 470 MHz, 450 - 520 MHz, 4 W.

Agregue un Radio Switch a su Radio Portero y desde un radio con DTMF (no incluido) controle el relevador de la tarjeta RSW.

■ RP-F3003-SW · US\$ 969.00

En VHF con tarjeta Radio Switch para control a distancia de equipo electrónico, chapas de seguridad magnéticas, etc.

■ RP-F4003-SW · US\$ 999.00

Igual al anterior en UHF.

Pregunte por tiempo de entrega

Pregunte por la opción de Radio Switch para 5 zonas.

Indique la banda de operación al generar su orden.

Dimensiones: Ancho x Alto x Profundidad.



Kit Repetidor "Esclavo"

KENWOOD

Implemente sistemas de amplia cobertura enlazando dos sitios de repetición.



Dimensiones:
483 x 88 x 253 mm.
Peso: 6.2 kg.

El repetidor esclavo es un sistema que se interconecta a repetidores KENWOOD con el objeto de establecer comunicación con otro repetidor.

Se requiere una frecuencia adicional a las que ya se estén usando, y puede ser en una banda diferente. No tiene capacidad para operar en forma comunitaria (con diferentes tonos) ya que sólo puede manejar un tono en cada sitio.

Incluye las interfaces correctas (contiene 2 tarjetas RP4 Plus), los arneses y conectores necesarios, así como gabinete G037 o G03771 / 81 para contener el radio de enlace (**radio no incluido**).

Puede usted incluir una tarjeta Radio Switch opcional para deshabilitar el repetidor esclavo en Tx, agregando el sufijo **SW**.

KRE-KIT302 · US\$ 339.00

Para instalar un radio serie 302 con repetidor TKR750/ 850.

KRE-KIT302-SW · US\$ 469.00

Igual al anterior, incluyendo tarjeta Radio Switch.

Potentes Repetidores de Fabricación SYSCOM

▶ 3 Años de Garantía

KENWOOD

Hacemos adaptaciones de acuerdo a sus requerimientos



Dimensiones:
483 x 88 x 253 mm.
Peso: 6.7 kg.

Repetidor básico elaborado con 2 radios móviles serie 302, tarjeta COR RP4 y salidas Tx/ Rx en conector UHF Hembra en resistente gabinete metálico para rack de 19".

Ideal para ser alimentado con energía solar (acumulador o fuente de poder no incluida).

50 W Máx. 45 W Máx.
Alimentación 13.8 Vcd @ 12 A

SKR-7302HR · US\$ 1,415.00

VHF, 136-174 MHz, 50 W, 16 canales, sencillo.

SKR-8302HR · US\$ 1,415.00

UHF, 400-470 MHz, 45 W, 16 canales, sencillo.

SKR-7302HRD · US\$ 1,335.00.

Repetidor doble (bidireccional) para VHF.

SKR-8302HRD · US\$ 1,335.00.

Repetidor doble (bidireccional) para UHF.

KMC-9C · US\$ 89.00. Micrófono de escritorio.

*Si el repetidor va ser utilizado como estación base, se requiere usar el micrófono de escritorio KMC-9C

Pregunte por la versión 450 - 520 MHz

Repetidor Compacto Totalmente Equipado

▶ 3 Años de Garantía

KENWOOD



Dimensiones:
188 x 253 x 326 mm.
Peso: 4.7 kg.

SYSCOM ofrece un repetidor que lo mismo puede ser instalado en la oficina, en la residencia o en lo más alto de la montaña. Satisfacción completa para muchos años.

Su construcción compacta le permite ser ubicado en cualquier parte, incluso en lugares encerrados, pues cuenta con ventilación forzada que enciende en forma inteligente.

Incluye duplexer SYSCOM para separación mínima de 5 MHz entre frecuencias, tarjeta COR RP4 y fuente de poder.

Sólo conéctelo a la antena (UHF Hembra) y enciéndalo.

SKR-7302HDF · US\$ 1,845.00

VHF, 136-174 MHz, 50 W, alimentación 115 Vca.

SKR-8302HDF · US\$ 1,845.00

UHF, 400-470 MHz, 45 W, alimentación 115 Vca.

Fabricados con radios de alta selectividad series 302 (TK-7302HK/8302HK2).

Pregunte por la versión 450 - 520 MHz

*Si el repetidor va ser usado como estación base, se requiere usar el micrófono de pedestal KMC-9C

Potente Repetidor de 110 Watts Tipo Rack con Receptor Serie 302

▶ 3 Años de Garantía

KENWOOD



Dimensiones:
483 x 134 x 345 mm.
Peso: 7.3 kg.

Repetidor listo para un excelente desempeño en áreas cada vez más congestionadas.

- Alimentación con energía solar, acumulador o fuente de poder (no incluida).
- Ventilador inteligente.
- Tono de cortesía.
- Conectores UHF Hembra para Tx y Rx.

Requiere Alimentación 13.8 Vcd @ 25 A

SKR-790HR · US\$ 2,699.00

VHF, 148-174 MHz, 110 W, sencillo.

SKR-890HR · US\$ 2,799.00

UHF, 450 - 480 MHz, 100 W, sencillo.

110 W (VHF) Ciclo Pesado
100 W (UHF) Ciclo Pesado

Pregunte por tiempo de entrega

Dimensiones: Ancho x Alto x Profundidad.



Potentes Repetidores de Fabricación SYSCOM

Repetidores con Transmisor Serie 90 de 110 W con Receptor Serie 302



Ensamble en gabinete SYG-130

Dimensiones:
560 x 738 x 284 mm.

Ahora usted tiene repetidores listos para un gran desempeño en áreas cada vez más congestionadas.

Repetidores Sencillos:
■ **SKR-790HF · US\$ 2,999.00**
VHF, 148-174 MHz, 110 W.

■ **SKR-890HF · US\$ 2,999.00**
UHF, 450-480 MHz, 100 W.

Agregar sufijo **BB** para instalar fuente con respaldo de batería · **US\$ 99.00**

Repetidores Dobles:
■ **SKR-790HFD · US\$ 3,299.00**

Fabricados con un radio TK7302HK (50 W) y con un TK790H de alta potencia (110 W).

■ **SKR-890HFD · US\$ 3,299.00**

Fabricados con un radio TK8302HK (45 W) y con un TK890H de alta potencia (100 W).

Incluyen fuente de poder ASTRON de 35 A. Pregunte por tiempo de entrega

Repetidores SYSCOM Plus



Incluye gabinete SVR34-19

Dimensiones:
586 x 973 x 584 mm.



Repetidores SYSCOM Plus:
Fabricados con radios KENWOOD serie 90 como receptor, para una excelente selectividad, sensibilidad y potencia. Incluyen fuente de poder de 35 A, cargador de baterías para respaldo y ventilación inteligente.

■ **SSKR-790HF · US\$ 4,999.00**
En 148-174 MHz, 110 W

■ **SSKR-890HF · US\$ 4,999.00**
En 450-480 MHz, 100 W.

Repetidores Dobles SYSCOM Plus:
Una gran selectividad, sensibilidad y potencia en ambas direcciones los convierten en la mejor opción para enlaces a grandes distancias.

■ **SSKR-790HFD · US\$ 5,225.00**
En 148-174 MHz, 110 W.

■ **SSKR-890HFD · US\$ 5,225.00**
En 450-480 MHz, 100 W.

Pregunte por tiempo de entrega

Repetidor de Altas Especificaciones



Dimensiones:
540 x 790 x 635 mm
Peso: 73.6 kg

Fabricado con Repetidor KENWOOD TKR-750/850

Satisface los demandantes requerimientos de Seguridad Pública. Ideal para aplicaciones de operación en ciclo continuo.

- 120 W (VHF) / 100 W (UHF).
- 16 canales.
- Estabilidad 2 ppm.
- Fuente de poder incluida.

■ **STKR-7500S · US\$ 5,399.00**
VHF, 146-174 MHz, 120 W.

■ **STKR-8500S · US\$ 5,399.00**
UHF (450 - 480 MHz), 100 W.

KPG91DK · US\$ 69.00 Software de programación para repetidores versión 2.0, compatible con equipos versión 1.0

Pregunte por tiempo de entrega

Diseñamos y configuramos su sitio de repetición convencional o troncalizado a la medida de sus necesidades...
Llámenos!!

Dimensiones: Ancho x Alto x Profundidad.

KENWOOD

Repetidor / Estación Base FM - TKR-750 / 850

▶ 50 W (VHF) | 40 W (UHF) | 16 Grupos | 16 Canales | Fabricado en Ambiente ISO 9001:2008 | 3 Años de Garantía

**El Repetidor más Usado en el Mundo
Preferido por los Profesionales !**



	Frecuencia	Potencia
TKR-750K · US\$ 1,649.00	VHF 146-174 MHz	25-50 W
TKR-750K2 · US\$ 1,649.00	VHF 136-150 MHz	25-50 W
TKR-850K · US\$ 1,699.00	UHF 450-480 MHz	25-40 W
TKR-850K2 · US\$ 1,699.00	UHF 480-512 MHz	25-40 W
TKR-850K3 · US\$ 1,699.00	UHF 400-430 MHz	25-40 W

Dimensiones: 483 x 88 x 340 mm.

Características en Modo de Estación Base:

- 16 canales.
- Operación Simplex o Full Duplex.
- Scan prioritario.
- Pantalla de 2 dígitos, la cual indica número de canal y estado de exploración.
- Puerto para encriptación de voz.
- Entradas para control remoto.

- Alerta de respaldo de batería y tono de operación.
- Función remota y control de salida auxiliar por aire por DTMF.
- Control encendido / apagado.
- Tono de cortesía (sólo en modo de repetidor).
- Conector BNC Hembra para Rx y N Hembra para Tx.
- Capacidad de conmutación de antena integrada para operación base (ver aplicación en sistemas de repetición página Web SYSCOM).
- Ciclo de trabajo 100 % a 25 W.
- **Panel comunitario de 16 tonos integrado.**
- Identificación de CW.
- Conector DB-25 con interfaz lógica para entradas y salidas auxiliares.
- Voltaje de entrada: 13.8 Vcd.
- Entrada para respaldo de baterías que se activa automáticamente.
- Osciladores de alta estabilidad (TCXO).
- Montaje en rack de 19".
- Compatible para sistemas convencionales y troncales.

Accesorios Opcionales:

- KMC-9C · US\$ 89.00** Micrófono de escritorio para repetidor TKR-750/850.
- KMC-27B · US\$ 43.00** Micrófono KENWOOD para estación base TKR-750/850.
- SKRR-0050 · US\$ 40.00** Interfaz de conexión para enlace con radios TK-7100 / 8100 / 7102 / 8102.
- KPG-91DK · US\$ 69.00** Software de programación para repetidores versión 2.0, compatible con versión 1.0 (el software KPG-66D no programa la versión 2.0).
- SKRR-0050HD · US\$ 79.00** Interfaz de conexión para instalar radio esclavo TK-7302 / TK-8302

Dimensiones: Ancho x Alto x Profundidad.



Estaciones Base y Repetidores

▶ 100 W

Estación Base / Repetidor Serie TB8100



Características Generales:

- Multimodo por canal.
- Espaciamiento de canales 12.5 / 20 / 25 kHz.
- Sensibilidad de -119 dBm (0.25 μ V).
- 255 canales.
- Estabilidad de frecuencia de 1.0 ppm.
- 100 % ciclo de trabajo a 60 °C.
- Potencias de salida programables de 10-100 W en pasos de 1 W.
- Niveles y rutas de audio definidas por software.
- Montaje de 19" con 4UR.
- Diseño modular, conversión de canal simple a dual o de 50 a 100 W.
- Distorsión de audio menor al 2 %.
- Conector posterior para acoplamiento de sistema externo.
- Tecnología avanzada con DSP para transmisión de datos.
- Programación intuitiva basada en PC.
- Automonitoreo, diagnóstico y reporte de alarmas.
- Uso eficiente de la energía.
- Control de dispositivos remotos mediante entradas y salidas digitales.
- Funcionamiento total a distancia.
- Compatible para migración a sistema digital P25 con cambio de Reciter
- Opción por software de tonos integrado (16 tonos).
- Conector N Hembra en Tx y BNC Hembra para Rx.

Incluye:

- Panel frontal sub-rack con panel de control y doble ventilador.
- Reciter (receptor / excitador) con interfaz para el sistema (selección opcional).
- Amplificador de potencia (PA).
- Módulo de manejo de potencia (PMU).
- Kit de servicio (cable y software de programación en CD).
- Guía de instalación.

Diseñado para fácil manejo y adaptación en el campo.
Listo para APCO-25 Digital
Robusto, Eficiente, Flexible, Fácil Operación e Inteligente.

La programación, configuración, control, diagnóstico y monitoreo se lleva a cabo mediante un gerente de tareas (software) con funciones muy inteligentes y de fácil operación; esto sin descuidar la robustez, flexibilidad y eficiencia que caracteriza a la línea TAIT.

S8BJJ0B3

Repetidor/ base, 148-174 MHz, 100 W, +13.8 Vcd, +12V Aux / Stby.

S81EJ0K4

Repetidor/ base, 760-870 MHz, 100 W, 85-240 Vca, +13.8 Vcd, +12V Aux / Stby

TBA10T1	Tarjeta interfaz en TB8100 para MPT TaitNet.
TMAA02-01	Micrófono TAIT estándar para TB8100, TB7100 y series TM8000.
TMAA10-01	Micrófono TAIT de escritorio con monitor y PTT para bases TB7100, TB8100 y Series TM8000.
TBA0P00	Kit de programación para TB8100, incluye cable de programación, software y manuales de producto en CD (incluido por equipo).
TBAS010	Software de reporte de alarmas y envío de correo electrónico.
TBAS020	Software (SFE) para habilitar funciones avanzadas, 16 tonos CTCSS/ DCS, 200 tareas.
TBAS030	Software de ahorro de energía, y bajo consumo de corriente programable, requiere PMU y alimentación standby.
TBA0STU	Unidad de calibración y prueba para TB8100, TB7100, TM8000 y TB9100.
TBA60B1	Relevador de antena coaxial TAIT con bracket y tornillería para TB8100.

Pregunte por disponibilidad

Módulos Internos de Reemplazo para TB8100

Reciter



TBA40H2-0B00

Módulo receptor y excitador en una sola unidad con etapas de audio, RF y DSP para 440-480 MHz. Incluye tarjeta interfaz de sistema (SIF) para reconfigurar el sistema (I/O).

Amplificador de Potencia



TBA90H0

Módulo amplificador de potencia de 400-520 MHz ajustable de 10-100 W con diagnóstico y monitoreo de alarma interconstruido, programable y configurable remotamente. 100 % ciclo de servicio a 60 °C. Tiempos de ataque en transmisión de 2/2/1 ms para potencias de salida de 1-5/5-50/10-100 W, programables en pasos de 1 W.

Unidad de Manejo de Potencia



TBA30A0-0100

Tipo CA. Opera desde 88-264 Vca con factor de corrección de potencia para manejar 1 x 100 W o 2 x 50 W.

TBA3001-1100

Tipo CD. Desde 12, 24 ó 48 Vcd alimenta con referencia +/- en tierra con diagnóstico y alarma interconstruida programable y controlable de forma remota.

TBA30A1-1100

Tipo CA/CD. Cambia automáticamente desde Vca a Vcd sin transiciones. Esta combinación aplica para alimentarse con Vcd desde sistemas auxiliares de energía externa.

Producto sobre Pedido

Para precios y configuraciones llamar al departamento de proyectos.

Dimensiones: Ancho x Alto x Profundidad.

KENWOOD

Repetidor / Estación Base FM y Digital / NXR-710 / 810

▶ 50 W (VHF) | 40 W (UHF) | 30 Canales | Panel de Tonos Interconstruido | Modo Mixto (6.25 ó 12.5 kHz Digital / 25 ó 12.5 kHz Analógico)
 Fabricado en Ambiente ISO 9001:2008 | 3 Años de Garantía | **Programación por IP**



- Puertos de entradas / salidas programables.
- Conector BNC Hembra para Rx y N Hembra para Tx.
- Control de teclas frontales, control de salida auxiliar y monitoreo de entrada auxiliar por DTMF.
- Memoria flash para actualización de firmware.

Modo Convencional FM:

- Canales de 25 y 12.5 kHz.
- Panel comunitario interconstruido, para 16 tonos CTCSS / DCS.
- Interfaz para controlador externo (panel de tonos, etc.).
- Temporizador de transmisión.
- Generación de tono EIA para Voting.

Modo Convencional Digital:

- Interfaz digital NXDN™.
- Vocoder AMBE+2.
- Canales de 6.25 ó 12.5 kHz.
- Encriptación NXDN™ interconstruida.
- Operación mixta digital/ FM analógico.
- Panel comunitario interconstruido para 16 RAN.
- 1000 IDs de grupo e individuales para uso del repetidor.
- Envío de alias por aire (como estación base).

Multisitio Convencional Digital:

- Enlace hasta 48 sitios por IP (req. KTI-3).
- Acceso al repetidor vía IP.
- Cambio de firmware o reprogramación vía IP

KPG-129DK · US\$ 113.00	Software de programación.
SPULUS · US\$ 179.00	Programador universal con puerto RS-232 y USB.
SPUSB2 · US\$ 159.00	Programador universal con puerto USB
KTI-3 · US\$ 303.00	Módulo IP.
KPG-46UM · US\$ 179.00	Cable de programación USB.

	Frecuencia	Potencia
NXR-710K · US\$ 2,299.00	VHF 136-174 MHz	25 - 50 W
NXR-810K · US\$ 2,299.00	UHF 450-520 MHz	25 - 40 W
NXR-810K2 · US\$ 2,299.00	UHF 400-470 MHz	25 - 40 W

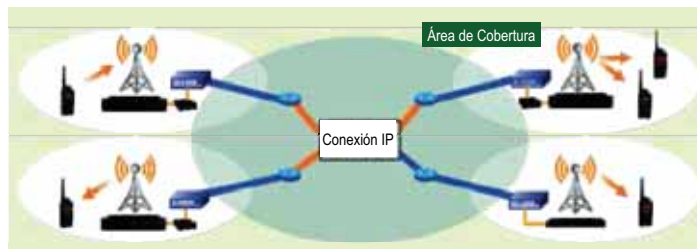
Dimensiones: 483 x 88 x 340 mm.

Peso: 9.7 kg.

Características Generales:

- Exploración de canales como estación base.
- Pantalla LED de 2 dígitos.
- Indicadores de estado.
- 6 teclas de funciones programables.
- Bocina en panel frontal de 4 W.
- Control de volumen.
- Conector para micrófono.
- Interfaz para programación, módem y terminal remota.

Convencional IP KTI-3



- Señal de faro (Beacon). Estas señales que son transmitidas desde cada sitio pueden contener un código RAN (código de acceso del radio) que será decodificado e identificado por el radio para aceptar dicha señal al momento de comparar los niveles de RSSI de todas las señales de faro recibidas.

Tipos de llamadas y herramientas.

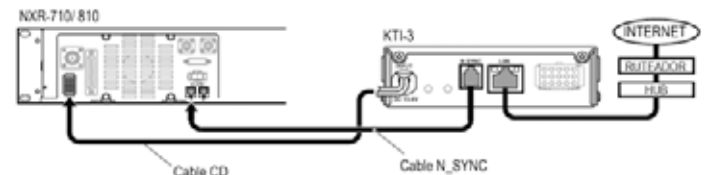
- Llamada de emergencia con identificación del radio que la envía.
- Mensaje de encendido (identifica el radio que fue encendido o apagado).
- Llamada selectiva o privada.
- Llamada de grupo.
- Envío de mensajes de texto pre grabados (mensajes de estatus)
- Envío de mensajes de texto 100 caracteres máximo de radio a radio o por medio del software de despacho y localización.
- Encriptación de voz.
- Localización de unidades (GPS) utilizando software de despacho y localización.
- Radio kill (desactivación de radio vía aire) utilizando el software de despacho y localización.
- Radio espía (activa la transmisión del radio sin que este sea notificado) utilizando el software de despacho y localización.

Sistema Convencional Digital IP.

- Permite tener sistemas con mayor área de cobertura.
- Puede configurar de 1 a 48 repetidores enlazados.
- Creación de sistemas multisitio.
- Capacidad de comunicación dentro de edificios entre ellos e incluso bajo tierra.
- Todas las llamadas dentro del sistema serán retransmitidas en todos los repetidores o dicha comunicación puede ser limitada por medio de RAN y GID que son programados en la lista de los repetidores.

Capacidad de Roaming.

- Es necesario programar en cada radio los canales que conforman el sistema de repetición. El canal de operación es seleccionable de forma manual o automático. Esto a través de una programación previa del radio.
- El radio escanea de manera automática la lista de canales, recibiendo constantemente una señal sincronizada de faro (Beacon), esta señal es transmitida periódicamente y casi simultáneamente desde todos los sitios, el radio detecta y compara los niveles de RSSI (indicador de fuerza de señal de recepción) enlazándose de manera automática al sitio que considera con mejor señal; la manera de determinar dicha decisión es programable a través del KPG-111DK. Después de decidir cual sitio tiene la mejor señal el radio convierte a este repetidor como su canal de regreso para Tx (Tx revert channel). Al presionar el PTT y querer iniciar una llamada el radio transmitirá sobre el canal de regreso y la señal del repetidor - receptor será distribuida hacia los otros sitios a través de la red IP.



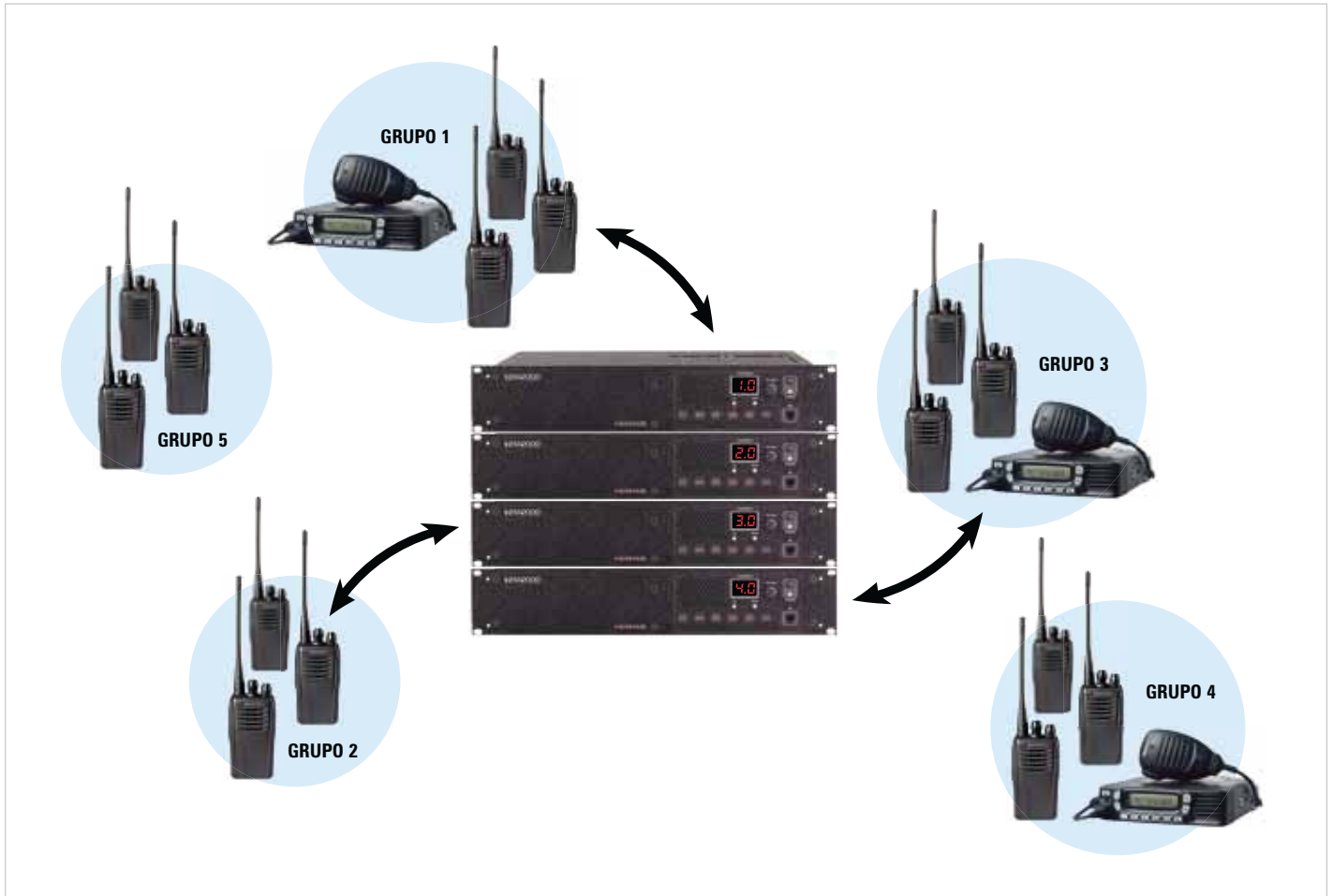
Compatibilidad.

- SE PUEDE INCORPORAR A SISTEMAS IP EXISTENTES CON REPETIDORES NXR-700/800 **INCLUSO REPETIDORES DE BANDA UHF CON REPETIDORES DE BANDA VHF Y VICEVERSA**

Dimensiones: Ancho x Alto x Profundidad.

NEXEDGE™ Trunking Tipo D

NUEVO SISTEMA TRUNKING



Es un sistema troncal simplificado, diseñado para escalas pequeñas debido a que no requiere una lógica de control robusta. Ofrece excelente costo-desempeño, porque no necesita monopolizar una frecuencia o dedicar canales tiempo completo como controlador.

Modelos Compatibles:

Repetidores: NXR-710/ 810
 Portátiles y móviles: NX-220/ 320, NX-720/ 820.

Requerimientos de Hardware:

1. Repetidores NXR-710/ 810.
2. Cables N-sync (para sincronía). Incluidos con NXR710/ 810 o KWD-10DTR.
3. Cable de programación KPG-46UM o SPU-PLUS.

Requerimientos de Software:

1. KPG-129DK Ver. 3.00 o posterior.
2. Firmware Ver. 3.00 o posterior para los repetidores.
3. Archivo ENH para los repetidores y radios móviles y portátiles (KWD-10DTR y KWDNXD20K).
4. KPG-176 para la programación de los equipos móviles y portátiles.

Características y Funciones:

- Tendremos un sistema troncalizado con capacidad para 30 canales.
- Monositio.
- Llamadas individuales.
- Mensajes de estatus.
- Mensajes personalizados o short messages.
- Encriptación NXDN™.
- Stun/Kill.
- Over the Air Alias.
- Llamada de emergencia.
- Man-down.
- Modo Shared para el canal.
- User list de grupo y de unidades.
- Validación de número de serie electrónico.
- Compatible con sistemas ICOM.

■ KWD-10DTR · US\$ 279.00

Firmware para repetidor NXR-710/ 810 para modo trunking (uno por radio).

■ KWD-NXD20K · SIN COSTO

Firmware para radios NX-x20 para modo trunking (uno por radio).

■ KPG-176DK · US\$ 113.00

Software de programación para radios NX-220/ 320, 720/ 820 en trunking tipo D.

Dimensiones: Ancho x Alto x Profundidad.

KENWOOD

Repetidor Digital NEXEDGE™

▶ 16 Grupos | 30 Canales | Modo Mixto (6.25 ó 12.5 kHz Digital / 25 ó 12.5 kHz Analógico) | 3 Años de Garantía | **NXDN™**

DIGITAL NEXEDGE™ 6.25 kHz o 12.5 kHz



Vista Posterior

NXR-700K	•	US\$ 6,999.00
NXR-800K	•	US\$ 6,999.00
NXR-800K2	•	US\$ 6,999.00
NXR-800K3	•	US\$ 6,999.00
NXR-900K	•	US\$ 7,499.00
NXR-700E	•	US\$ 7,999.00
NXR-800E	•	US\$ 7,999.00

Frecuencia	Potencia
VHF 146-174 MHz	5 W
UHF 450-480 MHz	5 W
UHF 480-520 MHz	5 W
UHF 400-430 MHz	5 W
UHF 806-870 MHz	360 mW
VHF 146 - 174 MHz	5 - 25W
UHF 440 - 470 MHz	5 - 25W

Modo Convencional Digital:

- Controlador de repetidor de 16 RAN interconstruido.
- 1000 IDs de grupo por sitio.
- 1000 IDs individuales por sitio.
- Operación mixta FM/ Digital.
- Capacidad de roaming.

Convencional Multisitio:

- 48 sitios por red.
- 1000 IDs de grupo.
- 1000 IDs individuales.
- Roaming automático.
- No requiere firmware especial.

Opción Troncal Digital:

- 3000 IDs de grupo por sitio.
- 3000 IDs individuales por sitio.
- 30 canales por sitio.
- Doble prioridad en llamadas en cola.
- Acceso tardío.
- Rotación del canal de control.
- Modo a prueba de fallos.
- Validación por número de serie electrónico.
- Reagrupamiento dinámico (requiere software de administración FLAV NXDN™).

Opción Troncal Multisitio:

- 48 sitios por red.
- 60,000 IDs de grupo por red.
- 60,000 IDs individuales por red.
- Roaming automático.

Dimensiones: 483 X 44 X 333 mm / Peso: 5 kg.

Características Generales:

- Exploración de canales como estación base.
- Pantalla de LED (2 dígitos).
- 6 teclas programables.
- Bocina de 3 W en panel frontal.
- Conector para micrófono.
- Puertos de entrada y salida programables.
- Control de salida aux. por DTMF.
- Monitoreo de entrada aux. por DTMF.
- Conectores BNC Hembra para Rx y Tx.

Características FM:

- Canales de 25 y 12.5 kHz.
- Control de encriptación / ANI.
- Control de repetidor de 16 tonos QT/DQT interconstruido.
- TOT / CW ID.
- Interfaz para controlador externo (panel de tonos, controlador LTR, etc.).
- Generación de tono EIA para voting.

Características Digitales:

- Interfaz digital NXDN™.
- Vocoder AMBE+2.
- Canales de 6.25 y 12.5 kHz.
- Encriptación NXDN™ incluida.
- Over the air alias.

Accesorios Opcionales (no incluidos):

KXK-3M · US\$ 4,125.00 (OCXO KXK-3)	Oscilador de referencia de alta estabilidad, requerido para operación en 6.25 kHz.
KPG-109DK · US\$ 113.00	Software de programación NXR-700/ 800/ 900.
KMC-35 · US\$ 56.00	Micrófono de mano.
KMC-9C · US\$ 89.00	Micrófono de escritorio
KES-5 · US\$ 72.00	Bocina externa
CABNULL · US\$ 29.00	Cable de Programación para NXR-700/ 800/ 900.

Para mayor información... ¡llámenos!

Dimensiones: Ancho x Alto x Profundidad.

KENWOOD

Sistemas Troncales Digitales

NEXEDGE™

**UN SÓLO SISTEMA,
MÚLTIPLES SOLUCIONES!**

Administrador de Sistema KPG-110SM (Trunking).

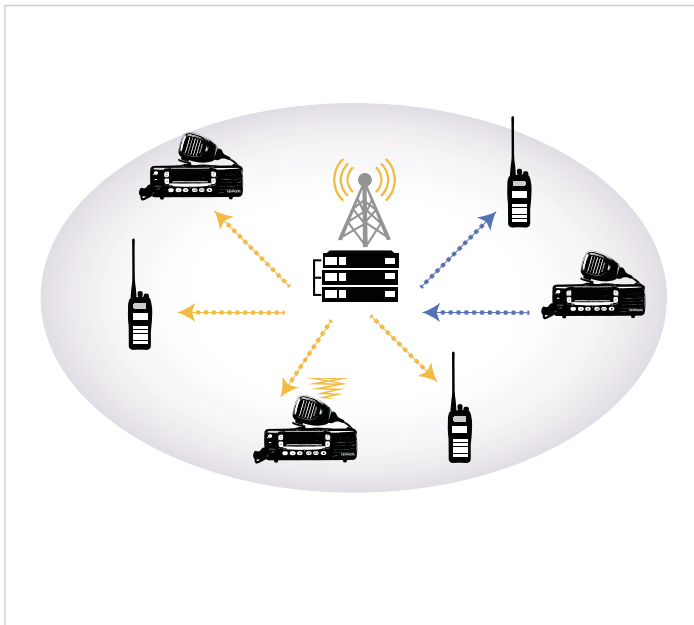
- Acceso de seguridad por llave USB.
- Monitoreo de actividad.
- Diagnóstico de red/ NXR.
- Actualización remota de firmware.
- Registro de llamadas.

INCREMENTE LA COBERTURA DE SUS SISTEMAS DIGITALES

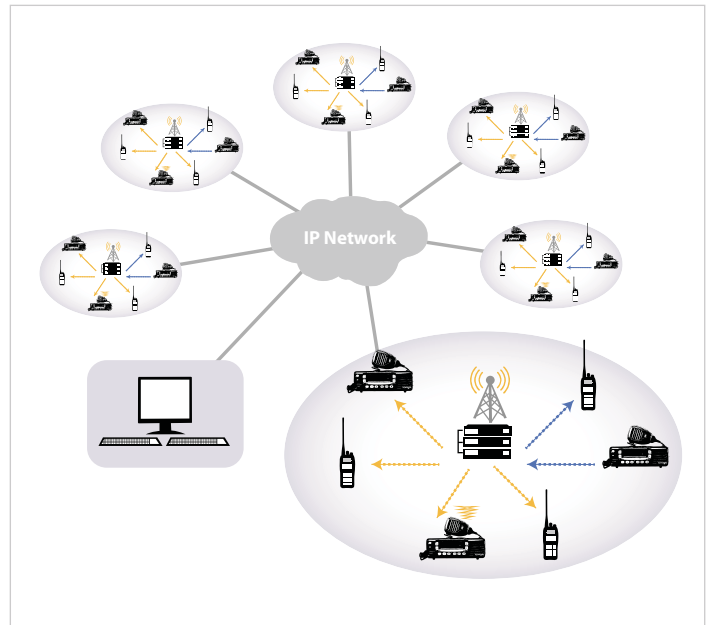
Es posible enlazar hasta 48 sitios troncales digitales con capacidad de roaming, dicha red puede crecer a través de la integración de ruteadores y switches Ethernet 10/100 Base T. El túnel virtual IPSec VPN proporciona comunicaciones seguras y encriptadas dentro de cualquier red IP.

Las unidades utilizan un algoritmo de búsqueda para roaming, fuerza de señal RF y calidad de señal digital para determinar automáticamente los mejores puntos para registrarse en la red. Las 60,000 identificaciones de grupos y unidades son más que suficientes para cubrir las necesidades de organizaciones grandes y sistemas compartidos multiusuarios.

Sistema Troncal Digital



Sistema Troncal IP Multisitio



Para operación troncal digital requiere las siguientes opciones (no incluidas):

- KPG-91700 · US\$ 1,619.00** Firmware para repetidor en VHF (uno por repetidor).
- KPG-91800 · US\$ 1,789.00** Firmware para repetidor en UHF y 800 MHz (uno por repetidor).
- KPG-110SM · US\$ 699.00 (KPG-KEYSM)** Software para programación y administración de sistemas trunking (incluye llave de acceso).
- KPG-KEY01 · US\$ 225.00** Llave adicional para operación de software KPG-110SM.
- KTI-4M · US\$ 685.00** Adaptador para interconexión telefónica en sistemas trunking NEXEDGE™.

Para operación troncal multisitio requiere:

- KPG-91710* · US\$ 12,599.00** Firmware para sitio troncal en VHF (uno por sitio).
- KPG-91810* · US\$ 12,599.00** Firmware para sitio troncal en UHF y 800 MHz (uno por sitio).

***Requiere opción troncal digital.**

Para troncalizar o enlazar su sistema NEXEDGE™ comuníquese al depto. de ingeniería.

Dimensiones: Ancho x Alto x Profundidad.



Sistema de Repetición de Máxima Potencia IAS 150DV - 150W / IAS 120DU - 120W

Características Generales:

- Fuente de alimentación de 70 A a 140 A redundante.
- Módulo de potencia con entrada de 1 a 3 W y salida de 150 W (IAS - 150 DV) y de 120 W (IAS-120 DU).
- 5 sensores individuales internos de calor.
- Supresor de picos de 15 A.
- Permite monitoreo de 16 sensores y alarmas vía SNMPV2C (Simple Network Management Protocol).
- 4 puertos GP IO (General Purpose Input/ Output) configurables como entrada o salida.



	Frecuencia	Potencia	Canales
IAS-150DV* · US\$ 8,999.00	136 - 174 MHz	150 W	32
IAS-120DU* · US\$ 9,169.00	400 - 470 MHz	120 W	32

* Producto sobre pedido

Repetidor Digital / Analógico IDAS NXDN™

- ▶ Mezclado Analógico y Digital Multisitio Convencional IP (Ver Pág. 459) | Operación Multitrunk (Ver. Pág. 459)
- Interfaz de Programación Vía Ethernet (Req. UC-FR5000) | 50 W (VHF/UHF) | NXDN™ DIGITAL 6.25 kHz
- Operación Trunking Digital IDAS NXDN™ 6.25 kHz | Fabricado en Ambiente ISO 9001:2008 | 3 Años de Garantía

Repetidor Digital para Operación en Protocolo NXDN™.

Opera en ancho de canal de 6.25 kHz, logrando así un mejor aprovechamiento del espectro. Ofrece interoperabilidad con sistemas analógicos existentes, opera en modo digital, analógico o mezclado analógico / digital según la necesidad; además tiene capacidad para operar en modo **troncalizado digital**.



	Frecuencia	Potencia	Canales
FR-5000/01 · US\$ 2,239.00	VHF 136 - 174 MHz	50 W	32
FR-6000/01 · US\$ 2,239.00	UHF 400 - 470 MHz	50 W	32
FR-6000/11 · US\$ 2,239.00	UHF 450 - 512 MHz	50 W	32

Repetidor con un módulo TX-Rx

Dimensiones: 483 x 88 x 260 mm / Peso: 5.6 kg.

Características Generales:

- 50 W a 50% ciclo de trabajo (25 W a 100% ciclo de trabajo).
- Conector DB-25H configurable para interconexiones.
- Permite montar en el mismo chasis 2 canales de repetición totalmente independientes uno de otro, esto para un mayor ahorro de espacio y un mejor diseño del montaje del sistema, es decir 2 repetidores en el mismo chasis. (Requiere de módulo extra de canal, ya sea VHF o UHF).
- Listo para montaje en rack 19".
- Envío de identificación en Código Morse (CW).
- **Candado contralectura.**
- Sensor de nivel bajo de alimentación con alerta audible.
- Alimentación 13.8 Vcd (no incluye fuente de alimentación).
- Cumple estándares militares MIL-STD-810 C/D/E/F.
- Aprobado por la FCC (Federal Communications Commission).
- Conectores N Hembra para Rx y Tx.

Características en Modo Analógico FM:

- Panel de 16 tonos CTCSS o DCS.
- Operación de canales en 12.5 ó 25 kHz.
- Listo para conexión de controladores externos (controladores trunking o panel de tonos).

Características en Digital / NXDN™:

- Interfaz NXDN™ al aire.
- Operación en canales de 6.25 kHz.
- Encriptación NXDN™.
- Vocoder AMBE+2.
- Operación Digital NXDN™ / Analógico FM / Mezclado NXDN™ - FM.
- Controlador de repetidor para 16 grupos (RAN).

Características Trunking NXDN™ IDAS 6.25 kHz y Multitrunk:

- (requiere controlador UC-FR5000/01 por cada canal).
- Operación por medio de canal de casa.
 - Canal de casa de respaldo (Home Channel Back Up).
 - 30 canales por sitio / 2000 ID disponibles por sitio.
 - PTT-ID ANI.
 - Llamada selectiva.
 - Llamada de grupo.
 - Desactivación y activación de radio (Radio Kill).
 - Llamada de emergencia.
 - Envío de mensajes de estatus.
 - Encriptación digital NXDN™ 32,767 códigos.



Módulo TX-Rx Adicional



UR-FR5000/6000

Dimensiones: 179 X 62 X 93 mm
Peso: 2.25 kg

Controlador Trunking



UC-FR5000/01

Dimensiones: 103 X 25 X 148 mm Peso: 230 g.
Instálelo dentro del módulo TX-Rx

Módulos Adicionales.- Permite montar un canal más de repetición en el mismo chasis.

UR-FR5000/41 · US\$ 1,649.00

Módulo de canal VHF, 136-174 MHz, 50 W (repetidor Tx-Rx).

UR-FR6000/41 · US\$ 1,649.00

Módulo de canal UHF, 400-470 MHz, 50 W (repetidor Tx-Rx).

UR-FR6000/51 · US\$ 1,649.00

Módulo de canal UHF, 450-512 MHz, 50 W (repetidor Tx-Rx).

Dimensiones: Ancho x Alto x Profundidad.



Comunicación Voz IP en Sistemas Digitales ICOM

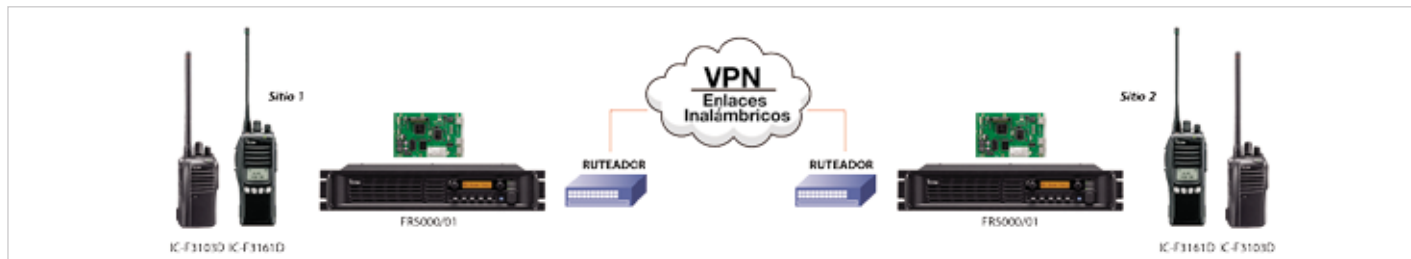
Ahora el Sistema Digital IDAS en modo multisitio y multitrunk presenta una nueva solución que permite enlaces de voz sobre IP para aumentar la cobertura de los sistemas de radio digitales literalmente a cualquier lugar.

Para establecer este sistema, cada repetidor digital ICOM (FR5000/6000) requiere:

- Tarjeta de control UC-FR5000/01
- Tarjeta de almacenamiento de registros CF-FR5000MC (la cual se instala en la UC-FR5000/01).
- IP fija homologada y red local LAW o VPN.
- Ruteador para establecer conexiones VPN.

Características:

- Comunicación de 16 repetidores vía red.
- Comunicación de voz y llamadas de administración de radio a radio dentro de toda la red.
- Señalización NXDN™ a través de la red multisitio.
- Capacidad de enlace con llamadas remotas.
- Programación y administración remota vía IP.



Posibles Aplicaciones



UC-FR5000

Accesorios:

- UC-FR5000/01 · US\$ 749.00** Tarjeta multisitio convencional IP y controlador trunking digital IDAS NXDN™.
- CF-FR5000MC · US\$ 88.00** Tarjeta para almacenamiento de registros para UC-FR5000.
- CF-FR5000MT · US\$ 2,069.00** Tarjeta para almacenamiento multitrunk para UC-FR5000.

Software de Administración para Enlace de Voz IP Digital ICOM

Permite un monitoreo y registro de las llamadas realizadas entre los enlaces de VoIP con sistemas digitales ICOM. Ofrece la posibilidad de enlazar llamadas entre sitios (hasta 8 sitios por software) o realizar una llamada a un radio que se encuentre dentro de la red desde la computadora sin necesidad de un radio adicional, ya que cuenta con un módulo para convertir el audio del micrófono de la computadora a protocolo digital NXDN™ / IDAS.

Incluye:

- Software de despacho RC-FS10.
- Convertidor de voz digital remoto CT-24.



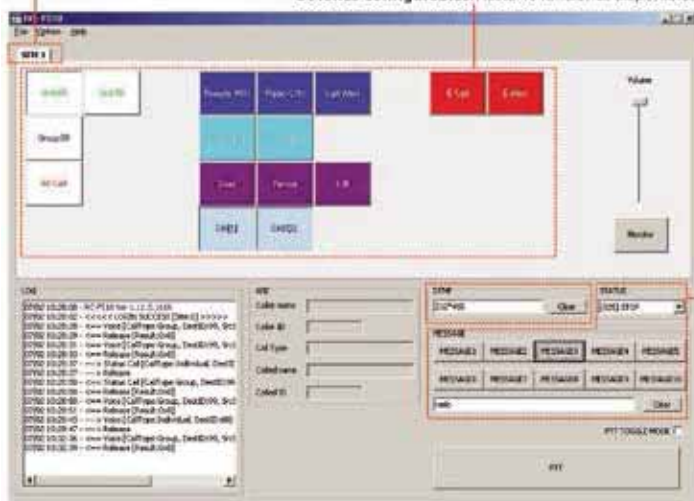
CT-23
(Accesorio Opcional)



RC-FS10

CT-24

Descripción de Sitio: Hasta 8 sitios pueden ser administrados por software.
Botones Configurables: Hasta 40 funciones disponibles.



- RC-FS10 · US\$ 2,969.00** Software de administración para enlaces de Voz IP.
- CT-23 · US\$ 162.00** Adaptador para conexión de micrófono de mano en PC (no incluido).

Dimensiones: Ancho x Alto x Profundidad.



Repetidor Digital - Trunking NXDN™ Tipo C

▶ 16 Grupos | 30 Canales | Modo Mixto (6.25 ó 12.5 kHz Digital / 25 ó 12.5 kHz Analógico) | 3 Años de Garantía

Trunking Tipo C

El sistema trunking tipo C es el que para su operación utiliza un canal de control permitiendo un acceso rápido al sistema y mejor administración de los canales



Digital 6.25 ó 12.5 kHz



Vista Posterior

IC-FR5000C/ 6000C

Características Generales:

- Compatible 100% con radios Kenwood en modo convencional y trunking monositio.
- Opera en modo convencional, multisitio, trunking tipo C y multitrunk tipo C
- Display de 2 dígitos.
- Opera en 12.5 y 6.25 kHz NXDN™.
- Permite comunicación de hasta 48 sitios multisitio por IP para 60,000 IDs
- Opera en modo mezclado digital y analógico.
- 30 canales de operación como estación base.
- Over the Air Alias.
- Multi-tabla para 16 grupos o RAN /CTCSS/ DCS.
- Capacidad de roaming en modo convencional y multitrunk.
- Bocina de 3 W montada al frente.
- Puertos de entrada y salida programables.
- 6 teclas programables características FM.

Opción en modo Trunking:

- Permite hasta 30 canales enlazados en modo trunking para 3000 IDs.
- Validación por número de serie electrónico en modo trunking.
- Acceso tardío.
- Rotación de canal de control.
- Modo a prueba de fallos.

Opción en modo Trunking Multisitio:

- 48 sitios por red.
- 60,000 IDs de grupo por red.
- 60,000 IDs individuales por red.
- Roaming automático.

	IC-FR5000C	IC-FR6000C
Rango de Frecuencia	136 - 174 MHz	400 - 430 MHz, 450 - 480 MHz
Espaciamiento de Canales	12.5/ 6.25 kHz	
Alimentación	10.8-15.9 Vcd	
Consumo de corriente		
- Tx. Alta	4.4 A (5 W)/ 3.3 A (1 W)	
- Rx. Máximo Audio	2.4 A	
- En Espera	1.7 A	
Impedancia de Antena	50 Ohm (SO-239)	
Rango de Temperatura de Operación	-30 a 60 °C	
Potencia de Tx	5 W	
Estabilidad de Frecuencia	± 1.0 ppm	
Salida de Audio	3W typ	

Para más información comunicarse al departamento de ingeniería

Dimensiones: Ancho x Alto x Profundidad.