



# ICOM<sup>®</sup>

**iDAS**  
ICOM DIGITAL ADVANCED SYSTEM

IP67 hermético al polvo y sumergible | Funciones de hombre caído y de trabajador solitario incluido | GPS interconstruido | Opera en sistemas trunking y multisitio trunking.

IC-F4261DS

Conozca más de este excelente equipo en la pág. 71





## IC-A14/ A14S • Construcción Robusta y de Fácil Manejo

▶ 5 W PEP | Salida de Audio 700 mW | Fabricado en Ambiente ISO 9001:2008 | Aprobado por la FCC | 3 Años de Garantía



**Diseño Robusto con Amplificador BTL (Bridge Tied Load) que Mejora la Calidad de Audio.**

### ■ IC-A14/21 • US\$ 439.00

200 canales alfanuméricos, teclado, canales de navegación VOR. Incluye batería BP-232H (Li-Ion, 2300 mAh), cargador lento BC-179, adaptador de corriente BC174, clip MB94 y antena FAB02AR.

### ■ IC-A14S/01\* • US\$ 439.00

100 canales alfanuméricos, incluye batería BP-232H (Li-Ion, 2300 mAh), cargador lento BC-179, adaptador de corriente BC-174, clip MB-94 y antena FAB-02AR.

**Dimensiones:** 53 x 120 x 36.39 mm.  
**Peso:** 350 g.

\*Hasta agotar existencias.

Rango de Operación:	
<b>IC-A14</b>	Tx: 118.000 - 136.975 MHz Rx: 108.000 - 136.975 MHz
<b>IC-A14S</b>	Tx/ Rx: 118.000 - 136.975 MHz

#### Características Generales:

- 5 W PEP (Potencia Envolvente de Pico).
- 200 memorias con alias alfanuméricos distribuidas en 10 bancos (**IC-A14S, sólo 100 memorias**).
- Pantalla de 8 caracteres con indicador de nivel de batería.
- Botón para acceso rápido a canal de emergencia (121.5 MHz).
- **Limitador de ruido ANL (Audio Noise Limiter).**
- Alerta auditiva de batería baja.
- Canales de pronóstico del clima (**sólo IC-A14**).
- **Programable por PC con cable OPC-478U y software CS-A14.**
- Cumple con norma IPX4 contra ambientes húmedos y lluvia ligera.
- Cumple estándares militares MIL-STD-810.

#### Accesorios:

- OPC-478U • US\$ 94.00** Cable programador USB.
- HM-173 • US\$ 143.00** Micrófono-Bocina.
- V410683 • US\$ 186.00** Diadema Lightweight.

## IC-A24/ A6 • Robustos con Excelente Calidad de Audio

▶ 5 W PEP | Salida de Audio 500 mW | Fabricado en Ambiente ISO 9001:2008 | Aprobado por la FCC | 3 Años de Garantía



Rango de Frecuencia:	
<b>Cobertura</b>	Tx: 118.000 - 136.975 MHz
<b>Navegación VOR</b>	Rx: 108.000 - 136.975 MHz
<b>Canal Meteorológico</b>	161.650 - 163.275 MHz

### ■ IC-A24 • US\$ 619.00

Operación versátil. Cuenta con acceso a los últimos 10 canales mediante un par de teclas. **Incluye funciones de navegación VOR** las cuales muestran la desviación y el radial del faro.

#### Características:

- 5 W PEP (Potencia Envolvente de Pico).
- 200 canales de memoria.
- Resistente al agua (Norma IPX4).
- **Tecla de emergencia (121.5 MHz).**
- Explorador de canales.
- **Iluminación para uso nocturno.**
- Alerta de batería baja.
- **Programable por software CS-A24**

**Incluye:** batería de alta capacidad BP-210N (Ni-MH, 1650 mAh), clip para cinturón MB-103, cargador estándar de pared BC-110A y antena FA-B02AR, funda LC-159 y adaptador para diadema OPC-499.

**Dimensiones:** 54 x 129.3 x 35.5 mm / **Peso:** 430 g.



Rango de Frecuencia:	
<b>Cobertura</b>	Tx / Rx: 118.000 - 136.975 MHz
<b>Canal Meteorológico</b>	161.650 - 163.275 MHz

### ■ IC-A6\* • US\$ 529.00

Igual al IC-A24 pero sin funciones de navegación (VOR).

#### Características:

- 5 W PEP (Potencia Envolvente de Pico).
- 200 canales de memoria.
- Botones y pantalla de gran tamaño.
- **Selección inmediata de canal de emergencia 121.5 MHz.**
- Búsqueda de frecuencias y de memorias.
- **Iluminación para uso nocturno.**
- Robusto diseño resistente a la intemperie.
- **Programable por software CS-A24.**

**Incluye:** batería de alta capacidad BP-210N (Ni-MH, 1650 mAh), clip para cinturón MB-103, cargador estándar de pared BC-110A y antena FA-B02AR.

**Dimensiones:** 53 x 129.3 x 35.5 mm / **Peso:** 430 g.

\*Pregunte por disponibilidad

## Accesorios

<b>FA-B02AR • US\$ 37.00</b>	Antena ICOM para IC-A22 / 23 / 3 / 14 / 14S / 24 / 6.
<b>BP-200L • US\$ 127.00</b>	Batería ICOM, Ni-Cd, 760 mAh para IC-A23/5.
<b>BC-179 • US\$ 62.00</b>	Cargador estándar de escritorio para IC-A14/S (req. BC-174).
<b>CP-20 • US\$ 83.00</b>	Adaptador vehicular para IC-A24 / A6.
<b>CP-22 • US\$ 93.00</b>	Adaptador vehicular para IC-A14 / IC-A14S (req. BC-179).
<b>OPC-499 • US\$ 81.00</b>	Adaptador para diadema de audición para IC-A24 / A6.
<b>BP-232H • US\$ 80.00</b>	Batería Li-Ion 2300 mAh, para IC-A14/14S.

<b>AD-106 • US\$ 29.00</b>	Adaptador Cup para batería BP232N para cargador BC119N01.
<b>V410683 • US\$ 186.00</b>	Diadema lightweight para IC-A14, IC-A14S, IC-A6 e IC-A24.
<b>BC-144N • US\$ 89.00</b>	Cargador de escritorio para IC-A6.
<b>HM-173 • US\$ 143.00</b>	Micrófono-Bocina para IC-A24/ IC-A6.
<b>V410730 • US\$ 379.00</b>	Diadema heavy-duty para IC-A14, IC-A6 e IC-A24.
<b>V4HN2CV1 • US\$ 186.00</b>	Diadema hurricane para IC-A14, IC-A6 e IC-A24.



### IC-A220 • Lo Mejor en Equipo Aéreo

▶ Fabricado en Ambiente ISO 9001:2008 | Aprobado por la FCC | 3 Años de Garantía



**NUEVO**

#### IC-A220 • US\$ 2,169.00

Versión compatible en espaciamiento de 25 kHz y 8.33 kHz.

##### Características:

- Nueva pantalla OLED (Organic Light-Emitting Diode) que permite una mejor visión de los caracteres.
- 25 W PEP (Potencia Envolvente de Pico).
- 20 canales de memoria regulares.
- 50 canales de memoria divididos en 5 grupos de 10.
- Scan de canales meteorológicos.
- Botón para acceso a canal de emergencia (121.5 MHz).

Dimensiones: 160 x 34 x 271 mm / Peso: 1 kg.

Rango de Frecuencia:
Tx / Rx: 118.000 - 136.975 MHz

- Temporizador de transmisión (TOT).
- Función de intercomunicador entre el piloto y el copiloto (requiere diadema opcional).
- Capacidad de conectar a receptor de GPS (opcional).
- 8 W portadora continua.
- Alimentación: 12 ó 24 Vcd.

##### Accesorios opcionales (no incluidos):

**MB-53 • US\$ 675.00.** Kit de montaje para IC-A200 / A210, incluye: bocina de 5 W (SP-5), micrófono HM-176, bracket de montaje y arnés.

**SPS-80\* • US\$ 559.00.** Kit para estación base. Incluye fuente de poder, gabinete (G051), micrófono y bocina (no incluye radio).

\*Pregunte por disponibilidad

### IC-A210 • Listo para Aplicaciones de Alto Nivel

▶ 25 W PEP | Fabricado en Ambiente ISO 9001:2008 | Aprobado por la FCC | 3 Años de Garantía



IC-A210/25B

IC-A210/25

#### IC-A210/25 • US\$ 2,169.00

Versión compatible en espaciamiento de 25 kHz y 8.33 kHz.

##### Características:

- 25 W PEP (Potencia Envolvente de Pico).
- 8 W portadora continua.
- 200 canales en memoria (distribuidos en 20 bancos de 10 canales).
- Pantalla con mayor brillo, alta resolución y ajuste automático de intensidad.
- Botón para acceso a canal de emergencia (121.5 MHz).
- Temporizador de transmisión (TOT).
- Función de intercomunicador entre el piloto y el copiloto (requiere diadema opcional).
- Explorador de canales (Scan).

Dimensiones: 160 x 34 x 271 mm / Peso: 1 kg.

Rango de Frecuencia:
Tx / Rx: 118.000 - 136.975 MHz

#### IC-A210/25B\* • US\$ 3,269.00

Incluye fuente de poder PS80 para uso como estación base. \*Pregunte por disponibilidad

- Capacidad de conectar a receptor de GPS (opcional).
- Cumple normas militares MIL-STD-810.
- Alimentación: 12 ó 24 Vcd.
- Programable por software CS-A210

##### Accesorios opcionales (no incluidos):

**MB-53 • US\$ 675.00.** Kit de montaje para IC-A200 / A210, incluye: bocina de 5 W (SP-5), micrófono HM-176, bracket de montaje y arnés.

**SPS-80\* • US\$ 559.00.** Kit para estación base. Incluye fuente de poder, gabinete (G051), micrófono y bocina (no incluye radio).

\*Pregunte por disponibilidad

### IC-A110 • Súper Compacto y de Alta Potencia

▶ 36 W PEP | Fabricado en Ambiente ISO 9001:2008 | Aprobado por la FCC | 3 Años de Garantía



IC-A110/25

IC-A110/25B

#### IC-A110/25 • US\$ 1,559.00

Incluye: micrófono de mano HM-161, accesorios para instalar en unidad móvil, cable de alimentación y manual del usuario.

##### Características:

- 36 W PEP (Potencia Envolvente de Pico).
- 9 W portadora continua.
- 20 canales de memoria programables.
- Exploración de canales con doble prioridad.
- Pantalla alfanumérica de 7 caracteres e iluminación ajustable.

Dimensiones: 150 x 50 x 180 mm / Peso: 1.5 kg.

Rango de Frecuencia:
Tx / Rx: 118.000 - 136.975 MHz

#### IC-A110/25B\* • US\$ 1,799.00

Incluye fuente de poder y gabinete para uso como estación base. \*Pregunte por disponibilidad

- Bocina de 1.5 W montada al frente.
- Pantalla LCD de clara visualización en condiciones de temperatura extrema.
- Cumple con normas militares MIL-STD-810.
- Alimentación: 12 ó 24 Vcd.
- Programable por software CS-A110

##### Accesorios opcionales (no incluidos):

**HM-161 • US\$ 59.00** Micrófono de mano.

### Kit de Montaje para IC-A200 / A210

**MB-53 • US\$ 675.00** Kit de montaje para IC-A200 / A210, incluye: bocina de 5 W (SP-5), micrófono HM-176, bracket de montaje y arnés

##### Accesorios opcionales (no incluidos):

**HM-176 • US\$ 189.00** Micrófono ICOM para IC-A200/A210 (req. SPS-80)

**SEM-91\* • US\$ 73.00** Micrófono SYSCOM para IC-A200

**SBRA-200 • US\$ 10.00** Montaje SYSCOM para IC-A200/A210

**SPS-80\* • US\$ 559.00** Kit para estación base. Incluye fuente de poder, gabinete (G051), micrófono y bocina (no incluye radio)



(No incluye radio)

SBRA-200

Kit de estación base.

Dimensiones: Ancho x Alto x Profundidad.

FCC (Federal Communications Commission Approved)

\*Pregunte por disponibilidad



## IC-M92D • El Primer Equipo Portátil con Cancelación de Ruido y MOB

▶ 5 W | Flota al Caer al Agua | Fabricado en Ambiente ISO 9001:2008 | Aprobado por la FCC | 3 Años de Garantía | **SUMERGIBLE IPX7**



**NUEVO**

### Rango de Frecuencia:

Tx: 156.025 - 157.425 MHz  
Rx: 156.050 - 163.275 MHz

**MOB** (hombre al agua). Esta función permite al equipo almacenar las coordenadas donde el equipo cayó al agua.

**GPS**

Envíe su posición exacta en situación de emergencia

### IC-M92D/01\* · US\$ 499.00

**Incluye:** batería BP-275, antena FA-SC59V, cargador rápido BC-204, adaptador de corriente BC-147SA, cable de encendedor CP-25, clip MB-109 y correa de mano.

**Dimensiones:** 61.2 x 141.4 x 43.2 mm.

**Peso:** 318 g.

\*Pregunte por disponibilidad

### Características:

- Nueva teclado de operación.
- GPS interconstruido.
- 50 memorias de punto de referencia.
- Función de hombre al agua (Man Over Board).
- Función cancelación de ruido (Active Noise) elimina el ruido del ambiente en un 90%.
- Capacidad de llamada selectiva digital (DSC).
- Operación Float 'n Flash (flota, emite luz por medio de un LED al momento de caer al agua y un sonido permanente).
- 700 mW de potencia de audio.
- Sumergible 1 m x 30 min (IPX7).
- Función AquaQuake\* que elimina residuos de agua de la bocina.
- Programable por software CS-M92/424

### Accesorios opcionales (no incluidos):

**HM-167 · US\$ 131.00** Micrófono-Bocina sumergible (Grado IPX7).

**BP-275\* · US\$ 112.00** Batería Li-Ion de 1500 mAh.

**BC-205/12\* · US\$ 92.00** Cargador rápido.

**FASC-59V · US\$ 19.00** Antena para banda marina.

\*Pregunte por disponibilidad

## IC-M73 • Práctico y con Nuevo Diseño Profesional

▶ 6 W | Fabricado en Ambiente ISO 9001:2008 | Aprobado por la FCC | 3 Años de Garantía | **SUMERGIBLE IPX8**



**NUEVO**

### Rango de Frecuencia:

Tx: 156.025 - 157.425 MHz  
Rx: 156.050 - 163.275 MHz

### IC-M73/01 · US\$ 429.00

**Incluye:** batería BP-245N, antena FA-S64V, clip MB-103, cargador rápido BC-210, cable de encendedor CP-25H y correa de mano.

### IC-M73/11 · US\$ 489.00

**Incluye:** batería BP-245N, antena FA-S64V, clip MB-103, cargador rápido BC-210, cable de encendedor CP-25H y correa de mano, **con función de cancelación de ruido y grabación de voz.**

**Dimensiones:** 52.5 x 125 x 30 mm.

**Peso:** 320 g.

### Características:

- 700 mW de potencia de audio.
- 6 W de potencia.
- Sumergible 1.5 m x 30 min (IPX8).
- Función de AquaQuake\*.
- Función de doble o triple monitoreo del canal 16
- Indicador de batería de 4 niveles.
- Función de grabador de voz (graba la última llamada por 1 min. automática y/o manualmente).
- Función de cancelación de ruido.
- Programable por software CS-M73.

### Accesorios opcionales (no incluidos):

**HM-167 · US\$ 131.00.** Micrófono-Bocina sumergible (Grado IPX7).

**BP-245N · US\$ 159.00.** Batería Li-Ion de 1900 mAh.

**BC-210\* · US\$ 62.00.** Cargador rápido para batería BP-254N.

**FAS-S64V · US\$ 15.00.** Antena para banda marina.

FCC (Federal Communications Commission Approved)

IPX7: Sumergible 1 m x 30 min. | IPX8: Sumergible 1.5 m x 30 min.

Dimensiones: Ancho x Alto x Profundidad.



### IC-M24 • Un Buen Radio le Salva la Vida

▶ 5 W | Flota y Destella al Caer al Agua | Aprobado por la FCC  
 Fabricado en Ambiente ISO 9001:2008 | 3 Años de Garantía  
**SUMERGIBLE IPX7**

**Rango de Frecuencia:**

Tx: 156.025 - 157.425 MHz  
 Rx: 156.050 - 163.275 MHz



**Características:**

- Acceso al canal 16 por una tecla.
- **Función AquaQuake®. Elimina residuos de agua de la bocina.**
- Indicador de nivel de batería en 4 niveles.
- Función de autoescaneo.
- Sumergible 1 m x 30 min (IPX7).
- **Programable por software CS-M24 (req. OPC-478U y OPC-2091).**
- **Gran pantalla de LCD**

**Accesorios opcionales (no incluidos):**

- OPC-478U · US\$ 94.00** Cable programador USB.  
**OPC-2091 · US\$ 36.00** Interfaz para OPC-478U.  
**BP-266 · US\$ 83.00** Batería Li-Ion 1500 mAh.  
**BC-121 · US\$ 330.00** Multicargador para 6 baterías (req. AD-123 para BP-266)  
**AD-123 · US\$ 26.00** Cup para batería BP-266  
**FA-SC58V · US\$ 12.00** Antena para IC-M24/M34

El IC-M24 ahora con su innovadora luz de LED roja destellante es fácil localizarlo si cae al agua, de día o de noche ya que destella aun estando apagado el radio.

**■ IC-M24 · US\$ 259.00**

**Incluye:** batería (BP-266, Li-Ion, 1500 mAh), cargador de pared BC-199S, antena FA-SC58V y clip MB-124.  
**Dimensiones:** 58.5 x 128.5 x 34.5 mm  
**Peso:** 260 g.

### IC-M25 • La Mejor Herramienta en el Mar

▶ 5 W | Flota y Destella al Caer al Agua | Aprobado por la FCC  
 Fabricado en Ambiente ISO 9001:2008 | 3 Años de Garantía  
**SUMERGIBLE IPX7**

**Rango de Frecuencia:**

Tx: 156.025 - 157.425 MHz  
 Rx: 156.050 - 163.275 MHz

**NUEVO**



3 colores diferentes

**Características:**

- **Potencia de salida de audio de 550 mW.**
- Sumergible IPX7 (1 m por 30 min).
- Indicador de 4 niveles para batería.
- Cambio al canal 16 de forma instantánea.
- Cuenta con función de monitor abierto.
- Función de autoescaneo.
- Luz para display de forma automática.
- **Nuevo cargador por medio de USB.**
- Cuenta con un indicador LED rojo que destella al momento de caer al agua.
- **Pantalla LCD de 30% más grande de lo normal.**
- **Batería de Li-Ion de 1500 mAh, para una operación de 11 horas .**

**Accesorios opcionales (no incluidos):**

- BP-266 · US\$ 83.00** Batería Li-Ion 1500 mAh.  
**BC-121 · US\$ 330.00** Multicargador para 6 baterías (req. AD-123 para BP-266)  
**AD-123 · US\$ 26.00** Cup para batería BP-266  
**FA-SC59V · US\$ 19.00** Antena para IC-M25  
**HM-213 · US\$ 129.00** Micrófono sumergible para IC-M25

- **IC-M25/01\* · US\$ 299.00** Gris metálico
- **IC-M25/11\* · US\$ 299.00** Perla
- **IC-M25/21\* · US\$ 299.00** Azul marino

**Incluye:** batería (BP-266, Li-Ion, 1500 mAh), cargador de pared BC-217SA, antena FA-SC59V, clip MB-133 y correa de mano.  
**Dimensiones:** 56.6 x 134.2 x 30.5 mm  
**Peso:** 220 g.

**\*Pregunte por disponibilidad**

### IC-M36 • Gran Calidad de Audio

▶ 6 W | Flota al Caer al Agua | Fabricado en Ambiente ISO 9001:2008  
 Aprobado por la FCC | 3 Años de Garantía | **SUMERGIBLE IP57**

**Rango de Frecuencia:**

Tx: 156.025 - 157.425 MHz  
 Rx: 156.050 - 163.275 MHz



**■ IC-M36 · US\$ 349.00**

**Incluye:** batería BP-252 (Li-Ion, 980 mAh), cargador estándar BC-173, antena FA-SC58V y clip MB-109.  
**Dimensiones:** 62 x 139.5 x 43 mm  
**Peso:** 295 g.

**Características:**

- **Micrófono con cancelación de ruido.**
- Bajo consumo de batería.
- Indicador de nivel de batería en 4 niveles.
- **Programable por software CS-M36 (req. cable OPC478U y OPC1655).**
- Ahorrador de batería.
- Función de monitoreo dual/tri.
- **Sumergible 1 m x 30 min (IP57).**
- Función automática de exploración.
- **Acceso instantáneo al canal 16 ó 9.**

**Accesorios opcionales (no incluidos):**

- HM-165 · US\$ 117.00** Micrófono-Bocina sumergible (Grado IPX7) para IC-M36.  
**OPC-478U · US\$ 94.00** Cable programador USB.  
**OPC-1655 · US\$ 63.00** Interfaz para OPC-478U.  
**FA-SC58V · US\$ 12.00** Antena para IC-M24/ M34

El IC-M36 detecta y corrige la distorsión del audio, brindando una recepción óptima; en ambientes ruidosos incrementa el nivel de volumen automáticamente.

FCC (Federal Communications Commission Approved)

IPX7: Sumergible 1 m x 30 min. | IPX8: Sumergible 1.5 m x 30 min.

Dimensiones: Ancho x Alto x Profundidad.



## IC-M88 • El Radio Marino Más Pequeño!

▶ 5 W | Fabricado en Ambiente ISO 9001:2008 | Aprobado por la FCC | 3 Años de Garantía | **SUMERGIBLE IPX7**



<b>Rango de Frecuencia:</b>
Tx: 156.025 - 157.425 MHz Rx: 156.050 - 163.275 MHz
<b>Banda Comercial:</b>
Tx / Rx: 146 -174 MHz
<b>INTRÍNECAMENTE SEGURO VERSIÓN DISPONIBLE</b>



### ■ IC-M88/11\* · US\$ 625.00 Versión Intrínsecamente Seguro

**Incluye:** batería BP-227 (Li-Ion, 1700 mAh), cargador estándar de escritorio BC-152, adaptador BC-147A, antena FA-S59V y clip MB-98.

**Dimensiones:** 62 x 97 x 39 mm.

**Peso:** 280 g.

#### Características:

- Operación simplex y semidúplex.
- Todos los canales marinos internacionales y acceso instantáneo al canal de emergencia.
- 22 canales en banda comercial con tonos CTCSS y DCS en banda 146-174 MHz.
- Programable por software CS-M88 (req. OPC-966).
- Versión intrínsecamente seguro.

#### Accesorios opcionales (no incluidos):

HM-138 · US\$ 161.00	Micrófono-Bocina sumergible.
OPC-966 · US\$ 179.00	Cable programador (compatibles con radio F50/60).
AD-100 · US\$ 27.00	Cup para batería BP-227
BC-121 · US\$ 330.00	Multicargador para 6 baterías (req. AD-123 para BP-266)

\*Pregunte por disponibilidad

## IC-GM1600 • Ideal para Emergencia y Rescate

▶ 2 W | Cumple GMDSS Global Maritime Distress Safety System | Fabricado en Ambiente ISO 9001:2008 | Aprobado por la FCC  
3 Años de Garantía | **SUMERGIBLE IPX7**



<b>Rango de Frecuencia:</b>
Tx / Rx: 156.300 - 156.875 MHz

### ■ IC-GM1600 · US\$ 1,099.00

**Incluye:** antena FA-S61V, batería BP-224 (Ni-Cd, 750 mAh), batería BP-234 (litio, 3,300 mAh, no recargable), cargador estándar de escritorio BC-158, adaptador BC-147A y clip para cinto MB-103Y.

**Dimensiones:** 65 x 145 x 44 mm.

**Peso:** 385 g.

**Cumple con regulaciones GMDSS para emergencias en embarcaciones. Incluye batería de emergencia de litio, 3300 mAh, no recargable.**

#### Características:

- Resistente a cambios bruscos de temperatura, vibraciones y caídas.
- Canales marinos de VHF requeridos por GMDSS.
- Cambio al canal 16 con el toque de un botón.
- Incluye 2 baterías.
- 100 canales en modo simplex sin tonos CTCSS y DCS .
- Programable por software CS-GM1600 (req. OPC-478U y OPC-922).

#### Accesorios opcionales (no incluidos):

HM-167 · US\$ 131.00	Micrófono bocina sumergible (Grado IPX7) para IC-GM1600.
OPC-478U · US\$ 94.00	Cable programador USB.
OPC-922 · US\$ 88.00	Interfaz para OPC-478U.
BP-224 · US\$ 85.00	Batería de Ni-Cd de 750 mAh.
BP-234 · US\$ 226.00	Batería Li-Ion de 3,300 mAh (no recargable).
FA-S61V · US\$ 226.00	Antena para IC-GM1600

FCC (Federal Communications Commission Approved)

IPX7: Sumergible 1 m x 30 min. | IPX8: Sumergible 1.5 m x 30 min.

Dimensiones: Ancho x Alto x Profundidad.



## IC-M412 • Radio Compacto con Amplia Pantalla

▶ 25 W | Compatible con GPS | Fabricado en Ambiente ISO 9001:2008 | Aprobado por la FCC | 3 Años de Garantía | **SUMERGIBLE IPX7**

(Excepto cables)

**GPS** Envíe su posición exacta en situación de emergencia



Rango de Frecuencia:
Tx: 156.025 - 157.425 MHz
Rx: 156.050 - 163.275 MHz

**Características:**

- **Sensibilidad superior en recepción.**
- **Característica Force 5 Audio, brinda excelente nivel de audio; elimina el ruido de fondo en Tx y Rx.**
- Opción **AquaQuake**. Elimina residuos de agua de la bocina.
- **Capacidad de llamada selectiva digital (DSC) interconstruida para 30 direcciones.**
- Rastreo de canal simple; agregue o borre canales con un solo botón.
- Fácil selección de canales con teclas arriba/abajo.
- Función de observación doble y triple para mejor monitoreo del canal 16 mientras se está operando en otro.
- Micrófono inteligente que permite realizar el cambio de potencia y canales.
- 22 canales en modo simplex y sin tono CTCSS y DCS.
- **Programable por software CS-M412.**

**Accesorios opcionales (no incluidos):**

<b>GM-158DB9 • US\$ 89.00</b>	Receptor / Antena GPS con 5 m de cable.
<b>GU-158DB9 • US\$ 89.00</b>	Receptor / Antena GPS con 5 m de cable.
<b>HM-164B • US\$ 59.00</b>	Micrófono negro.
<b>HM-164SW* • US\$ 59.00</b>	Micrófono blanco.

\*Pregunte por disponibilidad

**IC-M412/XX\* • US\$ 359.00**

Disponible en color blanco o negro, sufijo de acuerdo al color: **11** ■ **12** □

**Incluye:** micrófono HM-164B y cable de corriente OPC-891A y montaje.

**Dimensiones:** 164 x 78 x 139.5 mm.

**Peso:** 1.06 kg.

## IC-M424/ 424G • Fácil de Usar y Más Fácil de Escuchar

▶ 25 W | Compatible con GPS | DSC Clase D | Aprobado por la FCC | 3 Años de Garantía | **SUMERGIBLE IPX7**

(Excepto cables)

**GPS** Envíe su posición exacta en situación de emergencia



Rango de Frecuencia:
Tx: 156.025 - 157.425 MHz
Rx: 156.050 - 163.275 MHz

	Color	GPS Interconstruido
<b>IC-M424/01* • US\$ 459.00</b>	Negro	No
<b>IC-M424/02* • US\$ 459.00</b>	Blanco	No
<b>IC-M424G/21* • US\$ 499.00</b>	Negro	Sí
<b>IC-M424G/22* • US\$ 499.00</b>	Blanco	Sí

**Características:**

- **Salida de potencia de 10W (bocina externa).**
- **Opción de AquaQuake, elimina residuos de agua de la bocina.**
- Capacidad de llamada selectiva digital (DSC).
- Función de cancelación de ruido (reduce 90% de radio del ambiente).
- **Cumple Norma IPX7 (1 m por 30 min)**
- Función de vigilancia doble/triple para mejor monitoreo del canal 16.
- **Interfaz NMEA para conexión de antena GPS.**
- **Nueva interfaz de control para funciones.**
- **Programable por software CS-M92/424 y cable OPC-478.**
- GPS interconstruido, envíe su posición exacta (sólo modelo IC-M424G).
- Pantalla de LCD de gran tamaño en color blanco (sólo modelo IC-M424G).
- Incluye micrófono HM-205, cable de alimentación (sólo modelo IC-M424G).

**Accesorios opcionales (no incluidos):**

<b>HM-195B* • US\$ 309.00</b>	Micrófono Command MIC en color negro.
<b>HM-195SW* • US\$ 309.00</b>	Micrófono Command MIC en color blanco.
<b>HM-196B • US\$ 89.00</b>	Micrófono estándar en color negro para IC-M424/01.
<b>HM-196SW • US\$ 89.00</b>	Micrófono estándar en color blanco para IC-M424/02.
<b>HM-205B • US\$ 89.00</b>	Micrófono estándar en color negro para IC-M424G.

\*Pregunte por disponibilidad

**Dimensiones:** Ancho x Alto x Profundidad.

**IC-M424**

**Incluye:** micrófono HM-196B/SW, cable OPC-891A y montaje

**IC-M424G**

**Incluye:** micrófono HM-205B/SW, cable OPC-891A y montaje

**Dimensiones:** 180 x 82 x 119.9 mm.

**Peso:** 1.2 kg.

FCC (Federal Communications Commission Approved)

IPX7: Sumergible 1 m x 30 min. | IPX8: Sumergible 1.5 m x 30 min.



## IC-M324/ 324G • Radio Marino de Máximo Rendimiento.

▶ 25 W | Compatible con GPS | Aprobado por la FCC | 3 Años de Garantía | **SUMERGIBLE IPX7**

(Excepto cables)

**GPS** Envíe su posición exacta en situación de emergencia



**NUEVO**

**Incluye:** Cable de alimentación, micrófono de mano HM-200B/SW, y bracket para montaje.  
**Dimensiones:** 180 x 80 x 119.9 mm  
**Peso:** 1.2 kg.

Rango de Frecuencia:
Tx: 156.025 - 157.425 MHz
Rx: 156.050 - 163.275 MHz

**Características:**

- **GPS interconstruido (envíe su posición exacta)\***
- Nueva interfaz para administración de funciones.
- Nuevo display de alta definición.
- **Cuenta con interfaz NMEA.**
- Función AquaQuake®, elimina residuos de agua de la bocina.
- Compatible con el sistema MarineCommander™.
- **Función dual/ tri watch del canal 16 o de llamada.**
- **Programable por software CS-M324 y cable OPC-478.**

	Color	GPS Interconstruido
■ IC-M324/01 • US\$ 329.00	Negro	No
■ IC-M324/02 • US\$ 329.00	Blanco	No
■ IC-M324G/21* • US\$ 479.00	Negro	Sí
■ IC-M324G/22* • US\$ 479.00	Blanco	Sí

**Accesorios opcionales (no incluidos):**

- HM-200B • US\$ 66.00 Micrófono para IC-M324/324G color negro.
- HM-200SW • US\$ 66.00 Micrófono para IC-M324/324G color blanco.
- OPC-478 • US\$ 61.00 Interfaz para programación con adaptador USB.

## IC-M506 • El Radio Marino Más Completo

▶ 25 W | Compatible con GPS | DSC Clase D | Aprobado por la FCC | 3 Años de Garantía | **SUMERGIBLE IPX8**

(Excepto cables)

**GPS** Envíe su posición exacta en situación de emergencia



**NUEVO**

**Incluye:** micrófono HM-205B, cable de alimentación y bracket de montaje.  
**Dimensiones:** 178.9 x 113.9 x 113.8 mm.  
**Peso:** 1.4 kg.

Rango de Frecuencia:
Tx: 156.025 - 157.425 MHz
Rx: 156.050 - 163.275 MHz

**Características:**

- Integra un receptor AIS.
- **Función de cancelación de ruido (reduce un 90% de ruido del ambiente).**
- Nuevo teclado intuitivo de mejor acceso.
- **Función de grabador de voz de 2 minutos (última llamada).**
- Función de altavoz externo automático o manual.
- **Llamadas selectivas DSC para hasta 100 direcciones.**
- Sumergible IPX8 (1.5 m por 30 min).
- Incluye los canales de USA, Canadá, internacionales y meteorológicos.
- Cuenta con la opción de llamadas privadas mediante tarjeta de encriptación UT-112.
- Compatible con el sistema MarineCommander™.
- **Función de drenaje de agua (AquaQuake®).**
- **Pantalla grande de LCD de matriz de puntos.**
- **Programable por software CS-M506, cable OPC-478 y OPC-980.**

	Micrófono	NMEA2000	Receptor AIS
■ IC-M506/01 • US\$ 629.00	Frontal	No incluido	No integrado
■ IC-M506/11 • US\$ 759.00	Frontal	Incluido	No integrado
■ IC-M506/21 • US\$ 929.00	Frontal	Incluido	Integrado
■ IC-M506/31 • US\$ 829.00	Posterior	Incluido	No integrado
■ IC-M506/41 • US\$ 989.00	Posterior	Incluido	Integrado

**Accesorios opcionales (no incluidos):**

- HM-195B\* • US\$ 338.00 Micrófono Command MII en color negro.
- HM-195SW\* • US\$ 338.00 Micrófono Command MII en color blanco.
- UT-112\* • US\$ 162.00 Tarjeta de encriptación opcional de 32 códigos.
- OPC-1541 • US\$ 66.00 Extensión de cable de 6 m para HM162.
- OPC-478 • US\$ 61.00 Interfaz para programación con adaptador USB.
- OPC-980 • US\$ 32.00 Interfaz para programación.

\* Pregunte por disponibilidad

*Dimensiones: Ancho x Alto x Profundidad.*



## IC-M604A • Radio Marino de Altas Especificaciones

▶ 25 W | Compatible con GPS | DSC Clase D | Fabricado en Ambiente ISO 9001:2008  
 Aprobado por la FCC | 3 Años de Garantía | **SUMERGIBLE IPX7**  
*(Excepto cables)*

**GPS** Envíe su posición exacta en situación de emergencia



Micrófono HM-162B

**Radio Galardonado por la NMEA**  
 (National Marine Electronics Association)

Rango de Frecuencia:
Tx: 156.025 - 157.425 MHz
Rx: 156.050 - 163.275 MHz

- Características:**
- **Encriptador de voz opcional (tarjeta UT-112 opcional).**
  - Doble y triple monitoreo de canal 16.
  - Memoria para 100 direcciones DSC.
  - 70 canales en modo simplex y sin tono CTCSS y DCS.
  - **Programable por software CS-M604A, (req. OPC-478U y OPC-980).**
  - Incluye todos los canales marinos internacionales.
  - **Gran pantalla de matriz de puntos, con 7 niveles de ajuste.**
  - Incluye amplificador de 30 W para conexión de altavoz externo (no incluido).
  - **Función AquaQuake® para eliminar residuos de agua de la bocina.**
  - Monitoreo automático de canal 70.
  - Conexión frontal y trasera para conectar micrófono opcional (hasta 2 micrófonos COMMAND MICIII).
  - Cuenta con puerto para tarjeta UT-112 de 32 códigos de encriptación.
  - Puerto NMEA.

- Accesorios opcionales (no incluidos)**
- Micrófono opcional con capacidad de operar a distancia todas las funciones del IC-M504, pantalla LCD de matriz de puntos, bocina mejorada para una mejor calidad de audio.
- HM-162B\* - US\$ 331.00** Micrófono en color negro.
  - HM-162SW\* - US\$ 331.00** Micrófono en color blanco.
  - HM-157SW12 - US\$ 177.00** Micrófono color blanco IC-M604, IC-M504.
  - HM-126RB - US\$ 85.00** Micrófono bocina color negro.
  - OPC-1541 - US\$ 66.00** Cable de extensión de 6 m para HM-162.
  - UT-112 - US\$ 162.00** Tarjeta de encriptación opcional para IC-M604.
  - GM-158DB9 - US\$ 89.00** Receptor / Antena GPS con 5 m de cable.
  - GU-158DB9 - US\$ 89.00** Receptor / Antena GPS con 5 m de cable.
  - OPC-478U - US\$ 94.00** Cable programador USB.
  - OPC-980 - US\$ 42.00** Interfaz para OPC-478U.

**IC-M604A\* - US\$ 999.00**

**Incluye:** micrófono HM-126B, cable de corriente (OPC-1174) y montaje.  
**Dimensiones:** 220 x 110 x 109 mm.  
**Peso:** 1.41 kg.

\*Pregunte por disponibilidad

## IC-M400BB • Radio VHF Compacto de Gran Calidad

▶ 25 W | Fabricado en Ambiente ISO 9001:2008 | Aprobado por la FCC | 3 Años de Garantía | **SUMERGIBLE IPX7**  
*(Excepto cables)*



Rango de Frecuencia:
Tx: 156.025 - 157.425 MHz
Rx: 156.050 - 163.275 MHz

- Características:**
- Tecnología de reducción del ruido.
  - **Potencia de salida de audio de 10W.**
  - Llamada de emergencia por (DSC).
  - **Interfaz común NMEA (para conexión GPS).**
  - Llamada AIS con el MA-500TR.
  - **Compatible con MarineCommander™.**
  - Función de drenaje de agua AquaQuake®.
  - **Sumergible IPX7 (1 m x 30 min).**
  - Monitoreo de canales dual/tri-watch 16 y/o canal de llamada.
  - Escaneo normal y prioritario.

- Accesorios opcionales (no incluidos):**
- OPC-1541 - US\$ 66.00** Cable de extensión de 6 m para HM-162.
  - HM-195B\* - US\$ 309.00** Micrófono Command MIC en color negro.
  - HM-195SW\* - US\$ 309.00** Micrófono Command MIC en color blanco.

\*Pregunte por disponibilidad

**IC-M400BB\* - US\$ 859.00**

**Incluye:** HM195B y cable de alimentación.  
**Dimensiones del radio:** 216 x 79 x 125 mm. **Peso:** 830 g.  
**Dimensiones del micrófono:** 67.5 x 144.5 x 37 mm. **Peso:** 400 g.

FCC (Federal Communications Commission Approved)  
 IPX7: Sumergible 1 m x 30 min. | IPX8: Sumergible 1.5 m x 30 min.

Dimensiones: Ancho x Alto x Profundidad.



**UM-380 • Radio Móvil Marino VHF**

▶ 25 W | Fabricado en Ambiente ISO 9001:2008 | Aprobado por la FCC | 3 Años de Garantía



Pregunte por disponibilidad

Rango de Frecuencia:	
Tx:	156.025 - 157.425 MHz
Rx:	156.050 - 163.275 MHz

- **UM-380 • US\$ 239.00**  
Radio móvil marino VHF, color blanco
- **UM-380BK • US\$ 239.00**  
Radio móvil marino VHF, color negro

**Dimensiones:** 66 x 162 x 128 mm / **Peso:** 1 kg.

**Características:**

- **Pantalla LCD y botones grandes.**
- Función de observación triple para mejorar el monitoreo de canal.
- **Compatible con GPS.**
- DSC Clase D .

**IC-M802 • Radio HF Compacto de Gran Calidad**

▶ 150 W | 1355 Canales | Fabricado en Ambiente ISO 9001:2008 | 2 Años de Garantía



**EL MEJOR RADIO MARINO HF  
CON LO ÚLTIMO EN TECNOLOGÍA DSP Y DSC.**

**NUEVO**

■ **IC-M802 • US\$ 3,770.00**

**Incluye:** cable remoto OPC-1106, control remoto RC-25 micrófono HM-135, bocina externa SP-24, montaje y cable de alimentación OPC-1107A.  
**Dimensiones del radio:** 240 x 94 x 238.4 mm / **Peso:** 4.7 kg.  
**Dimensiones del cabezal:** 220 x 110 x 84.4 mm / **Peso:** 570 g.

Rango de Frecuencia			
Rx:	Tx:		
0.5 - 29.999 MHz	1.6 - 2.9999 MHz	4.0 - 4.9999 MHz	6.0 - 6.9999 MHz
	8.0 - 8.9999 MHz	12.0 - 13.9999 MHz	16.0 - 17.9999 MHz
	18.0 - 19.9999 MHz	22.0 - 22.9999 MHz	25.0 - 27.5000 MHz

- **Modos de operación: SSB, AM (sólo Rx), CW, FSK, AFSK, RTTY.**
- 1355 canales ITU (160 programables por usuario).
- Cabezal remoto de dimensiones estándar 4 x 8" (10.16 x 20.32 cm).
- Construido en chasis de aluminio fundido y con ventilador de gran tamaño.
- **Gran pantalla LCD alfanumérica de fácil lectura con 10 niveles de iluminación.**
- Puerto para aplicaciones de GPS (NMEA 0183).
- Llamadas DSC (ITU Clase "E").
- **Programable por software CS-M802 y cable OPC-478**

**Accesorios opcionales (no incluidos):**

- OPC-1147N • US\$ 85.00** Cable de extensión de 10 m para AT-140.
- AT-140 • US\$ 719.00** Sintonizador automático de antena con cable de control integrado. Cobertura 1.6-30 MHz.
- AT-130 • US\$ 699.00** Sintonizador automático de antena. Cobertura 1.6 - 30 MHz.
- HM-135\* • US\$ 123.00** Micrófono de mano para IC-M802.
- AH-710\* • US\$ 539.00** Antena base tipo dipolo HF 1.9 - 30 MHz
- OPC-1107A • US\$ 32.00** Cable de alimentación para IC-M802.

\*Pregunte por disponibilidad

**IC-M700PRO/41 • Comunicación a Larga Distancia de Forma Sencilla**

▶ 150 W PEP en 1.6 - 2.9999 MHz, 60 W PEP en 24.0 - 27.5000 MHz | 150 Canales | Fabricado en Ambiente ISO 9001:2008 | 2 Años de Garantía



**NUEVO**

■ **IC-M700PRO/41\* • US\$ 2,251.00**

**Incluye:** micrófono de mano HM-180, gancho para micrófono, cable de alimentación OPC-568 y fusibles.  
**Dimensiones del radio:** 291.4 x 116.4 x 315 mm. **Peso:** 7.9 kg.

Rango de Frecuencia			
Rx:	Tx:		
0.5 - 29.999 MHz	1.6 - 2.9999 MHz	4.0 - 4.9999 MHz	18.0 6.0 - 6.9999 MHz
	8.0 - 8.9999 MHz	12.0 - 13.9999 MHz	16.0 - 17.9999 MHz
	18.0 - 19.9999 MHz	22.0 - 22.9999 MHz	25.0 - 27.5000 MHz

- **Modos de operación: USB, AM (sólo Rx), CW, FSK, AFSK.**
- 150 canales (3 grupos de 50 canales cada uno).
- Cabezal remoto de dimensiones estándar 4 x 8" (10.16 x 20.32 cm).
- **150 W PEP (Potencia Envolvente de Pico, inferior a 24 MHz) y 60 W (superior a 24 MHz).**
- Cobertura general de recepción de banda ancha: 0.5 a 29.9999 MHz
- Pantalla grande y de fácil lectura
- Potente escaneo de memoria
- **Perilla de canal/frecuencia que permite al usuario sintonizar frecuencias específicas alrededor del canal de memoria.**

**Accesorios opcionales (no incluidos):**

- AT-140 • US\$ 719.00** Sintonizador automático de antena con cable de control integrado. Cobertura 1.6-30 MHz.
- AT-130 • US\$ 699.00** Sintonizador automático de antena. Cobertura 1.6 - 30 MHz.
- AH-710\* • US\$ 539.00** Antena base dipolo ICOM P/HF1.9-30 MHz.
- HM-180 • US\$ 109.00** Micrófono resistente a la lluvia y humedad (IP-X7).

\*Pregunte por disponibilidad

**Dimensiones:** Ancho x Alto x Profundidad.

FCC (Federal Communications Commission Approved)

IPX7: Sumergible 1 m x 30 min. | IPX8: Sumergible 1.5 m x 30 min.



## MarineCommander™

El MarineCommander™ es un sistema de navegación marina de ICOM que puede integrar diferentes módulos marinos como fish finder, radar, AIS (Sistema Automático de Identificación), GPS y radio VHF en la pantalla.

Este sistema ofrece una interfaz gráfica de usuario sencilla e intuitiva con botones de operación mínimos y mando rotatorio. La disposición de la pantalla puede ser dividida hasta en 4 pantallas y personalizar fácilmente la disposición con una simple operación.

El MarineCommander™ tiene la capacidad de ser conectado a un radio ICOM marino VHF y generar varios tipos de llamadas DSC, incluyendo solicitud individual, grupal, todo barco y la posición de GPS; todo esto se puede iniciar desde este sistema de navegación. Los mensajes recibidos DSC e información de posición GPS se pueden mostrar en la pantalla. Al conectar 2 MarineCommander™ a través de un cable de datos, permite utilizar hasta 4 pantallas para compartir diferente información y además, permite la conexión de hasta 4 cámaras de video para monitoreo de la misma embarcación.



**MXP-5000/01\*** Módulo MarineCommander™ (req. MXD-5000/01).

**MXD-5000/01\*** Pantalla multifuncional para MXP-5000/01.

**\*Producto sobre pedido**

## Módulos Opcionales para MarineCommander™



### Radar marino: MXR-5000T/MX-5000R

El radar MXR-5000R / T marino proporciona la discriminación objetivo claro. Waypoint (coordenadas para ubicar puntos de referencia) y AIS (Sistema Automático de Identificación) pueden ser superpuestos en la pantalla del radar.

El radar marino ayuda a evitar colisiones y aumenta su seguridad en el mar. Las imágenes de radar pueden ser superpuestas en la pantalla del trazador en la misma escala y ayuda a detectar objetos peligrosos, cuenta con una función la cual le permite dibujar hasta 10 blancos y el radar continúa el seguimiento de los blancos de forma automática.

**MXR-5000T/11\*** Radar marino tipo matriz abierta de 4 kW y alcance de 48 NM

**MXR-5000R/01\*** Radar marino tipo domo de 4 kW y alcance de 36 NM.



### Fish Finder: MX-F5000\*

Cuando un módulo buscador de peces está conectado, el sistema MarineCommander™ puede tener una función de frecuencia de sonda dual.

Usando el modo de 50 kHz/200 kHz de doble frecuencia, el MarineCommander™ mejora la separación y ayuda en la detección de los peces. Cuando se utiliza con el módulo de sonda de pesca, el MarineCommander™ memoriza la información del waypoint (coordenadas para ubicar puntos de referencia) con la profundidad y la temperatura.

**MXF-5000/02\*** Fish Finder (req. transductor).

**EX-3193\*** Transductor tipo popa de 600 kW, incorporado en barco con sensores de temperatura.

**EX-3194\*** Transductor tipo casco de 600 kW, incorporado en barco con sensores de temperatura.

**EX-3195\*** Transductor tipo casco de 1 kW, incorporado en los sensores de temperatura.



### AIS: MA-500TR / MXA-5000\*

AIS (Sistema Automático de Identificación) recibe información en tiempo real del tráfico marítimo emitido por embarcaciones AIS equipadas con equipo similar. Si utiliza el MA-500TR o MXA 5000, los datos AIS pueden ser superpuestos en la pantalla del radar.

**MA-500TR/KIT\*** Radio AIS. Incluye MA-500TR y MXG-5000/02.

**MXA-5000/01\*** Receptor AIS (Sistema Automático de Identificación).



### Receptor GPS: MXG-5000\*

El MXG-5000 es un receptor GPS de 12 canales con WAAS, (Wide Area Augmentation System) EGNOS (European Geostationary Navigation Overlay Service) y MSAS (Multi-functional Satellite Augmentation System).

Ofrece información sobre la posición exacta y cumple con IPX6 resistencia de alta presión de chorro de agua.

**MXG-5000/02\*** Receptor GPS.

**\*Producto sobre pedido**

*Dimensiones: Ancho x Alto x Profundidad.*



## IC-80AD • Radio Portátil Doble Banda

▶ 5 W | 1052 Canales | Fabricado en Ambiente ISO 9001:2008 | 2 Años de Garantía



Rango de Frecuencia	
Rx:	Tx:
0.495 - 999.999 MHz	144-148 MHz 430-440 MHz

### ■ IC-80AD/05\* • US\$ 859.00

**Incluye:** batería BP-217, cargador de pared BC-167, antena FA-S270C y clip MB-107.

**Dimensiones:** 58.4 x 103 x 34.2 mm.

**Peso:** 290 g.

#### Características:

- **Doble banda conmutable VHF/UHF.**
- Receptor de banda ancha (0.495-999.99 MHz).
- **Función de escaneo múltiple.**
- Codificador y decodificador CTCSS/DCS.
- **GPS opcional con micrófono HM-189GPS.**
- Teclado de navegación.
- Función de monitor.
- Permite escuchar una señal débil.
- Recepción de canal meteorológico.
- 4 niveles de potencia (5 W, 2.5 W, 0.5 W, 0.1 W).
- Construcción resistente, equivalente IPX4.

#### Accesorios opcionales (no incluidos):

<b>HM-131 • US\$ 46.00</b>	Micrófono.
<b>HM-189GPS* • US\$ 439.00</b>	Micrófono.
<b>FA-S270C • US\$ 35.00</b>	Antena VHF/UHF.
<b>BP-217 • US\$ 97.00</b>	Batería Li-Ion 7.4 V 1500 mAh.

\*Pregunte por disponibilidad

## IC-92AD • Radio de Construcción Resistente y Sumergible

▶ 5 W | 1304 Canales | Fabricado en Ambiente ISO 9001:2008 | 2 Años de Garantía | **SUMERGIBLE IPX7**



Rango de Frecuencia	
Rx:	Tx:
VFO A: 0.495 - 999.990 MHz VFO B: 118-174 MHz, 350-470 MHz	Tx: 144-148 MHz, 420-450 MHz

### ■ IC-92AD/02\* • US\$ 1,199.00

**Incluye:** batería BP-256, cargador de pared BC-167, antena FA-S270C y clip MB-111.

**Dimensiones:** 59 x 112 x 34.2 mm.

**Peso:** 325 g.

#### Características:

- **Protección reforzada, sumergible equivalente IPX7.**
- **GPS con micrófono HM-175GPS.**
- Receptor de banda ancha.
- **Indicador de banda simple.**
- Función de grabador de voz.
- Gran pantalla de matriz de puntos.
- Navegación con el teclado.
- 10 canales de memoria DTMF (16 dígitos)
- Codificador y decodificador de tonos.
- **26 bancos de memoria con escaneo de bancos.**
- Atenuador incorporado de 10 dB.
- Canal meteorológico.

#### Accesorios opcionales (no incluidos):

<b>HM-175GPS* • US\$ 439.00</b>	Micrófono/GPS.
<b>HS-85* • US\$ 199.00</b>	Diadema.
<b>LC-168* • US\$ 47.00</b>	Funda para transporte.
<b>BP-256* • US\$ 159.00</b>	Batería Li-Ion, 1620 mAh.
<b>OPC-1797* • US\$ 69.00</b>	Cable adaptador para diademas HS-94, HS-95 y HS-97.

\*Pregunte por disponibilidad

IPX7: Sumergible 1 m x 30 min. | IPX8: Sumergible 1.5 m x 30 min.

Dimensiones: Ancho x Alto x Profundidad.



## ID-880H • El Mejor Compañero Móvil Doble Banda

▶ 50 W | 1052 Canales | Fabricado en Ambiente ISO 9001:2008 | 2 Años de Garantía



Producto sobre pedido

### ■ ID-880H/15 • US\$ 939.00

**Incluye:** micrófono HM-133, cable separador OPC-1154A, cable de corriente OPC-1132, bracket.  
**Dimensiones:** 150 x 40 x 199.2 mm.  
**Peso:** 1.3 kg.

Rango de Frecuencia	
Rx:	Tx:
118-173.995 MHz	144-148 MHz
230-549.995 MHz	430-450 MHz
810 - 999.990 MHz	

#### Características:

- **Doble banda conmutable VHF/UHF.**
- Receptor de banda ancha (118- 999.99 MHz).
- **Función de escaneo múltiple.**
- Codificador y decodificador CTCSS/DCS incorporado.
- **16 canales de memoria DTMF.**
- Teclado de navegación.
- Función de monitor.
- Permite escuchar una señal débil.
- **Software de programación CS-80/880 y cable OPC-478.**
- Construcción resistente, equivalente IPX4.

#### Accesorios opcionales (no incluidos):

<b>OPC-478 • US\$ 81.00</b>	Cable de programación.
<b>OPC-347* • US\$ 71.00</b>	Cable de alimentación.
<b>SP-10 • US\$ 93.00</b>	Altavoz externo.
<b>HM-154* • US\$ 56.00</b>	Micrófono de mano.
<b>OPC-441* • US\$ 45.00</b>	Cable de extensión para altavoz.
<b>HM-133 • US\$ 108.00</b>	Micrófono con teclado DTMF.

\*Pregunte por disponibilidad

## IC-2820H • Receptor de Banda Ancha de Gran Capacidad

▶ 50 W | 522 Canales | Fabricado en Ambiente ISO 9001:2008 | 2 Años de Garantía



Producto sobre pedido

### ■ IC-2820H\* • US\$ 1,219.00

**Incluye:** micrófono HM-133, cable OPC-1132A, fusible de repuesto, cable OPC-1712, bracket.  
**Dimensiones:** 150 x 40 x 187.7 mm.  
**Peso:** 1.5 kg.

Rango de Frecuencia	
Rx:	Tx:
L: 118 - 549.995 MHz	144 - 148 MHz
R: 118 - 173.995 MHz	430 - 450 MHz
R: 375 - 549.995 MHz	
R: 810 - 999.99 MHz	

L: Recepción del lado izquierdo.  
 R: Recepción del lado derecho.

#### Características:

- **Cuenta con receptor de doble recepción lo que le permite recibir 2 bandas simultáneamente.**
- Indicador de banda en display.
- Color de fondo de pantalla variable de verde a ámbar.
- Capacidad de escaneo de alta velocidad máximo 45 canales / seg.
- **Atenuador automático.**
- Función de silencio automático en la sub-banda.
- 16 canales de memoria DTMF (24 dígitos).
- Apagado automático.
- Capacidad de localización vía GPS (requiere tarjeta UT-123).
- **Grabador de voz incorporado hasta 30 seg.**

#### Accesorios opcionales (no incluidos):

<b>UT-123 • US\$ 430.00</b>	Unidad digital / GPS.
<b>OPC-478 • US\$ 81.00</b>	Cable para clonación.
<b>SP-10 • US\$ 93.00</b>	Altavoz externo.
<b>HM-154* • US\$ 56.00</b>	Micrófono de mano.
<b>OPC-1132A • US\$ 45.00</b>	Cable de alimentación.

\*Pregunte por disponibilidad

Dimensiones: Ancho x Alto x Profundidad.



**ID-RP2000V/ 4000V**

► D-STAR (Tecnologías Digitales Inteligentes para Radios Amateurs) | Fabricado en Ambiente ISO 9001:2008 | 2 Años de Garantía

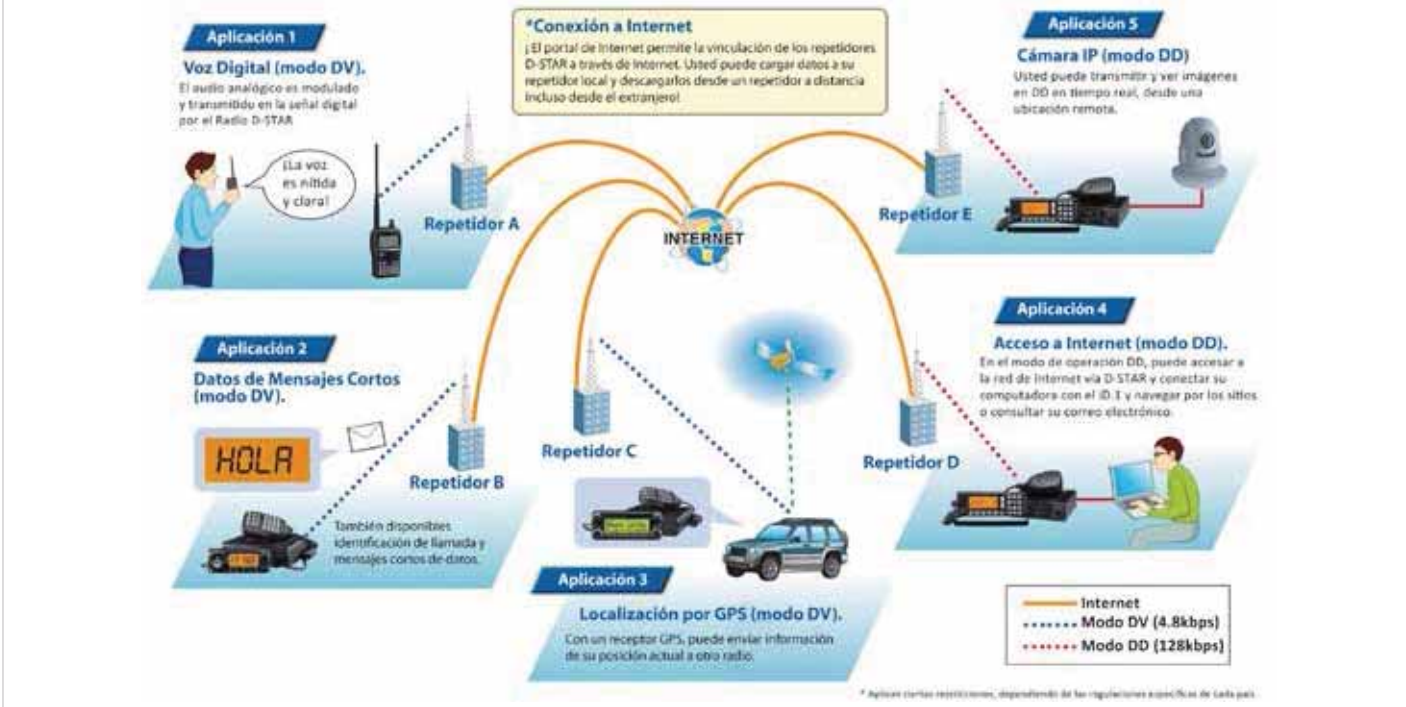


	Frecuencias	Potencia	
<b>ID-RP2000V* · US\$ 3,039.00</b>	144-148 MHz	23W (alta)	2W (baja)
<b>ID-RP4000V* · US\$ 3,039.00</b>	440-450 MHz	30W (alta)	3W (baja)

**Dimensiones:** 483 x 88 x 428 mm.  
**Peso:** 7.5 kg.

\* Producto sobre pedido

La tecnología D-STAR está encaminada para radioaficionados y permite las siguientes aplicaciones:



**ID-RP2000V (VHF)**

Este repetidor de voz digital VHF abre el camino para utilizar el sistema repetidor D-STAR en la popular banda de 2 m con el ID-800H, IC-91AD y otros radios compatibles con D-STAR. Además ofrece operación en banda cruzada con las bandas de 144/440/1200 MHz.



**ID-RP20/26\* · US\$ 2,274.00**  
(1.2 GHz) Datos

**ID-RP4000V (UHF)**

El RP4000V es un repetidor de voz digital de UHF que utiliza un sistema repetidor D-STAR en bandas de 70 cm. Además ofrece operaciones de banda cruzada con bandas de 144/440/1200 MHz.

Una de las funciones más poderosas de D-STAR es la capacidad de mover datos. El ID-RP2D ofrece un punto de acceso con una velocidad de datos de 128 kbps. Dependiendo de la configuración del sistema, los 128 kbps son perfectos para configurar un correo electrónico y/o servidor de archivos para soporte de EmComm (comunicaciones de emergencia). Es perfecto para conectarse a la internet y ejecutar aplicaciones o soporte web.



**ID-RP2C/06\* · US\$ 2,923.00**

Con la capacidad de manejar hasta 4 módulos de RF, el controlador de repetidores ID-RP2C es la piedra fundamental del sistema repetidor D-STAR.

Esto incluye operación básica en la banda, así como operación en banda cruzada entre cualquiera de los 4 módulos de voz digital de RF. Además del control básico de los módulos de RF, el RP2C también ofrece capacidades de enlace a través de internet y los futuros productos de red troncal de 10 GHz.

\* Producto sobre pedido



**ID-RP2V/26\* · US\$ 3,167.00**  
(1.2 GHz) Voz

Finalmente ya está disponible comercialmente un repetidor de banda cruzada legal! con adecuada programación de distintivo de llamada en cualquier móvil o portátil compatible con D-STAR, los repetidores D-STAR de ICOM enrutarán automáticamente su señal hacia cualquier otro módulo de RF conectado a un RP2 común. Con sencillos comandos de repetidor, usted puede dirigir sus comunicaciones a través de cualquiera de los módulos de RF.

Dimensiones: Ancho x Alto x Profundidad.



**IC-V80 • Radio VHF de Construcción Robusta**

▶ 5.5 W | Fabricado en Ambiente ISO 9001:2008 | 1 Año de Garantía

Rango de Frecuencia:
Tx: 144-148 MHz
Rx: 136-174 MHz



**IC-V80 • US\$ 233.00**

**Incluye:** antena FA-B2E, batería (BP-264, Ni-MH, 1400 mAh), cargador estándar de escritorio (BC-192), eliminador (BC-147S) y clip (MB-124)  
**Dimensiones:** 58 x 122 x 30 mm  
**Peso:** 360 g con batería BP-264 y antena.

**Características:**

- **Construcción robusta:** panel frontal de policarbonato y chasis de aluminio troquelado.
- **VOX (req. OPC-2004 y HS-94, HS-95 y HS-97).**
- Teclado de 16 botones con una gran cantidad de funciones de fácil acceso.
- **Pantalla alfanumérica de 5 caracteres con iluminación.**
- **207 canales de memoria.**
- Codificación y decodificación de tonos CTCSS y DCS.
- **Rastreador (Scan) de alta velocidad.**
- Excelente sensibilidad (0.14 µV a 12 dB SINAD).
- Candado de canal ocupado.
- Temporizador de transmisión (TOT).

**IC-T70A • Radio FM Doble Banda**

▶ 5 W | Fabricado en Ambiente ISO 9001:2008 | 1 Año de Garantía

Rango de Frecuencia:	
Tx: 144-148 MHz	Tx: 420-450 MHz
Rx: 136-174 MHz	Rx: 400-479 MHz



**IC-T70A • US\$ 409.00**

**Incluye:** batería BP-264 (1400 mAh, Ni-MH), cargador de pared BC-123SA, antena FA-S270C y clip MB-124  
**Dimensiones:** 58 x 111 x 30 mm  
**Peso:** 380 g con batería BP-264 y antena.

**Características:**

- 302 canales de memoria.
- **VOX (req. OPC-2006 y HS-94 y/o HS-95).**
- **700 mW de audio.**
- Codificación y decodificación de tonos CTCSS y DCS.
- Exploración de canales (Scan).
- Temporizador de transmisión (TOT).
- Candado de canal ocupado.
- **16 memorias DTMF.**
- Teclado de 16 botones.

**Accesorios Opcionales (No Incluidos)**



BP-265

BC-145

BC-193

<b>HM-131 • US\$ 46.00</b>	Micrófono-Bocina para IC-T70A
<b>BP-265 • US\$ 64.00</b>	Batería ICOM, Li-Ion, 1900 mAh, para IC-V80/ T70A
<b>WBP-196 • US\$ 49.00</b>	Batería W&W, Ni-Cd, 1200 mAh para IC-T2H
<b>BC-191 • US\$ 73.00</b>	Cargador rápido para BP-264. Incluye BC-123SA
<b>BC-192 • US\$ 37.00</b>	Cargador estándar para BP-264. Incluye BC-147S
<b>BC-193 • US\$ 69.00</b>	Cargador rápido de escritorio para batería BP-265
<b>HS-94 • US\$ 26.00</b>	Micrófono-Audífono
<b>HS-95 • US\$ 219.00</b>	Diadema - Micrófono-Audífono
<b>HS-97 • US\$ 43.00</b>	Micrófono de garganta.
<b>BC-139/02 • US\$ 123.00</b>	Cargador para IC-T90A
<b>BC-167-SA • US\$ 39.00</b>	Cargador estándar de pared para IC-T70A/F3/F3S/F4/F4S
<b>BP-264 • US\$ 45.00</b>	Batería ICOM para IC-T70A / IC-V80
<b>SOPC-478PM • US\$ 54.00</b>	Cable de programación SYSCOM para IC-T2H
<b>OPC-2006 • US\$ 27.00</b>	Adaptador para accesorios HS-94 y HS-95

*Dimensiones: Ancho x Alto x Profundidad.*



## IC-V8000 • Radio FM de Alta Potencia

▶ 75 W - El Más Poderoso en su Clase | Fabricado en Ambiente ISO 9001:2008 | Aprobado por la FCC | 1 Año de Garantía



### Rango de Frecuencia:

Tx: 144-148 MHz  
Rx: 136-174 MHz

### Características:

- Fácil de usar: pantalla de 6 caracteres alfanuméricos que ofrece una referencia rápida de canal activo.
- **Bocina frontal que provee un audio muy claro.**
- **Pantalla de doble color.**
- Tonos CTCSS y DCS.
- Construcción robusta y durable de una sola pieza, con chasis de aluminio y ventilador integrado que ayudan a disipar el calor.
- **200 memorias alfanuméricas.**
- **Programable por software CS-V8000 (req. OPC-478U).**
- **Explorador (Scan) dinámico de memorias.**

### Accesorios opcionales (no incluidos):

<b>OPC-478U · US\$ 94.00</b>	Cable programador USB.
<b>OPC-474 · US\$ 21.00</b>	Cable programador entre radios.
<b>OPC-1132A · US\$ 45.00</b>	Cable de alimentación.
<b>HM-154 · US\$ 56.00</b>	Micrófono de mano.

**IC-V8000\* · US\$ 419.00**

**Incluye:** micrófono de mano (HM-133V), cable de corriente (OPC-346) y bracket para montaje.

**Dimensiones:** 150 x 50 x 150 mm.

**Peso:** 1.09 kg.

\*Pregunte por disponibilidad

## IC-2300H • Potente Radio VHF

▶ 65 W | Fabricado en Ambiente ISO 9001:2008 | Aprobado por la FCC | 1 Año de Garantía



**NUEVO**

**IC-2300H · US\$ 389.00**

**Incluye:** micrófono (HM-133V), cable de alimentación (OPC-1132) y montaje.

**Dimensiones:** 140 x 40 x 162 mm.

**Peso:** 1.1 kg.

### Rango de Frecuencia:

Tx: 144-148 MHz  
Rx: 136-174 MHz

### Características:

- 4.5 W de potencia de audio.
- Función de apagado automático.
- Pantalla con iluminación VVV de color verde o ámbar, seleccionable.
- **Decodifica tonos CTCSS y DCS.**
- 207 memorias.
- **Programable por software CS-2300H (req. OPC-478).**
- Cuenta con especificaciones MIL-STD810.
- Función de DTMF autodial.
- Scan de funciones múltiples (permite escanear bancos de memoria seleccionados).

### Accesorios opcionales (no incluidos):

<b>OPC-478U · US\$ 94.00</b>	Cable programador USB.
<b>OPC-474 · US\$ 21.00</b>	Cable programador entre radios.
<b>OPC-1132A · US\$ 45.00</b>	Cable de alimentación.
<b>HM-154 · US\$ 56.00</b>	Micrófono de mano.



## IC-78 • Radio Potente, Robusto y Confiable

▶ 100 W (SSB, CW, RTTY) | 40 W (AM) | 99 Canales | 1 Año de Garantía

Rango de Frecuencia
Tx: 1.600 - 29.999999 MHz
Rx: 0.030 - 29.999999 MHz

Para usos comerciales e industriales, diseñado en forma compacta, fabricado en aluminio troquelado con un gran disipador de calor para amplios ciclos de trabajo. Además puede ser instalado en cualquier vehículo para operación móvil. Operación simple y con una gran pantalla (8 caracteres) que permite leerlo fácilmente, incluso mientras conduce.

**Modos de operación USB, LSB, CW, RTTY (FSK), AM.**

**Características:**

- **Alarma de 2 tonos interconstruida.**
- Fácil acceso a canales a través del teclado de 10 botones.
- Bocina al frente del operador.
- **Scan para búsqueda secuencial de canales programados.**
- Eliminador de ruido que reduce la interferencia pulsante, como la ignición de los vehículos.
- **Compresor integrado que aumenta la potencia promedio al transmitir.**
- Alimentación de 13.8 Vcd.

**Accesorios opcionales (no incluidos):**

<b>AT-130 · US\$ 699.00</b>	Sintonizador automático de antena. Cobertura 1.6-30 MHz.
<b>AT-140 · US\$ 719.00</b>	Sintonizador automático de antena con cable de control integrado. Cobertura 1.6-30 MHz.
<b>AH-4 · US\$ 641.00</b>	Sintonizador automático de antena HF + 50 MHz.
<b>AH-710* · US\$ 489.00</b>	Antena base dipolo ICOM P/HF1.9-30 MHz.
<b>OPC-1147N · US\$ 85.00</b>	Cable de extensión para AT-140 (10 m).
<b>OPC-025A · US\$ 46.00</b>	Cable de alimentación para IC-78.
<b>SP-23* · US\$ 359.00</b>	Bocina externa 8 Ω / 5 W.
<b>HM-36* · US\$ 99.00</b>	Micrófono de mano para IC-78.
<b>SMB-5 · US\$ 25.00</b>	Bracket para IC-78.

**\*Pregunte por disponibilidad**



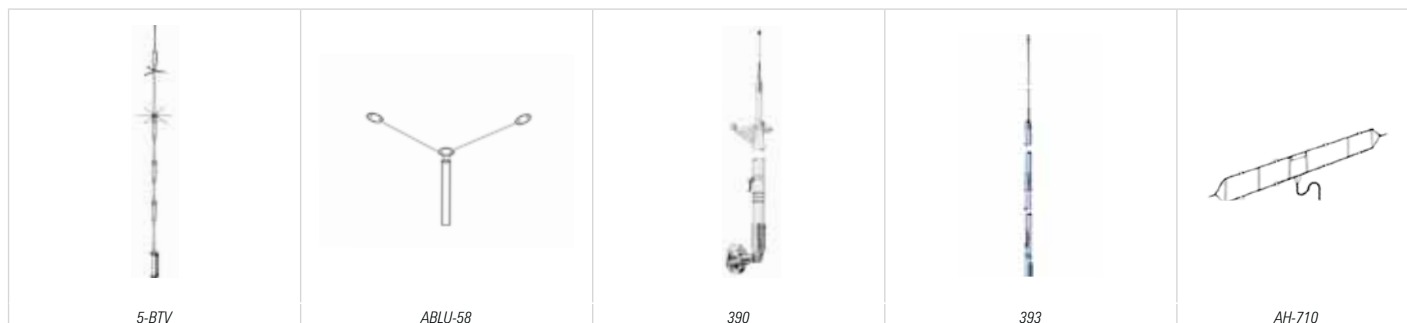
**IC-78 · US\$ 1,159.00**

**Incluye:** micrófono HM-36 y cable de corriente OPC-025A.

**Dimensiones:** 240 x 95 x 239 mm.

**Peso:** 3.8 kg.

## Antenas HF



<b>5-BTV · US\$ 289.00</b>	Antena (Hustler) HF, con conector UHF Hembra, bandas 80, 75, 40, 20, 15, 10, potencia 1000 W.
<b>ABLU-58 · US\$ 109.00</b>	Antena (SYSCOM) HF, con conector UHF Macho, rango de frecuencia 2-30 MHz (cortada a la frecuencia solicitada, potencia 300W).
<b>390 · US\$ 254.00</b>	Antena (Shakespeare) HF, rango de frecuencia 2-30 MHz, potencia 1000 W (req. sintonizador o acoplador de antena).
<b>393 · US\$ 354.00</b>	Antena (Shakespeare) HF, rango de frecuencia 2-30 MHz, potencia 1000 W (req. sintonizador o acoplador de antena).
<b>AH-710 · US\$ 539.00</b>	Antena base dipolo ICOM P/HF1.9-30 MHz.

**Dimensiones:** Ancho x Alto x Profundidad.



## IC-7100 • Radio Móvil Multimodo Tribanda HF/ VHF/ UHF

▶ 505 Canales | 1 Año de Garantía



**D-STAR ready**

**Rango de Frecuencia**

**Rx:** 0.030 - 199.999 MHz  
400.00 - 470.000 MHz

**Tx:** 1.800 - 1.900 MHz      24.890 - 24.990 MHz  
3.500 - 3.900 MHz      28.000 - 29.700 MHz  
10.100 - 10.150 MHz      50.000 - 54.000 MHz  
14.000 - 14.350 MHz      144.000 - 148.000 MHz  
18.068 - 18.168 MHz      430.000 - 450.000 MHz  
21.000 - 21.450 MHz



**TOUCH SCREEN**

NUEVO

**IC-7100/02\* · US\$ 3,249.00**

**Incluye:** micrófono HM-198, cable de alimentación, cable de separación OPC-2253, cable USB, cable de accesorios de 13 pin y fusibles  
**Dimensiones de unidad de RF:** 167 x 58 x 255 mm.  
**Controlador:** 165 x 64 x 78.5 mm.

**Peso de unidad de RF:** 2.3 kg.  
**Controlador:** 0.5 kg.

**Modos de operación USB, LSB, CW, RTTY, AM, DV, FM y WFM (sólo Rx).**

**Características:**

- Pantalla touch screen
- Listo para D-STAR
- Estabilidad de frecuencia de  $\pm 0.5$  ppm
- Programable por software CS-7100
- Pantalla gráfica SWR
- Función de grabador de voz y reproductor
- Ranura para tarjeta SD para almacenamiento de archivos de voz y datos.
- Demodulador y decodificador RTTY.
- Pantalla gráfica de SWR
- Permite administración desde una PC por medio del software RS-BA1

	HF / 50 MHz	144 MHz	430/440 MHz
<b>SSB/ CW / RRTy / FM</b>	2 - 100 W	2 - 50 W	2 - 35 W
<b>AM</b>	1 - 30 W		

**Accesorios opcionales (no incluidos):**

- AH-4 · US\$ 641.00** Sintonizador automático de antena HF + 50 MHz.
- AT-180 · US\$ 879.00** Sintonizador automático de antena( necesario utilizar cable coaxial de 50  $\Omega$ ).
- SP-22 · US\$ 59.00** Bocina compacta externa 5 W, 4  $\Omega$ .
- MBF-1 · US\$ 89.00** Base con ventosa para tablero.
- MBA-1 · US\$ 41.00** Base para montaje de tablero.
- MB-62 · US\$ 69.00** Bracket para montaje móvil.
- RS-BA1 · US\$ 131.00** Software de control remoto para PC.
- RC-28 · US\$ 399.00** Controlador a distancia para software RS-BA1.
- SM-30 · US\$ 199.00** Micrófono de escritorio.
- IC-PW1\* · US\$ 10,969.00** Amplificador de 1000 W con sintonizador incluido.

**\*Pregunte por disponibilidad.**

## IC-PW1 • Amplificador Lineal para HF

▶ 100 W | Fabricado en Ambiente ISO 9001:2008 | Aprobado por la FCC | 1 Año de Garantía



**Producto sobre pedido**

**Más confiabilidad y consistencia en sus comunicaciones !**

**IC-PW1\* · US\$ 10,969.00**

**Incluye:** sintonizador, fuente de poder y controlador.  
**Dimensiones:** 350 x 269 x 378 mm.  
**Peso:** 25 kg.

**Características:**

- **Cubrimiento completo en las bandas de aficionado desde 1.8 hasta 54 MHz, aun en las más demandantes condiciones.**
- **Úselo con cualquier marca de radios (no sólo es compatible con radios ICOM).**
- 100% ciclo continuo.
- Controlador desmontable para flexibilidad en su instalación.
- Sintonizador de antena, seleccionador de alimentación y cambio de banda automáticos.
- **Potencia máxima: 100 W.**

<b>Alimentación</b>	180-264 Vca	90-132 Vca
<b>Corriente de alimentación</b>	15 A	20 A
<b>Potencia de salida (CW, RTTy)</b>	1 kW	500 W
<b>Potencia de salida (SSB)</b>	1 kW PEP	500 W PEP

*Dimensiones: Ancho x Alto x Profundidad.*



### AT-130/ AT-140 • Sintonizador de Antena

▶ 503 Canales | 1 Año de Garantía



Rango de Frecuencia
Tx/Rx: 1.6 a 30 MHz

- **AT-130 · US\$ 699.00** Sintonizador automático de antena. Cobertura 1.6 - 30 MHz (no incluye cable de control).
- **AT-140 · US\$ 719.00** Sintonizador automático de antena con cable de control integrado.

- Memoria para 45 canales
- **Fácil instalación, sin necesidad de ajustes.**
- Construcción a prueba de rigurosas condiciones ambientales de temperatura, vibración y humedad.
- Sintonización automática a mínimo SWR en menos de 3 segundos.
- **Diseñado para operar con radios ICOM y antenas de longitud mayor a 7 m.**

**Accesorio:**  
**OPC-1147N · US\$ 85.00** Cable de extensión de 10 m para AT-140.  
**Dimensiones:** 230 x 80 x 340 mm / **Peso:** 2.5 kg.

### AH-4 • Sintonizador Automático de Antena

▶ 120 W | De 3.5 a 30 MHz y 50 MHz | 1 Año de Garantía



■ **AH-4 · US\$ 641.00**

**Dimensiones:** 172 x 69.5 x 230 mm.  
**Peso:** 1.2 kg.  
 No incluye cable de control.

- Características:**
- **Memoria para 45 canales.**
  - Fácil instalación. Sin necesidad de ajustes.
  - Construcción a prueba de rigurosas condiciones ambientales de temperatura, vibración y humedad.
  - Sintonización automática a mínimo SWR en menos de 3 segundos.
  - **Diseñado para operar con radios ICOM y antenas de longitud mayor a 7 m.**

**OPC-136 · US\$ 41.00** Cable de control para AH-4.

### SG-230 • Sintonizador Smartuner

▶ Controlador por Microprocesador | Opera con Cualquier Equipo de HF | 1 Año de Garantía



■ **SG-230 · US\$ 1,079.00**

Sintonizador automático de antena, de 1.6 a 30 MHz, de 3 a 200 W PEP. Opera con 13.6 Vcd. Entrada de 50 Ω, 170 memorias no volátiles. Opera con cualquier antena entre 2.5 y 25 m. No requiere ajuste previo ni cable de control. Incluye 2.75 m de cable coaxial.

**Dimensiones:** 410 x 310 x 80 mm.  
**Peso:** 4 kg.



## IC-F8101 • La Solución a las Necesidades de Comunicación HF en un Solo Radio

▶ 125 W | ALE - Automatic Link Establishment | Cumple con Estándar Militar MIL-STD-810 | IP54 | 1 Año de Garantía

### Función ALE

Automáticamente monitorea la óptima frecuencia para comunicación



Versión 1  
Producto sobre pedido



Versión 2  
Pregunte por disponibilidad



Versión 3  
Pregunte por disponibilidad

**IC-F8101\*** · US\$ 4,280.00  
Versión 1

**Incluye:** micrófono de mano (HM-193), bocina SP-35L, cable de alimentación y fusibles.  
**Dimensiones:** 174 x 62 x 259 mm.  
**Peso:** 3.9 kg.

### Rango de Frecuencia:

Tx: 1.6 - 29.999 MHz  
Rx: 0.5-29.999 MHz

**Al conectar un receptor de GPS externo, puede enviar los datos de GPS actuales y mostrarlos en pantalla.**

### Características:

- **ALE** (Establecimiento Automático de Enlace).
- Llamada selectiva.
- Conexión para GPS.
- Resistente y compacto.
- Tipos de emisión J3E, A3E, A1A, F1B y J2B.
- **500 canales de memoria.**
- ± 0.3 ppm de estabilidad de frecuencias.
- Comunicación de datos (req. AD-119).
- Procesador de Señal Digital (DSP).
- **3 funciones de medidor del receptor (automática, lógica y por receptor).**
- **3 funciones de mute (squelch).**
  - 1. silenciador de llamada.
  - 2. silenciador de nivel.
  - 3. silenciador de voz.
- **Función de audio claro (clear talk), eliminando el ruido por medio de un botón.**

### Accesorios opcionales (no incluidos):

<b>SP-30 · US\$ 96.00</b>	Bocina externa.
<b>AT-130 · US\$ 699.00</b>	Sintonizador automático de antena. Cobertura 1.6-30 MHz.
<b>AT-140 · US\$ 719.00</b>	Sintonizador automático de antena con cable de control integrado. Cobertura 1.6-30 MHz.
<b>OPC-1147N · US\$ 85.00</b>	Cable de extensión de datos para IC-F8100.
<b>RMK-6 · US\$ 871.00</b>	Kit para separación de cabezal para IC-F8101.
<b>OPC-2309* · US\$ 172.00</b>	Cable de conexión de IC-F8101 a AT-140.
<b>OPC-2308* · US\$ 199.00</b>	Cable de conexión de IC-F8101 para GPS y módem.
<b>OPC-607 · US\$ 71.00</b>	Cable de separación para cabezal (3 m).
<b>OPC-608 · US\$ 89.00</b>	Cable de separación para cabezal (8 m).
<b>OPC-609 · US\$ 66.00</b>	Cable de separación para cabezal (1.9 m).

\*Pregunte por disponibilidad.

## ALE: Establecimiento Automático de Enlace (Automatic Link Establishment).

El sistema de comunicación ALE tiene la función de determinar automáticamente la frecuencia para realizar un enlace entre 2 puntos o más con base en la propagación de la señal utilizando los sintonizadores automáticos **AT-130** o **AT-140**. La banda HF consta de 2 métodos de propagación: onda terrestre y onda ionosférica. La onda terrestre se propaga a través de la superficie de la tierra y se utiliza para enlaces cortos, y la onda ionosférica se propaga por un rebote en la ionósfera y es utilizada para enviar la señal a larga distancia.

### Esquema de comunicación entre 2 estaciones ALE.



1. Estaciones con sistema **ALE**.
2. La **estación A** genera una llamada a la **estación B** por un canal de la red **ALE**.
3. La señal es enviada y espera una respuesta o verificación por parte de la **estación B (ACK)**.

4. La **estación B** responde con un **ACK**, espera respuesta por parte de la **estación A**.
5. Ambas estaciones determinan que existe un vínculo entre **A** y **B**, y están listas para enviar voz o mensajes.
6. Las **estaciones A** y **B** están enlazadas .

Dimensiones: Ancho x Alto x Profundidad.



## IC-F3003/ 4003 • La Solución Perfecta para Pequeños y Grandes Negocios

▶ 5 W (VHF) | 4 W (UHF) | 16 Canales | MDC-1200 | Fabricado en Ambiente ISO 9001:2008  
 Cumple con Estándares Militares MIL-STD-810 C/D/E y F | IP54 | 3 Años de Garantía



### Características:

- **Candado contralectura.**
- Password de lectura y sobreescritura.
- Función de operador solitario (Lone Worker).
- Explorador de canales (normal y de prioridad).
- Número de serie electrónico (ESN).
- **VOX interconstruido (req. adaptador OPC-2004 y micrófono diadema HS-94, HS-95 y HS-97).**
- 2 teclas programables.
- Diseño compacto y ergonómico.
- **800 mW de potencia de audio.**
- **Programable por software CS-F3000.**

### Señalización 5 Tonos:

- PTT-ID.
- Llamada selectiva (Rx).
- Llamada de grupo (Rx).
- **Autotransmisión remota (Radio Espía/ Rx).**
- Llamada de emergencia.
- Supervisión remota de radio (Radio Check/ Rx).
- **Radio Kill (Rx).**
- Desactivación y activación vía aire (Stun, Revive/ Rx).

### Señalización DTMF:

- PTT-ID.
- Llamada de emergencia.

### Señalización MDC-1200:

- PTT-ID.
- Llamada de emergencia.

	Rango de Frecuencia	Canales	Potencia
<b>IC-F3003/18 · US\$ 239.00</b>	136 - 174 MHz	16	5 W
<b>IC-F4003/18 · US\$ 239.00</b>	400 - 470 MHz	16	4 W
<b>IC-F4003/48 · US\$ 239.00</b>	450 - 512 MHz	16	4 W

## Accesorios Incluidos

Antena VHF / UHF	Batería	Cargador
<p>FA-SC55V      FA-SC57U/FA-SC72U</p>	<p>BP-265</p>	<p>BC-193</p>

Incluye clip de resorte (MB-124).

**FA-SC55V · US\$ 13.00** Antena VHF (incluida en el modelo de la banda de 136 - 174 MHz).

**FA-SC57U · US\$ 13.00** Antena UHF (incluida en el modelo de la banda de 400 - 470 MHz).

**FA-SC72U · US\$ 13.00** Antena UHF (incluida en el modelo de la banda de 450 - 512 MHz).

**BP-265 · US\$ 64.00** Batería Li-Ion, 1900 mAh.

**BC-193 · US\$ 69.00** Cargador rápido de escritorio para batería BP-265.

## Accesorios Opcionales (No Incluidos)

Micrófonos-Audífonos	Programador
<p>TXEHI / TXEHIA</p>	<p>SPUPLUS / SPUSB2</p>

**TXEHI · US\$ 12.00** Micrófono-Audífono para radios ICOM.

**TXEHIA · US\$ 19.00** Micrófono-Audífono con tubo acústico para radios ICOM.

**SPUPLUS · US\$ 179.00** Programador universal de móviles y portátiles ICOM / KENWOOD para puerto USB y RS-232.

**SPUSB2 · US\$ 159.00** Programador universal de móviles y portátiles ICOM / KENWOOD para puerto USB.

**OPC-2004 · US\$ 31.00** Adaptador VOX para IC-F3003/ 4003.

**PSBC-191 · US\$ 33.00** Cargador rápido genérico de escritorio para batería PSBP264.

**BC-191 · US\$ 73.00** Cargador rápido de escritorio para batería BP-264.

**BP-264 · US\$ 45.00** Batería Ni-MH, 1400 mAh para IC-F3003/4003.

**SBC-191 · US\$ 24.00** Cargador rápido de escritorio marca EPCOM para batería BP-264.

**TX-BP265 · US\$ 45.00** Batería Li-Ion, 1900 mAh para V80/T70A, F3003/4003.

**TX-BC193 · US\$ 42.00** Cargador rápido para batería BP-265.

**BC-197/02 · US\$ 519.00** Multicargador para batería BP-264 incluye Cup.

**BC-197/12 · US\$ 519.00** Multicargador para batería BP-265 incluye Cup.

**NC-F3000 · US\$ 29.00** Funda de nylon con clip.

### IC-F3003 / 4003

**Dimensiones:** 58 x 111 x 35.5 mm.

**Peso:** 270 g.

**VER MÁS ACCESORIOS** Págs. 83 - 144

*Dimensiones: Ancho x Alto x Profundidad.*



**IC-F3013/ 4013 • Radio para Soluciones Comerciales o de Seguridad Privada**

▶ 5 W (VHF) | 4 W (UHF) | 16 Canales | MDC-1200 | Fabricado en Ambiente ISO 9001:2008 | IP-54  
 Cumple con Estándares Militares MIL-STD-810 C/ D/ E y F | 3 Años de Garantía



**NUEVO**

**IC-F3013 / 4013**

**Dimensiones:** 53 x 120 x 38 mm.  
**Peso:** 300 g con batería BP-232H.

**VER MÁS ACCESORIOS** Págs. 83 - 144

**Características:**

- Explorador de canales mejorado (normal y prioritario).
- Número de serie electrónico (ESN).
- **Candado contralectura.**
- Operación VOX (req. accesorio opcional).
- 2 teclas programables.
- **Batería de Li-Ion de 2300 mAh.**
- **Programable por software CS-F3013.**

**Señalización MDC-1200:**

- PTT-ID
- Llamada de emergencia.

**Señalización 5 Tonos:**

- PTT-ID
- Llamada selectiva (Rx).
- Llamada de grupo (Rx).
- Llamada de emergencia.
- Supervisión remota de radio (Radio Check/ Rx).
- Radio Kill (Rx).

**Señalización DTMF:**

- PTT-ID
- Llamada de emergencia.

	Rango de Frecuencia	Canales	Potencia
<b>IC-F3013/43 · US\$ 269.00</b>	136 - 174 MHz	16	5 W
<b>IC-F4013/44 · US\$ 269.00</b>	400 - 470 MHz	16	4 W
<b>IC-F4013/45 · US\$ 269.00</b>	450 - 512 MHz	16	4 W

**Accesorios Incluidos**

Antena VHF / UHF	Batería	Cargador
<p>FA-SC55V FA-SC57U/FA-SC72U</p>	<p>BP-232H</p>	<p>BC-160-11</p>

Incluye clip de resorte (MB-94).

<b>FA-SC55V · US\$ 13.00</b>	Antena VHF (incluida en el modelo de la banda de 136 - 174 MHz).
<b>FA-SC57U · US\$ 13.00</b>	Antena UHF (incluida en el modelo de la banda de 400 - 470 MHz).
<b>FA-SC72U · US\$ 13.00</b>	Antena UHF (incluida en el modelo de la banda de 450 - 512 MHz).
<b>BP-232H · US\$ 80.00</b>	Batería Li-Ion, 2300 mAh.
<b>BC-160-11 · US\$ 70.00</b>	Cargador rápido de escritorio. Incluye adaptador de corriente (BC-145SA).

**Accesorios Opcionales (No Incluidos)**

Micrófonos-Audífonos	Programador	Multicargador
<p>TXEHI / TXEHIA</p>	<p>SPUPPLUS / SPUSB2</p>	<p>BC-197/22</p>

<b>TXEHI · US\$ 12.00</b>	Micrófono-Audífono para radios ICOM.
<b>TXEHIA · US\$ 19.00</b>	Micrófono-Audífono con tubo acústico para radios ICOM.
<b>SPUPPLUS · US\$ 179.00</b>	Programador universal de móviles y portátiles ICOM / KENWOOD para puerto USB y RS-232.
<b>SPUSB2 · US\$ 159.00</b>	Programador universal de móviles y portátiles ICOM / KENWOOD para puerto USB.
<b>BC-197/22 · US\$ 519.00</b>	Multicargador rápido para batería BP-232N, H y WP (req. Cup AD-106).
<b>AD-106 · US\$ 29.00</b>	Cup para batería BP-232/ N/ H.
<b>BC-171 · US\$ 51.00</b>	Cargador estándar de escritorio.
<b>TX-BP232 · US\$ 39.00</b>	Batería Li-Ion de 2000 mAh.
<b>TX-BC160-01 · US\$ 34.00</b>	Cargador para batería BP-232/N/H y TX-BP232.
<b>NC-F14CLIP · US\$ 29.00</b>	Funda de nylon con clip para IC-F3013/4013.

*Dimensiones: Ancho x Alto x Profundidad.*



**IC-F1000/ 2000/ S/T • Compacto, Sumergible y de Grandes Características**

▶ 5 W VHF | 4 W UHF | MDC-1200 | Fabricado en Ambiente ISO 9001:2008 | 3 Años de Garantía | **SUMERGIBLE IP67**



Versión DTMF

**Características:**

- **Cumple Norma IP67 sumergible (1 m x 30 min).**
- 800 mW de potencia de audio.
- Anunciador de canales.
- **Incluye inversor de voz de 16 códigos seleccionables.**
- **Botones programables con doble función**
- 8 códigos de auto dial de DTMF .
- **Man Down y Lone Worker programables.**
- Cuenta con señalización 2 y 5 tonos.
- **Incorpora un sensor de movimiento para operar en caso de emergencia.**
- Password de encendido.
- Password de lectura y escritura.
- Candado contralectura.
- Vox interconstruido (req. VS-4LA y HS-95)
- Opera en espaciamiento de 12.5 kHz (N) y 25 kHz (W).
- **Programable por software CS-F2000.**

**Señalización DTMF:**

- PTT-ID.
- Llamada de emergencia.

**Señalización MDC-1200:**

- PTT-ID.
- Envío de emergencia.
- Radio Check (Rx).
- Stun y Revive (Rx).
- Identificación hasta 100 alias (sólo modelo con display).

**Señalización 5 tonos:**

- PTT-ID.
- Llamada selectiva (Rx/ Tx, sólo versión con display).
- Llamada de grupo (Rx/ Tx, sólo versión con display).
- Llamada de emergencia.
- Stun y Revive (Rx/ Tx, sólo versión con display).
- Radio Kill (Rx/ Tx, sólo versión con display).
- Autotransmisión remota (Rx/ Tx, sólo versión con display).
- Identificación en pantalla (sólo radios con display).

	Rango de Frecuencia	Canales	Potencia	DTMF
<b>IC-F1000/01 · US\$ 329.00</b>	136 - 174 MHz	16	5 W	No
<b>IC-F1000S/05 · US\$ 469.00</b>		128		Sí
<b>IC-F1000T/09 · US\$ 479.00</b>	400 - 470 MHz	16	4 W	No
<b>IC-F2000/01 · US\$ 329.00</b>		128		No
<b>IC-F2000S/05 · US\$ 439.00</b>				Sí

**Accesorios Incluidos**

Antena VHF / UHF	Batería	Cargador
 FA-SC55V	 BP-279	 BC-213

Incluye clip de resorte (MB-133).

<b>FA-SC55V · US\$ 13.00</b>	Antena VHF (incluida en el modelo de la banda de 136 - 174 MHz).
<b>FA-SC57U · US\$ 13.00</b>	Antena UHF (incluida en el modelo de la banda de 400 - 470 MHz).
<b>FA-SC72U · US\$ 13.00</b>	Antena UHF (incluida en el modelo de la banda de 450 - 512 MHz).
<b>BP-279 · US\$ 72.00</b>	Batería Li-Ion, 1485 mAh.
<b>BC-213 · US\$ 49.00</b>	Cargador rápido de escritorio.

**Accesorios Opcionales (No Incluidos)**

<b>SUPLUS · US\$ 179.00</b>	Programador universal de móviles y portátiles ICOM / KENWOOD para puerto USB y RS-232.
<b>BC-214 · US\$ 499.00</b>	Multicargador para 6 baterías BP-279 incluye Cup.
<b>HM-153LA · US\$ 127.00</b>	Micrófono-Audífono inserto de oído.
<b>HM-159LA · US\$ 79.00</b>	Micrófono-Bocina.
<b>HM-166LA* · US\$ 54.00</b>	Micrófono-Audífono para IC-F1000/ 2000

**\*Pregunte por disponibilidad**

Para más información comunicarse al departamento de ingeniería

Dimensiones: Ancho x Alto x Profundidad.

**NUEVO**

**IC-F1000/ 2000/ S/T**

**Dimensiones:** 52.2 x 111.5 x 24.5 mm.  
**Peso:** 240 g con batería BP-279.

**VER MÁS ACCESORIOS** Págs. 83 - 144

IPX7: Sumergible 1 m x 30 min. | IPX8: Sumergible 1.5 m x 30 min.



**IC-F3021/ 4021/ S/ T • Mucho Más que un Radio Básico!**

▶ 5 W (VHF) | 4 W (UHF) | 128 Canales | MDC-1200 | Fabricado en Ambiente ISO 9001:2008 | Aprobado por la FCC  
 Cumple con Estándares Militares MIL-STD-810 C/ D/ E y F | IP54 | 3 Años de Garantía

**Programable por Usuario**  
**Sólo versión con teclado DTMF**



Versión DTMF



**Características:**

- Pantalla de 8 caracteres alfanuméricos.
- Nuevo explorador de canales mejorado (normal y prioritario).
- **Número de serie electrónico (ESN).**
- Nivel de voltaje de batería en pantalla.
- **Candado contralectura.**
- **Password de encendido.**
- Operación VOX (req. accesorio opcional).
- 8 botones programables.
- **Llamada de emergencia inteligente.**
- Batería de Li-Ion de 2300 mAh.
- Puerto para tarjetas opcionales (encriptores).
- **Programable por software CS-F3020-5010-5020.**

**Señalización MDC-1200:**

- PTT-ID.
- **Identificación en pantalla (ANI).**
- Supervisión remota de radio (Radio Check, Rx).
- Desactivación y activación vía aire (Stun, Revive).
- Llamada de emergencia. (Tx / Rx).

**Señalización 5 Tonos:**

- PTT-ID.
- **Identificación en pantalla (ANI).**
- Llamada selectiva.
- Llamada de grupo.
- Llamada de emergencia.
- Supervisión remota de radio (Radio Check).
- Radio Kill.
- Desactivación y activación vía aire (Stun, Revive).
- Autotransmisión remota.

**Señalización DTMF:**

- PTT-ID.
- **Identificación en pantalla (ANI) Req. UT-108R.**
- Llamada de emergencia.

	Rango de Frecuencia	Canales	Potencia	DTMF
<b>IC-F3021S/41M* · US\$ 449.00</b>	136 - 174 MHz	128	5 W	No
<b>IC-F3021T/01M* · US\$ 469.00</b>	136 - 174 MHz	128	5 W	Sí
<b>IC-F4021T/01M* · US\$ 469.00</b>	400 - 470 MHz	128	4 W	Sí
<b>IC-F4021T/02M* · US\$ 469.00</b>	450 - 512 MHz	128	4 W	Sí

**Accesorios Incluidos**

Antena VHF / UHF	Batería	Cargador
FA-SC55V FA-SC57U/FA-SC72U	BP-232H	BC-160-11

Incluye clip de resorte (MB-94).

<b>FA-SC55V · US\$ 13.00</b>	Antena VHF (incluida en el modelo de la banda de 136 - 174 MHz).
<b>FA-SC57U · US\$ 13.00</b>	Antena UHF (incluida en el modelo de la banda de 400 - 470 MHz).
<b>FA-SC72U · US\$ 13.00</b>	Antena UHF (incluida en el modelo de la banda de 450 - 512 MHz).
<b>BP-232H · US\$ 80.00</b>	Batería Li-Ion, 2300 mAh.
<b>BC-160-11 · US\$ 70.00</b>	Cargador rápido de escritorio. Incluye adaptador de corriente (BC-145SA).

**Accesorios Opcionales (No Incluidos)**

Micrófonos-Audífonos	Programador
TXEHI / TXEHIA	SPUPLUS / SPUSB2

**IC-F3021/ 4021/ S/ T \***

**Dimensiones:** 53 x 120 x 36.9 mm.  
**Peso:** 296 g con batería BP-232H.

**\*Pregunte por disponibilidad**

**VER MÁS ACCESORIOS** Págs. 83 - 144

<b>TXEHI · US\$ 12.00</b>	Micrófono-Audífono para radios ICOM.
<b>TXEHIA · US\$ 19.00</b>	Micrófono-Audífono con tubo acústico para radios ICOM.
<b>SPUPLUS · US\$ 179.00</b>	Programador universal de móviles y portátiles ICOM / KENWOOD para puerto USB y RS-232.
<b>SPUSB2 · US\$ 159.00</b>	Programador universal de móviles y portátiles ICOM / KENWOOD para puerto USB.
<b>BC-197/22 · US\$ 519.00</b>	Multicargador rápido para batería BP-232N, H y WP.
<b>BC-171 · US\$ 51.00</b>	Cargador estándar de escritorio.
<b>UT-108R · US\$ 39.00</b>	Tarjeta decodificadora DTMF.
<b>TX-BP232 · US\$ 39.00</b>	Batería Li-Ion de 2000 mAh.
<b>TX-BC160-01 · US\$ 34.00</b>	Cargador para batería BP-232/N/H y TX-BP232.



## IC-F3031S/ 4031S • Radio Superior con Norma IP67, Sumergible

▶ 5 W (VHF) | 4 W (UHF) | 128 Canales | MDC-1200 | Fabricado en Ambiente ISO 9001:2008 | Aprobado por la FCC  
 Cumple con Estándares Militares MIL-STD-810 C/D/E y F | 3 Años de Garantía | **SUMERGIBLE IP67**

con batería BP-232WP



### Características:

- **Cumple con Norma IP67 (sumergible 1 m por 30 min).**
- Pantalla de 8 caracteres alfanuméricos.
- Nuevo explorador de canales mejorado (normal y prioritario).
- **Número de serie electrónico (ESN).**
- Indicador de batería baja en pantalla.
- **Candado contralectura.**
- **Password de lectura y escritura.**
- Password de encendido.
- Operación VOX (req. accesorio opcional).
- 8 botones programables.
- **Llamada de emergencia inteligente.**
- Puerto para tarjetas opcionales (encriptores).
- **Batería de Li-Ion de 2300 mAh.**
- **Programable por software CS-F3020-5010-5020.**

### Señalización DTMF:

- PTT-ID.
- Llamada de emergencia.

### Señalización MDC-1200:

- PTT-ID.
- **Identificación en pantalla (ANI).**
- Supervisión remota de radio (Radio Check/Rx)
- Desactivación y activación vía aire (Stun, Revive).
- Llamada de emergencia (Tx / Rx).

### Señalización 5 Tonos:

- PTT-ID.
- **Identificación en pantalla (ANI).**
- Llamada selectiva.
- Llamada de grupo.
- Llamada de emergencia.
- Supervisión remota de radio (Radio Check).
- Desactivación y activación vía aire (Stun, Revive)
- Autotransmisión remota (Radio Espía).
- Radio Kill.

	Rango de Frecuencia	Canales	DTMF	Potencia
<b>IC-F3031S/81* · US\$ 449.00</b>	136 - 174 MHz	128	No	5 W
<b>IC-F3031T/91* · US\$ 469.00</b>	136 - 174 MHz	128	Sí	5 W
<b>IC-F4031S/72* · US\$ 449.00</b>	400 - 470 MHz	128	No	4 W
<b>IC-F4031S/73* · US\$ 449.00</b>	450 - 512 MHz	128	No	4 W

## Accesorios Incluidos

Antena VHF / UHF	Batería	Cargador
FA-SC55V FA-SC57UJ FA-SC72U	BP-232WP	BC-160-11

Incluye clip de resorte (MB-94).

<b>FA-SC55V · US\$ 13.00</b>	Antena VHF (incluida en el modelo de la banda de 136 - 174 MHz).
<b>FA-SC57U · US\$ 13.00</b>	Antena UHF (incluida en el modelo de la banda de 400 - 470 MHz).
<b>FA-SC72U · US\$ 13.00</b>	Antena UHF (incluida en el modelo de la banda de 450 - 512 MHz).
<b>BP-232WP · US\$ 78.00</b>	Batería Li-Ion, 2300 mAh. Cumple con norma IP67 (Sumergible).
<b>BC-160-11 · US\$ 70.00</b>	Cargador rápido de escritorio. Incluye adaptador de corriente (BC-145SA).

## Accesorios Opcionales (No Incluidos)

Programador	Multicargador
SPUPLUS / SPUSB2	BC-197/22

<b>SPUPLUS · US\$ 179.00</b>	Programador universal de móviles y portátiles ICOM / KENWOOD para puerto USB y RS-232.
<b>SPUSB2 · US\$ 159.00</b>	Programador universal de móviles y portátiles ICOM / KENWOOD para puerto USB.
<b>BC-197/22 · US\$ 519.00</b>	Multicargador rápido para batería BP-232N, H y WP.
<b>BC-171 · US\$ 51.00</b>	Cargador estándar de escritorio.
<b>UT-108R · US\$ 39.00</b>	Tarjeta decodificadora DTMF.
<b>UT-109 · US\$ 131.00</b>	Tarjeta de scrambler de código.
<b>UT-110R · US\$ 175.00</b>	Tarjeta scrambler de código rodante.

### IC-F3031S/ 4031S

**Dimensiones:** 53 x 120 x 37 mm.  
**Peso:** 310 g con batería BP-232WP.

\*Pregunte por disponibilidad

**VER MÁS ACCESORIOS** Págs. 83 - 144

FCC (Federal Communications Commission Approved)  
 IPX7: Sumergible 1 m x 30 min. | IPX8: Sumergible 1.5 m x 30 min.

Dimensiones: Ancho x Alto x Profundidad.



## IC-F50 • Ideal para Departamentos de Protección Civil o Bomberos

▶ 5 W (VHF) | 128 Canales | MDC-1200 | Fabricado en Ambiente ISO 9001:2008 | Aprobado por la FCC  
 5 Años de Garantía | **SUMERGIBLE IPX7**

**INTRÍNECAMENTE SEGURO**



**Características:**

- Pantalla de 8 caracteres alfanuméricos.
- Indicador de señal recibida.
- Explorador de canales (normal y prioritario).
- Número de serie electrónico (ESN).
- Nivel de voltaje de batería en pantalla.
- **Candado contralectura y password de encendido.**
- **Encriptación de voz incluido, 2 niveles de seguridad disponible (básico o código rodante).**
- Llamada de emergencia inteligente.
- Compensador de audio (Compander).
- **Programable por software CS-F50 MDC.**

**Señalización DTMF:**

- PTT-ID.
- Llamada de emergencia.

**Señalización MDC-1200:**

- PTT-ID.
- Identificación en pantalla (ANI).
- Llamada selectiva.
- Llamada de grupo.
- Llamada de alerta.
- Mensajes de estatus (mensaje de encendido y apagado).
- Supervisión remota de radio (Radio Check).
- Llamada de emergencia inteligente.

**Señalización 5 Tonos:**

- PTT-ID.
- Identificación en pantalla (ANI).
- Llamada selectiva.
- Llamada de grupo.
- **Autotransmisión remota.**
- Llamada de emergencia.
- Supervisión remota de radio (Radio Check).
- Radio Kill.
- Desactivación y activación vía aire (Stun, Revive).

	Rango de Frecuencia	Canales	Potencia
<b>IC-F50 / 81* · US\$ 809.00</b>	136 - 174 MHz	128	5 W

### Accesorios Incluidos

Antena VHF / UHF	Batería	Cargador
 FA-S59V	 BP-227FM	 BC-119-N01 / AD-100 / BC-119-N51

Incluye clip de resorte (MB-98).

- FA-S59V · US\$ 13.00** Antena helicoidal, 150-174 MHz.
- BP-227FM · US\$ 129.00** Batería Li-Ion, 1700 mAh, intrínsecamente segura.
- BC-119-N01 · US\$ 76.00** Cargador rápido de escritorio (requiere AD-100).
- AD-100 · US\$ 27.00** Cup para cargador BC-119N01.
- BC-119-N51 · US\$ 101.00** Incluye cargador BC-119-N01 y Cup AD-100.

### Accesorios Opcionales (No Incluidos)

Micrófonos-Audífonos	Programador
 HM-138	 OPC-966

- HM-138 · US\$ 161.00** Micrófono-Bocina sumergible.
- OPC-966 · US\$ 179.00** Interfaz de programación para F50/60/V/IC-F3161/4161/DS/DT.
- FA-S24V · US\$ 13.00** Antena helicoidal, 136-150 MHz.
- FA-S62VS · US\$ 17.00** Antena recortada, 150-162 MHz.
- FA-S63VS · US\$ 17.00** Antena recortada, 160-174 MHz.
- BC-152/01 · US\$ 43.00** Cargador estándar.
- FA-S57US · US\$ 17.00** Antena recortada, 450-490 MHz.
- SOPC-966 · US\$ 129.00** Interfaz para programación de radios F50/60/V, F3161/4161/DS/DT.
- BP-227 · US\$ 129.00** Batería Li-Ion 1700 mAh.
- AD-100 · US\$ 27.00** Cup para cargador BC-119N01/ BC-121.
- BC-121 · US\$ 309.00** Multicargador para 6 baterías (req. AD-123 para BP-266)

**IC-F50**

**Dimensiones:** 56 x 97 x 36.4 mm.  
**Peso:** 280 g con batería BP-227.

\*Pregunte por disponibilidad

**VER MÁS ACCESORIOS** Págs. 83 - 144

FCC (Federal Communications Commission Approved)  
 IPX7: Sumergible 1 m x 30 min.

**Dimensiones:** Ancho x Alto x Profundidad.



## IC-F50V/ 60V • El Radio Perfecto para Situaciones de Emergencia

▶ 5 W (VHF) | 4 W (UHF) | 128 Canales | MDC-1200 | Fabricado en Ambiente ISO 9001:2008 | Aprobado por la FCC  
5 Años de Garantía | **SUMERGIBLE IP67**

**ALERTA VIBRATORIA**

**GRABADOR DE VOZ**



### Características:

- Pantalla de 8 caracteres alfanuméricos.
- Llamada de emergencia inteligente.
- **Vibrador para llamadas de alerta.**
- **Grabación de mensaje de voz 8 minutos.**
- Explorador de canales mejorado normal y prioritario.
- Compensador de audio (compander).
- Número de serie electrónico (ESN).
- Nivel de voltaje de batería en pantalla.
- **Candado contralectura y password de encendido.**
- Gran amplificador de audio de salida BTL, hasta **700 mW de potencia de audio** (versión sin vibrador ni grabador de voz).
- **Inversor de voz incluido**
- **Programable por software CS-F50V**

### Señalización DTMF:

- PTT-ID.
- Llamada de emergencia.

### Señalización MDC-1200:

- PTT-ID.
- Identificación en pantalla (ANI).
- Llamada selectiva.
- Llamada de grupo.
- Supervisión remota de radio (Radio Check).
- Llamada de alerta.
- Llamada de emergencia inteligente.

### Señalización 5 Tonos:

- PTT-ID.
- Identificación en pantalla (ANI).
- Llamada selectiva.
- Llamada de grupo.
- Supervisión remota (Radio Check).
- Llamada de alerta.
- Radio Kill.
- Desactivación y activación vía aire (Stun, Revive)
- Autotransmisión remota.
- Llamada de emergencia.

- **IC-F50V / 11** • US\$ 779.00
- **IC-F50V / 01** • US\$ 659.00
- **IC-F60V / 11** • US\$ 779.00
- **IC-F60V / 01** • US\$ 659.00
- **IC-F60V / 16** • US\$ 659.00
- **IC-F60V / 18** • US\$ 779.00

Rango de Frecuencia	Canales	Potencia
136 - 174 MHz	128	5 W
136 - 174 MHz	128	5 W
400 - 470 MHz	128	4 W
400 - 470 MHz	128	4 W
450 - 512 MHz	128	4 W
450 - 512 MHz	128	4 W

• Incluye amplificador BTL (no cuenta con vibrador, ni grabación de voz)



## Accesorios Incluidos

Antena VHF / UHF	Batería	Cargador
 FA-S59V / FA-S27U / FA-S56U	 BP-227	 BC-119-N01 / AD-100 / BC-119-N51

Incluye clip de resorte (MB-98).

- FA-S59V • US\$ 13.00** Antena VHF (se incluye la antena dependiendo de la banda del radio).
- FA-S27U • US\$ 13.00** Antena UHF (se incluye la antena dependiendo de la banda del radio).
- BP-227 • US\$ 129.00** Batería Li-Ion, 1700 mAh.
- BC-119-N01 • US\$ 76.00** Cargador rápido de escritorio (requiere AD-100).
- AD-100 • US\$ 27.00** Cup para cargador BC-119N01 y BC-121.
- BC-119-N51 • US\$ 101.00** Incluye cargador BC-119-N01 y Cup AD-100.
- BC-121 • US\$ 309.00** Multicargador para 6 baterías (req. AD-123 para BP-266)

## Accesorios Opcionales (No Incluidos)

Micrófonos-Audífonos	Programador
 HM-138	 OPC-966

- HM-138 • US\$ 161.00** Micrófono-Bocina sumergible.
- OPC-966 • US\$ 179.00** Interfaz de programación para F50/ 60/ V/ IC-F3161/ 4161/ DS/ DT.
- FA-S59V • US\$ 13.00** Antena helicoidal, 150-174 MHz.
- BC-152/01 • US\$ 43.00** Cargador estándar.
- FA-S62VS • US\$ 17.00** Antena recortada, 150-162 MHz.
- FA-S63VS • US\$ 17.00** Antena recortada, 160-174 MHz.
- SOPC-966 • US\$ 129.00** Interfaz para programación de radios F50/60/V, F3161/4161/DS/DT.

### IC-F50V/ 60V

**Dimensiones:** 56 x 97 x 36.4 mm.  
**Peso:** 280 g con batería BP-227.

**VER MÁS ACCESORIOS** Págs. 83 - 144

FCC (Federal Communications Commission Approved)  
IPX7: Sumergible 1 m x 30 min. | IPX8: Sumergible 1.5 m x 30 min.

**Dimensiones:** Ancho x Alto x Profundidad.



**IC-F5013/ 6013 • Operación Sencilla para Comunicación Instantánea**

▶ 50 W (VHF) | 45 W (UHF) | 8 Canales | MDC-1200 | Fabricado en Ambiente ISO 9001:2008  
 Cumple con Estándares Militares MIL-STD-810 C, D, E y F | 3 Años de Garantía



**IC-F5013/ 6013**

**Dimensiones:** 150 x 40 x 167.5 mm.

**Peso:** 1.1 kg.

**Características:**

- Bocina de 4 W montada al frente.
- **Encriptación de voz (req. UT-109R/UT-110R).**
- Autodial por DTMF.
- Explorador de canales mejorado (Scan).
- **Candado contralectura.**
- Password de encendido.
- Nivel de volumen mínimo programable.
- 4 botones programables.
- Conector de accesorios para interconexiones.
- **Programable por software CS-F3020-5010-5020**

**Señalización MDC-1200:**

- PTT-ID (ANI).
- Stun (Rx).
- Revive (Rx).
- Llamada de emergencia.
- Supervisión remota de radio (Radio Check).

**Señalización 5 Tonos:**

- PTT-ID (ANI).
- Llamada selectiva (Rx).
- Llamada de grupo (Rx).
- **Radio Espía (Rx).**
- Llamada de emergencia.
- Supervisión remota de radio (Radio Check/ Rx).
- Radio Kill (Rx).
- Desactivación y activación vía aire (Stun, Revive/ Rx).

**Señalización DTMF:**

- PTT-ID (ANI).
- Llamada de emergencia.

**NUEVO**

	Rango de Frecuencia	Canales	Potencia
<b>IC-F5013/52 • US\$ 349.00</b>	136-174 MHz	8	50 W
<b>IC-F6013/53 • US\$ 349.00</b>	400-470 MHz	8	45 W
<b>IC-F6013/54 • US\$ 349.00</b>	450-512 MHz	8	45 W

**Incluye:** micrófono HM-152, cable de corriente OPC-1132A y bracket F121MMB.

**Accesorios Opcionales (No Incluidos)**

			<b>HM-152T • US\$ 91.00</b> Micrófono de mano con DTMF.
			<b>SM-26 • US\$ 129.00</b> Micrófono de escritorio.
			<b>SPUPLUS • US\$ 179.00</b> Programador universal para radios ICOM / KENWOOD, móviles y portátiles para puerto USB y RS-232.
			<b>SPUSB2 • US\$ 159.00</b> Programador universal de móviles y portátiles ICOM / KENWOOD para puerto USB.
			<b>OPC-1939 • US\$ 109.00</b> Interfaz para puerto de accesorios DB-15.
			<b>OPC-1132A • US\$ 45.00</b> Cable de alimentación.
			<b>OPC-2078 • US\$ 131.00</b> Interfaz para puerto de accesorios DB-25.
			<b>SOPC-2078 • US\$ 69.00</b> Interfaz SYSCOM para puerto de accesorios DB-25.
			<b>UT-109R • US\$ 129.00</b> Tarjeta de inversión de voz básica de 32 códigos.
			<b>UT-110R • US\$ 175.00</b> Tarjeta de inversión de voz código rodante de 1024 códigos.
			<b>89000-14231 • US\$ 25.00</b> Cable repuesto para micrófono HM-152.
			<b>F121MMB • US\$ 11.00</b> Bracket para montaje en vehículo.
			<b>SP-22 • US\$ 59.00</b> Bocina compacta externa 5 W, 4 Ω.

*Dimensiones: Ancho x Alto x Profundidad.*



## IC-F5023/ 6021 • Las Mejores Funciones en un Solo Equipo

▶ 50 W (VHF) | 45 W (UHF) | 128 Canales | MDC-1200 | Fabricado en Ambiente ISO 9001:2008 | Aprobado por la FCC  
 Cumple con Estándares Militares MIL-STD-810 C, D, E y F | 3 Años de Garantía



### IC-F5023/ 6021

**Dimensiones:** 150 x 40 x 167.5 mm.

**Peso:** 1.1 kg.

**Características:**

- 6 botones programables.
- Pantalla de 8 caracteres alfanuméricos.
- Explorador de canales normal y prioritario.
- **Candado contralectura.**
- Password de encendido, lectura y escritura.
- Capacidad de enviar emergencia con botón de pánico.
- Nivel de volumen mínimo programable.
- **Puerto para tarjetas opcionales (encriptores).**
- Puerto de accesorios para conexión de repetidores u otra aplicación (req. OPC-2078 y/o OPC-1939).
- **Programable por software CS-F3020-5010-5020.**

**Señalización MDC-1200:**

- PTT-ID.
- **Identificación en pantalla (5 alias).**
- Desactivación y activación de radio vía aire (Rx).
- Supervisión remota de radio (Rx).
- Llamada de emergencia inteligente.

**Señalización 5 Tonos:**

- PTT-ID.
- **Identificación en pantalla (ANI).**
- Llamada selectiva.
- Llamada de grupo.
- Autotransmisión remota.
- Llamada de emergencia.
- Supervisión remota de radio (Radio Check).
- Radio Kill.
- Desactivación y activación vía aire (Stun, Revive).

**Señalización DTMF:**

- PTT-ID.
- **Identificación en pantalla (ANI) req. UT-108R.**
- Llamada de emergencia.

	Rango de Frecuencia	Ancho de Banda	Canales	Potencia
<b>IC-F5023/52 · US\$ 399.00</b>	136-174 MHz	25 / 12.5 kHz	128	50 W
<b>IC-F6021/51 · US\$ 399.00</b>	400-470 MHz	12.5 kHz	128	45 W
<b>IC-F6021/52 · US\$ 399.00</b>	450-512 MHz	12.5 kHz	128	45 W

Incluye cable de alimentación OPC-1132A, micrófono (HM-152) y montaje.

## Accesorios Opcionales (No Incluidos)



<b>HM-148T · US\$ 112.00</b>	Micrófono de mano con DTMF.
<b>SM-26 · US\$ 129.00</b>	Micrófono de escritorio.
<b>UT-108R · US\$ 39.00</b>	Tarjeta decodificadora DTMF.
<b>HM-148 · US\$ 102.00</b>	Micrófono de uso rudo.
<b>SPUPLUS · US\$ 179.00</b>	Programador universal de móviles y portátiles ICOM / KENWOOD para puerto USB y RS-232.
<b>SPUSB2 · US\$ 159.00</b>	Programador universal de móviles y portátiles ICOM / KENWOOD para puerto USB.
<b>F121-MMB · US\$ 10.00</b>	Bracket para montaje.
<b>OPC-1939 · US\$ 109.00</b>	Interfaz para puerto de accesorios DB-15.
<b>OPC-1132A · US\$ 45.00</b>	Cable de alimentación.
<b>OPC-2078 · US\$ 131.00</b>	Interfaz para puerto de accesorios DB-25.
<b>SOPC-2078 · US\$ 69.00</b>	Interfaz para puerto de accesorios DB-25.
<b>89000-14231 · US\$ 25.00</b>	Cable repuesto para micrófono HM-152.
<b>UT-109R · US\$ 129.00</b>	Tarjeta de inversión de voz básica de 32 códigos.
<b>UT-110R · US\$ 175.00</b>	Tarjeta scrambler de código rodante.
<b>SP-22 · US\$ 59.00</b>	Bocina compacta externa 5 W, 4 Ω.



### IC-F43TR • Radio Portátil Convencional y Trunking LTR/ PassPort

▶ 4 W (UHF) | 256 Canales | MDC-1200 | Fabricado en Ambiente ISO 9001:2008 | Aprobado por la FCC  
 Cumple con Estándares Militares MIL-STD-810 C, D, E y F | 3 Años de Garantía



**Características:**

- Trunking LTR / PassPort (50 sistemas, 250 grupos).
- **Operación convencional.**
- Pantalla de 8 caracteres alfanuméricos.
- Inversor de voz.
- Explorador de canales (normal y prioritario).
- **Candado contralectura y password de encendido.**
- Capacidad de enviar emergencia.
- Puerto para tarjetas opcionales (encriptores).
- **Programable por software CS-F43TR.**

	Rango de Frecuencia	Potencia	DTMF
<b>IC-F43TR/51 * · US\$ 579.00</b>	400-470 MHz	4 W	No

### Accesorios Incluidos

Antena UHF	Batería	Cargador
 FA-SC57U	 BP-232H	 BC-160-11

Incluye clip de resorte (MB-94).

<b>FA-SC57U · US\$ 13.00</b>	Se incluye una antena UHF.
<b>BP-232H · US\$ 80.00</b>	Batería Li-Ion, 2300 mAh.
<b>BC-160-11 · US\$ 70.00</b>	Cargador rápido de escritorio. Incluye adaptador de corriente (BC-145).

### IC-F43TR

**Dimensiones:** 53 x 120 x 32.5 mm.  
**Peso:** 320 g.  
 \*Pregunte por disponibilidad

### Accesorios Opcionales (No Incluidos)

<b>BC-171 · US\$ 51.00</b>	Cargador estándar de escritorio.
<b>SPUPLUS · US\$ 179.00</b>	Programador universal de móviles y portátiles ICOM / KENWOOD para puerto USB y RS-232.
<b>SPUSB2 · US\$ 159.00</b>	Programador universal de móviles y portátiles ICOM / KENWOOD para puerto USB.

### IC-F621TR • Radio Móvil Convencional y Trunking LTR/ PassPort

▶ 45 W (UHF) | 250 Canales | Fabricado en Ambiente ISO 9001:2008  
 Cumple con Estándares Militares MIL-STD-810 C, D, E y F | 5 Años de Garantía



**Características:**

- Pantalla de 10 caracteres.
- Explorador de canales (normal y prioritario).
- **Candado contralectura y password de encendido.**
- Capacidad de enviar emergencia con botón de pánico (req. accesorio adicional).
- Nivel de volumen mínimo programable.
- Puerto para tarjetas opcionales (encriptores ICOM, Midian o Transcript).
- Puerto de accesorios para conexión de repetidores u otra aplicación.
- **Versión trunking LTR/PassPort.**
- **Programable por software CS-F600.**
- Señalización DTMF:
- PTT-ID.
- Identificación en pantalla (ANI), con accesorio adicional UT-108.
- Llamada de emergencia.

	Rango de Frecuencia	Canales	Potencia
<b>IC-F621/TR * · US\$ 539.00</b>	440 - 490 MHz	LTR / PassPort	45 W

Incluye micrófono HM-152, cable de alimentación OPC-1132A y bracket.

### IC-F621TR

**Dimensiones:** 140 x 40 x 170 mm.  
**Peso:** 1.2 kg.  
 \*Pregunte por disponibilidad

### Accesorios Opcionales (No Incluidos)

<b>HM-152 · US\$ 45.00</b>	Micrófono de mano.
<b>OPC-346 · US\$ 48.00</b>	Cable de alimentación.
<b>SPUPLUS · US\$ 179.00</b>	Programador universal para radios ICOM / KENWOOD, móviles y portátiles para puerto USB y RS-232.
<b>SPUSB2 · US\$ 159.00</b>	Programador universal de móviles y portátiles ICOM / KENWOOD para puerto USB.
<b>F3020-MMB · US\$ 11.00</b>	Bracket para montaje.
<b>89000-14231 · US\$ 25.00</b>	Cable repuesto para micrófono HM-152.



**IC-F3103D/ 4103D • Todo lo que Usted Espera de un Radio Digital**

▶ 5 W (VHF) | 4 W (UHF) | 16 Canales | MDC-1200 | Trunking Digital IDAS™ 6.25 kHz | Digital NXDN™ 6.25 kHz  
 Fabricado en Ambiente ISO 9001:2008 | IP54 | 3 Años de Garantía

Listo para GPS  
 Req. HM-171GP



**Características:**

- **Candado contralectura.**
- **Password de lectura y sobreescritura.**
- Función de operador solitario (Lone Worker).
- Explorador de canales (normal y de prioridad).
- Número de serie electrónico (ESN).
- 2 teclas programables.
- Diseño compacto y ergonómico.
- **800 mW de potencia de audio.**
- **Software de programación CS-F3100D-F5120D.**

**Características en Digital NXDN™ 6.25 kHz:**

- **Operación digital / analógico o mezclado.**
- Operación trunking digital (30 canales, 2000 ID).
- PTT-ID en NXDN™.
- Llamada selectiva y de grupo y alerta.
- Llamada de emergencia inteligente
- **Encriptación digital NXDN™ (32,767 códigos).**
- Supervisión remota de radio vía aire.
- **Desactivación y activación vía aire (Stun, Revive).**
- **GPS (en transmisión sólo con HM-171GP).**
- Envío de mensajes de texto (mensaje de encendido y apagado).
- 63 códigos de acceso RAN.
- **Autotransmisión remota (Radio Espía).**
- **Radio Kill.**

**Señalización 5 Tonos:**

- PTT-ID.
- Llamada selectiva.
- Llamada de grupo.
- **Radio Espía.**
- Llamada de emergencia.
- Supervisión remota de radio (Radio Check).
- Radio Kill.
- Desactivación y activación vía aire (Stun, Revive)

**Señalización MDC-1200:**

- PTT-ID (Tx/Rx).
- Llamada de emergencia (Rx).
- Supervisión remota de radio (Radio Check)
- Desactivación y activación vía aire (Stun, Revive).

**Señalización DTMF:**

- PTT-ID.
- Llamada de emergencia.

- **IC-F3103D/13 • US\$ 449.00**
- **IC-F4103D/24 • US\$ 449.00**
- **IC-F4103D/31 • US\$ 449.00**

Rango de Frecuencia	Canales	Potencia
136 - 174 MHz	16	5 W
400 - 470 MHz	16	4 W
450 - 512 MHz	16	4 W

**Accesorios Incluidos**

Antena VHF / UHF	Batería	Cargador
 FA-SC55V	 BP-265	 BC-193

Incluye clip de resorte (MB-124)

<b>FA-SC55V • US\$ 13.00</b>	Antena VHF (incluida en el modelo de la banda de 136 - 174 MHz).
<b>FA-SC57U • US\$ 13.00</b>	Antena UHF (incluida en el modelo de la banda de 400 - 470 MHz).
<b>FA-SC72U • US\$ 13.00</b>	Antena UHF (incluida en el modelo de la banda de 450 - 512 MHz).
<b>BP-265 • US\$ 64.00</b>	Batería Li-Ion, 1900 mAh.
<b>BC-193 • US\$ 69.00</b>	Cargador rápido de escritorio para batería BP-265.

**Accesorios Opcionales (No Incluidos)**

<b>HM-171GP • US\$ 373.00</b>	Microfono de solapa con receptor GPS.
<b>SPUPLUS • US\$ 179.00</b>	Programador universal para radios ICOM / KENWOOD, móviles y portátiles para puerto USB y RS-232.
<b>BC-197/12 • US\$ 519.00</b>	Multicargador rápido para batería BP-265.
<b>TX-BP265 • US\$ 45.00</b>	Batería Li-Ion, 1900 mAh para F3003/4003, F3103D/ 4103D, F3210D/4210D.
<b>TX-BC193 • US\$ 42.00</b>	Cargador rápido para batería BP-265, TX-BP265.
<b>NC-F3000 • US\$ 29.00</b>	Funda de nylon con clip .

**IC-F3103D/ 4103D**

**Dimensiones:** 58 x 111.5 x 36.4 mm.  
**Peso:** 310 g con batería BP-265.

**VER MÁS ACCESORIOS** Págs. 83 - 144

*Dimensiones: Ancho x Alto x Profundidad.*



**IC-F1000D/ 2000D • Compacto, Sumergible y Además es Digital!**

► 5 W VHF | 4 W UHF | MDC-1200 | Fabricado en Ambiente ISO 9001:2008 | 3 Años de Garantía | **SUMERGIBLE IP67**



**NUEVO**

**IC-F1000D/ 2000D**

**Dimensiones:** 52.2 x 111.8 x 30.3 mm.  
**Peso:** 260 g con batería BP-279.

**Características:**

- 800 mW de potencia de audio.
- Anunciador de canales.
- Explorador de canales (normal y de prioridad).
- Password de lectura y escritura.
- Candado antilectura.
- Número de serie electrónico (ESN).
- Sumergible IP-67 (1 m por 30 min).
- Opción de manos libres (vox interconstruido, req. accesorios de audio).
- Opera en espaciamiento de 12.5 kHz.
- Diseño compacto y ergonómico.
- Man Down y Lone Worker programables.
- Programable por software CS-F2000D.
- 16 canales.

**Características en Digital NXDN™ 6.25 kHz**

- Operación digital / analógico o mezclado.
- Operación trunking digital (30 canales, 2000 ID).
- PTT-ID en NXDN™.
- Llamada selectiva, de grupo y alerta. (Rx).
- Llamada de emergencia inteligente (Tx).
- Encripción digital NXDN™ (32,726 códigos).
- Supervisión remota de radio (Radio Check/ Rx).
- Radio Kill (Rx).

- Desactivación de radio vía aire (Stun/ Revive/ Rx).
- Envío y recepción de mensajes de texto (mensaje de encendido y apagado).
- Función Voting Scan.
- 63 códigos de acceso RAN.

**Señalización MDC-1200:**

- PTT-ID.
- Llamada de emergencia.
- Supervisión remota de radio (Radio Check/ Rx).
- Desactivación de radio vía aire (Stun/ Revive/ Rx)

**Señalización 5 Tonos:**

- PTT-ID.
- Llamada selectiva (Rx).
- Llamada de grupo (Rx).
- Radio espía (Rx).
- Llamada de emergencia (Tx).
- Supervisión remota de radio (Radio Check/ Rx).
- Desactivación de radio vía aire (Radio Kill/ Rx).
- Desactivación de radio vía aire (Stun/ Revive/ Rx).

**Señalización DTMF:**

- PTT-ID.
- Llamada de emergencia.

	Rango de Frecuencia	Canales	Potencia
■ IC-F1000D/01 · US\$ 499.00	136 - 174 MHz	16	5 W
■ IC-F2000D/01 · US\$ 499.00	400 - 470 MHz	16	4 W
■ IC-F2000D/12 · US\$ 499.00	450 - 512 MHz	16	4 W

**Accesorios Incluidos**

Antena VHF / UHF	Batería	Cargador
<p>FA-SC55V      FA-SC57U/FA-SC72U</p>	<p>BP-280</p>	<p>BC-213</p>

Incluye clip de resorte (MB-133).

<b>FA-SC55V · US\$ 13.00</b>	Antena VHF (incluida en el modelo de la banda de 136 - 174 MHz).
<b>FA-SC57U · US\$ 13.00</b>	Antena UHF (incluida en el modelo de la banda de 400 - 470 MHz).
<b>FA-SC72U · US\$ 13.00</b>	Antena UHF (incluida en el modelo de la banda de 450 - 512 MHz).
<b>BP-280 · US\$ 89.00</b>	Batería Li-Ion, 2400 mAh.
<b>BC-213 · US\$ 49.00</b>	Cargador rápido de escritorio.
<b>BC-123SA · US\$ 26.00</b>	Adaptador de corriente para cargador BC-213

**Accesorios Opcionales (No Incluidos)**

<b>SPUPLUS · US\$ 179.00</b>	Programador universal de móviles y portátiles ICOM / KENWOOD para puerto USB y RS-232.
<b>BC-214 · US\$ 499.00</b>	Multicargador para 6 baterías BP-279 incluye Cup.
<b>HM-153LA · US\$ 127.00</b>	Micrófono-Audífono inserto de oído.
<b>HM-159LA · US\$ 79.00</b>	Micrófono-Bocina.
<b>HM-166LA* · US\$ 54.00</b>	Micrófono-Audífono para IC-F1000/2000

**\*Pregunte por disponibilidad**

**Para más información comunicarse al departamento de ingeniería**

*Dimensiones: Ancho x Alto x Profundidad.*



## IC-F3210D/ 4210D • Integrando la Más Alta Calidad con las Mejores Especificaciones

▶ 5 W (VHF) | 4 W (UHF) | 16 Canales | MDC-1200 | Digital NXDN™ 6.25 kHz  
 Fabricado en Ambiente ISO 9001:2008 | IP54 | 3 Años de Garantía

Listo para GPS  
 Req. HM-171GP



### Características:

- Candado contralectura.
- Password de lectura y sobreescritura.
- Función de operador solitario (Lone Worker).
- Explorador de canales (normal y de prioridad).
- Número de serie electrónico (ESN).
- 2 teclas programables.
- Opera en modo analógico (sólo frecuencia y tono).
- Función de penalización por tiempo (TOT)
- Diseño compacto y ergonómico.
- 800 mW de potencia de audio.
- Programable por software CS-F3210D-F3230D-F5220D.
- Función Voting Scan.

### Características en Digital NXDN™ 6.25 kHz:

- Operación digital y analógico (no mezclados).
- Opera en sistemas multisitio, trunking y multitrunk.
- PTT-ID en NXDN™.
- Llamada selectiva, de grupo y alerta.
- Llamada de emergencia inteligente
- Encriptación digital NXDN™ (32,767 códigos).
- Supervisión remota de radio vía aire (Radio Check).
- Desactivación y activación vía aire (Stun, Revive).
- GPS (en transmisión sólo con HM-171GP).
- Envío de mensajes de texto (mensaje de encendido y apagado).
- 63 códigos de acceso RAN.
- Autotransmisión remota (Radio Espía).
- Radio Kill.

	Rango de Frecuencia	Canales	Potencia
IC-F3210D/01 · US\$ 629.00	136 - 174 MHz	16	5 W
IC-F4210D/01 · US\$ 629.00	400 - 470 MHz	16	4 W
IC-F4210D/21 · US\$ 629.00	450 - 520 MHz	16	4 W

### Accesorios Incluidos

Antena VHF / UHF	Batería	Cargador
FA-SC55V	BP-265	BC-193

Incluye clip de resorte (MB-124).

FA-SC55V · US\$ 13.00	Antena VHF (incluida en el modelo de la banda de 136 - 174 MHz).
FA-SC57U · US\$ 13.00	Antena UHF (incluida en el modelo de la banda de 400 - 470 MHz).
FA-SC72U · US\$ 13.00	Antena UHF (incluida en el modelo de la banda de 450 - 512 MHz).
BP-265 · US\$ 64.00	Batería Li-Ion, 1900 mAh.
BC-193 · US\$ 69.00	Cargador rápido de escritorio para batería BP-265.

### Accesorios Opcionales (No Incluidos)

HM-171GP · US\$ 373.00	Micrófono de solapa con receptor GPS.
SPUPLUS · US\$ 179.00	Programador universal para radios ICOM / KENWOOD, móviles y portátiles para puerto USB y RS-232.
BC-197/12 · US\$ 519.00	Multicargador rápido para batería BP-265 incluye Cup.
TX-BP265 · US\$ 45.00	Batería Li-Ion, 1900 mAh para V80/T70A, F3003/4003.
TX-BC193 · US\$ 42.00	Cargador rápido para batería BP-265.
NC-F3000 · US\$ 29.00	Funda de nylon con clip.

### Opera en Red Multisitio Convencional IP, Trunking Monositio y Multitrunk



NUEVO

### IC-F3210D/ 4210D

Dimensiones: 58 x 111.5 x 36.4 mm.  
 Peso: 310 g con batería BP-265.

VER MÁS ACCESORIOS Págs. 83 - 144

Dimensiones: Ancho x Alto x Profundidad.



## IC-F3230/ 4230/ DS /DT • Extendiendo el Alcance de las Comunicaciones

▶ 5 W (VHF) | 4 W (UHF) | 128 Canales | Digital NXDN™ 6.25 kHz | Fabricado en Ambiente ISO 9001:2008  
 Voting Scan | 3 Años de Garantía | **SUMERGIBLE IP67**



**DIGITAL IDAS**  
 ICOM DIGITAL ADVANCED SYSTEM  
*The Time is Now!*

### Características:

- Candado contralectura.
- Password de lectura y sobrescritura.
- Password de encendido.
- Función de operador solitario (Lone Worker).
- Explorador de canales (normal y de prioridad).
- Número de serie electrónico (ESN).
- 8 teclas programables.
- Diseño compacto y ergonómico.
- **1 W de potencia de audio.**
- **Programable por software CS-F3210D-F3230D-F5220D.**

### Características en Digital NXDN™ 6.25 kHz:

- Operación digital y analógico (no mezclado).
- **Operación multisitio, trunking y multitrunk.**
- **Función Voting Scan.**
- PTT-ID en NXDN™.
- Llamada selectiva y de grupo y alerta.
- Llamada de emergencia inteligente
- **Encriptación digital NXDN™ (32,767 códigos).**
- Supervisión remota de radio vía aire (Radio Check) Rx.
- **Desactivación y activación vía aire (Stun, Revive) Rx.**
- Envío de mensajes preprogramados.
- Envío de mensajes de estatus (mensaje de encendido y apagado).
- Identificación en pantalla de hasta 500 alias y 500 grupos.

- **IC-F3230DS/13 · US\$ 719.00**
- **IC-F3230DT/13\* · US\$ 769.00**
- **IC-F4230DS/13 · US\$ 719.00**
- **IC-F4230DS/32 · US\$ 719.00**
- **IC-F4230DT/23\* · US\$ 769.00**
- **IC-F4230DT/42\* · US\$ 769.00**

\* Pregunte por disponibilidad

Rango de Frecuencia	DTMF	Canales	Potencia
136 - 174 MHz	No	128	5 W
136 - 174 MHz	Sí	128	5 W
400 - 470 MHz	No	128	4 W
450 - 512 MHz	No	128	4 W
400 - 470 MHz	Sí	128	4 W
450 - 512 MHz	Sí	128	4 W

## Accesorios Incluidos

Antena VHF / UHF	Batería	Cargador
 FA-SC55V	 BP-232WP	 BC-160-11
 FA-SC57U / FA-SC72U		

Incluye clip de resorte MB-94R

- FA-SC55V · US\$ 13.00** Antena VHF (incluida en el modelo de la banda de 136 - 174 MHz).
- FA-SC57U · US\$ 13.00** Antena UHF (incluida en el modelo de la banda de 400 - 470 MHz).
- FA-SC72U · US\$ 13.00** Antena UHF (incluida en el modelo de la banda de 450 - 512 MHz).
- BP-232WP · US\$ 78.00** Batería Li-Ion, 2300 mAh sumergible.
- BC-160-11 · US\$ 70.00** Cargador rápido de escritorio para batería BP-232WP.

## Accesorios Opcionales (No Incluidos)

- SPUPLUS · US\$ 179.00** Programador universal para radios ICOM / KENWOOD, móviles y portátiles para puerto USB y RS-232.
- BC-197/12 · US\$ 519.00** Multicargador rápido para batería BP-265.
- HM-159LA · US\$ 79.00** Micrófono-Bocina.
- BC-171 · US\$ 51.00** Cargador estándar de escritorio.
- TX-BC160-01 · US\$ 34.00** Cargador rápido para batería BP-232, N, H y WP.
- TX-BP232 · US\$ 39.00** Batería Li-Ion, 2000 mAh (no sumergible).
- E11-W2CS131 · US\$ 21.00** Accesorio de audio (ver pág. 108).
- NC-F3021S\* · US\$ 29.00** Funda de nylon con clip.
- NC-F3021T\* · US\$ 29.00** Funda de nylon con clip para radio con DTMF.
- HMHD717WP · US\$ 129.00** Micrófono bocina sumergible para IC-F3230/4230

**NUEVO**

■ **IC-F3230/ 4230/ DS/ DT \***

**Dimensiones:** 53 x 120 x 37 mm.  
**Peso:** 340 g con batería BP-232WP.

\*Pregunte por disponibilidad

**VER MÁS ACCESORIOS** Págs. 83 - 144

*Dimensiones: Ancho x Alto x Profundidad.*



## IC-F3161/ 4161/ DS/ DT • El Mejor Equipo para Múltiples Sistemas

▶ 5 W (VHF / UHF) | 512 Canales | MDC-1200 en Modo Analógico | Trunking Digital IDAS™ 6.25 kHz | Digital NXDN™ 6.25 kHz  
 Voting Scan | Fabricado en Ambiente ISO 9001:2008 | IP55 | 5 Años de Garantía

**INTRÍNSECAMENTE SEGURO**  
**VERSIÓN DISPONIBLE CON BATERÍA BP-232FM**

Listo para GPS con HM-170GP



Versión DTMF Disponible



### IC-F3161/ 4161/ DS/ DT

**Dimensiones:** 53 x 136 x 38.9 mm.  
**Peso:** 338 g con batería BP-232H.

#### Características:

- Troncal LTR / convencional.
- Pantalla de 24 caracteres alfanuméricos.
- Gran amplificador de audio BTL (Bridge Tied Load).
- Número de serie electrónico (ESN).
- Password de encendido, lectura y escritura.
- Candado contralectura.
- Llamada de emergencia inteligente.
- Inversor de voz básico incluido.
- Batería de Li-Ion de 2300 mAh.
- Cuenta con puertos para tarjetas opcionales (criptores ICOM, Midian o Transcript).
- Software de programación CS-F3160-F5060.
- Función Voting Scan.

#### Características en Digital NXDN™ 6.25 kHz:

- Operación digital / analógico o mezclado.
- Operación trunking digital (30 canales, 2000 ID).
- PTT-ID en NXDN™.
- Llamada selectiva, de grupo y alerta.
- Llamada de emergencia inteligente
- Encriptación digital NXDN™ (32,767 códigos).
- Supervisión remota de radio vía aire.
- Desactivación y activación vía aire (Stun, Revive).
- Envío y recepción de mensajes de texto (mensaje de encendido y apagado).
- 63 códigos de acceso RAN.

- GPS (en transmisión sólo con HM-170GP).
- Autotransmisión remota (Radio Espía).
- Radio Kill.

#### Señalización MDC-1200:

- PTT-ID.
- Identificación en pantalla (ANI).
- Llamada selectiva, de grupo y alerta (Tx/Rx).
- Supervisión remota de radio vía aire (Radio Check/ Tx/Rx).
- Desactivación y activación vía aire (Stun, Revive/ Tx/Rx).
- Llamada de emergencia inteligente (Tx/Rx).
- Mensajes de estatus (Tx/Rx).

#### Señalización 5 Tonos:

- PTT-ID.
- Identificación en pantalla (ANI).
- Llamada selectiva y de grupo (Tx/Rx).
- Autotransmisión remota (Radio Espía/ Tx/Rx).
- Llamada de emergencia (Tx/Rx).
- Supervisión remota de radio (Radio Check/ Tx/Rx).
- Radio Kill (Tx/Rx).
- Desactivación y activación vía aire (Stun, Revive/ Tx/Rx).

#### Señalización DTMF:

- PTT-ID.
- Identificación en pantalla (ANI).
- Llamada de emergencia.

#### Opera en Sistemas Multisitio Convencional IP, Trunking Monositio y Multitrunk

	Frecuencia	Canales	Potencia	DTMF
IC-F3161DS/76	136-174 MHz	512	5 W	No
IC-F3161DT/61*	136-174 MHz	512	5 W	Sí
IC-F4161DS/71	400-470 MHz	512	5 W	No
IC-F4161DT/61	400-470 MHz	512	5 W	Sí
IC-F4161DS/76*	450-512 MHz	512	5 W	No
IC-F4161DT/66*	450-512 MHz	512	5 W	Sí

\* Pregunte por disponibilidad

#### Versión IS (Intrinsecamente Seguro)

	Frecuencia	Canales	Potencia	DTMF
IC-F3161DS/75*	136-174 MHz	512	5 W	No
IC-F3161DT/65*	136-174 MHz	512	5 W	Sí
IC-F4161DS/75*	400-470 MHz	512	5 W	No
IC-F4161DT/65*	400-470 MHz	512	5 W	Sí
IC-F4161DS/80*	450-512 MHz	512	5 W	No
IC-F4161DT/70*	450-512 MHz	512	5 W	Sí

\* Producto sobre pedido

### Accesorios Incluidos

- FA-SC55V · US\$ 13.00 Antena VHF (incluida en el modelo de la banda de 136 - 174 MHz).
- FA-SC57U · US\$ 13.00 Antena UHF (incluida en el modelo de la banda de 400 - 470 MHz).
- FA-SC72U · US\$ 13.00 Antena UHF (incluida en el modelo de la banda de 450 - 512 MHz).
- BP-232H · US\$ 80.00 Batería Li-Ion, 2300 mAh.
- BP-232FM\* · US\$ 159.00 Batería Li-Ion, 2000 mAh (versión **Intrinsecamente Seguro**).
- BC-160-11 · US\$ 70.00 Cargador rápido de escritorio. Incluye adaptador de corriente (BC-145S).
- MB-94 · US\$ 11.00 Clip deslizable para 43TR/ 3013/ 4013/ 3021/ 4021/ 3031/ 4031/ 3230/ 4230.

\*En la compra de radio versión IS incluye batería BP-232FM

### Accesorios Opcionales (No Incluidos)

- SSBC-61 · US\$ 219.00 Cargador vehicular para IC-F3161/ 4161/ 3261/ 4261/ DS/ DT con batería BP232H,WP.
- BC-171 · US\$ 51.00 Cargador estándar de escritorio.
- SHI-966 · US\$ 95.00 Interfaz de programación para F50/ 60/ V/ IC-F3161/ 4161/ DS/ DT.
- SPUSB2 · US\$ 159.00 Programador universal de móviles y portátiles ICOM/KENWOOD para puerto USB (req. SHI-966).
- OPC-966 · US\$ 179.00 Interfaz de programación para F50/ 60/ V/ IC-F3161/ 4161/ DS/ DT.
- HM-170GP · US\$ 369.00 Micrófono de solapa GPS.
- BC-197/22 · US\$ 519.00 Multicargador para batería BP-232N, H y WP.
- HM-169 · US\$ 129.00 Micrófono de solapa uso rudo.

VER MÁS ACCESORIOS Págs. 83 - 144

Dimensiones: Ancho x Alto x Profundidad.



**IC-F3261/ 4261/ DS/ DT • Radio Digital Sumergible con GPS Interconstruido**

▶ 5 W (VHF / UHF) | 512 Canales | MDC-1200 en Modo Analógico | Trunking Digital IDAS™ 6.25 kHz | Digital NXDN™ 6.25 kHz  
 Voting Scan | Fabricado en Ambiente ISO 9001:2008 | 5 Años de Garantía | **SUMERGIBLE IP67**



**GPS INTERCONSTRUIDO**

**DIGITAL IDAS**  
 ICOM DIGITAL ADVANCED SYSTEM  
*The Time is Now!*

**Características:**

- Cumple Norma IP67 sumergible (1 m x 30 min).
- 800 mW de potencia de audio.
- **GPS interconstruido**
- Troncal LTR / convencional.
- **Pantalla de 24 caracteres alfanuméricos.**
- Número de serie electrónico (ESN).
- **Password de encendido, lectura y escritura.**
- **Candado contralectura.**
- Llamada de emergencia inteligente.
- Inversor de voz básico incluido.
- Batería de Li-Ion de 2300 mAh.
- **Software de programación CS-F3160-F5060.**

**Características en Digital NXDN™ 6.25 kHz:**

- **Operación digital / analógico o mezclado.**
- Operación trunking digital (30 canales, 2000 ID).
- PTT-ID en NXDN™.
- Llamada selectiva, de grupo y alerta.
- Llamada de emergencia inteligente
- **Encriptación digital NXDN™ (32,767 códigos).**
- Supervisión remota de radio vía aire.
- **Radio Kill.**
- **Desactivación y activación vía aire (Stun, Revive).**
- Envío y recepción de mensajes de texto (mensaje de encendido y apagado).
- 63 códigos de acceso RAN.
- Autotransmisión remota (Radio Espía).

**Señalización MDC-1200:**

- PTT-ID (Tx/Rx).
- **Identificación en pantalla (ANI/ Rx).**
- Llamada selectiva, de grupo y alerta(Tx/Rx).
- Supervisión remota de radio vía aire (Radio Check/ Tx/Rx).
- Llamada de emergencia inteligente(Tx/Rx).
- Mensajes de estatus(Tx/Rx).

**Señalización 5 Tonos:**

- PTT-ID(Tx/Rx).
- **Identificación en pantalla (ANI/ Rx).**
- Llamada selectiva y de grupo (Tx/Rx).
- Autotransmisión remota (Tx/Rx).
- Llamada de emergencia (Tx/Rx).
- Supervisión remota de radio (Radio Check/ Tx/Rx).
- Radio Kill (Tx/Rx).
- Desactivación y activación vía aire (Stun, Revive/ Tx/Rx).

**Señalización DTMF:**

- PTT-ID.
- **Identificación en pantalla (ANI).**
- Llamada de emergencia.

**Opera en Sistemas Multisitio Convencional IP, Trunking Monositio y Multitrunk**

	GPS	Frecuencia	Canales	Potencia
<b>IC-F3261DS/11</b> · US\$ 939.00	No	136-174 MHz	512	5 W
<b>IC-F3261DS/15</b> · US\$ 1,069.00	Sí	136-174 MHz	512	5 W
<b>IC-F4261DS/11</b> · US\$ 1,069.00	No	400-470 MHz	512	5 W
<b>IC-F4261DS/15</b> · US\$ 1,029.00	Sí	400-470 MHz	512	5 W
<b>IC-F4261DS/36</b> · US\$ 1,069.00	No	450-512 MHz	512	5 W
<b>IC-F4261DS/40</b> · US\$ 1,142.00	Sí	450-512 MHz	512	5 W
<b>Versión con Teclado DTMF</b>				
<b>IC-F3261DT/01</b> · US\$ 979.00	No	136-174 MHz	512	5 W
<b>IC-F3261DT/05</b> · US\$ 1,069.00	Sí	136-174 MHz	512	5 W
<b>IC-F4261DT/01</b> · US\$ 1,099.00	No	400-470 MHz	512	5 W
<b>IC-F4261DT/55</b> · US\$ 1,169.00	Sí	400-470 MHz	512	5 W
<b>IC-F4261DT/31</b> · US\$ 1,099.00	No	450-512 MHz	512	5 W
<b>IC-F4261DT/35</b> · US\$ 1,169.00	Sí	450-512 MHz	512	5 W

**Accesorios Incluidos**

Antena VHF / UHF	Batería	Cargador
FA-SC55V FA-SC57U/FA-SC72U	BP-232WP	BC-160-11

Incluye clip de resorte (MB-94R).

- FA-SC55V · US\$ 13.00** Antena VHF (incluida en el modelo de la banda de 136 - 174 MHz).
- FA-SC57U · US\$ 13.00** Antena UHF (incluida en el modelo de la banda de 400 - 470 MHz).
- FA-SC72U · US\$ 13.00** Antena UHF (incluida en el modelo de la banda de 450 - 512 MHz).
- BP-232WP · US\$ 78.00** Batería Li-Ion, 2300 mAh. Cumple con norma IP67 (sumergible).
- BC-160-11 · US\$ 70.00** Cargador rápido de escritorio. Incluye adaptador de corriente (BC-145S).

**Accesorios Opcionales (No Incluidos)**

- BC-197/22 · US\$ 519.00** Multicargador para batería BP-232N, H y WP.
- OPC-1862 · US\$ 199.00** Interfaz de programación para IC-F3261/4261/DS.
- SSBC-61 · US\$ 219.00** Cargador vehicular para IC-F3161/ 4161/ 3261/ 4261/ DS/ DT con batería BP232H,WP.
- NC-F3621S · US\$ 29.00** Funda de nylon con clip para IC-F3261/4261.
- NC-F3621T · US\$ 29.00** Funda de nylon con clip para IC-F3261/4261.

*Dimensiones: Ancho x Alto x Profundidad.*

**NUEVO**

**IC-F3261/ 4261/ DS/ DT**

**Dimensiones:** 53.5 x 142.7 x 39.5 mm.  
**Peso:** 370 g con batería BP-232WP.

**VER MÁS ACCESORIOS** Págs. 83 - 144

**IPX7:** Sumergible 1 m x 30 min. | **IPX8:** Sumergible 1.5 m x 30 min.



## IC-F3360/4360/DS/DT • La Mejor Tecnología en la Palma de su Mano

▶ 5 W VHF y UHF | 512 Canales | MDC-1200 | Digital NXDN™ 6.25 kHz | Trunking Tipo C  
 Fabricado en Ambiente ISO 9001:2008 | 5 Años de Garantía | **SUMERGIBLE IP67**



**DIGITAL IDAS**  
 ICOM DIGITAL ADVANCED SYSTEM  
*The Time is Now!*

### Características:

- Compatible en sistemas trunking de KENWOOD (NEXEDGE™).
- Opera en modo convencional, trunking tipo C y multitruco tipo C.
- Cuenta con receptor de GPS interconstruido.
- Envío de alias al aire (Over the Air Alias).
- Indicador de GPS en pantalla.
- Cuenta con sensor de movimiento en caso de emergencia.
- Sumergible IP67 (1 m por 30 min).
- 800 mW de potencia de audio.
- Encriptación de 32.767 códigos de 15 bits.
- 512 canales / 128 zonas de operación.
- Opera en 12.5 y 6.25 kHz.
- 5 W de potencia en VHF y UHF.
- Permite llamadas individuales de grupo y generales
- Envío de mensajes de texto.
- Llamadas de emergencia.
- Stun/ Revive (Rx).

	GPS	Frecuencia	Canales	Potencia
■ IC-F3360DS/11* · US\$ 1,199.00	Sí	136-174 MHz	512	5 W
■ IC-F4360DS/12* · US\$ 1,199.00	Sí	400-470 MHz	512	5 W
■ IC-F4360DT/01* · US\$ 1,259.00	Sí	400-470 MHz	512	5 W

\* Pregunte por disponibilidad

### Accesorios Incluidos

Antena VHF / UHF	Batería	Cargador
 FA-SC55V	 BP-232WP	 BC-160-11

Incluye clip de resorte (MB-94R).

- FA-SC55V · US\$ 13.00** Antena VHF (incluida en el modelo de la banda de 136 - 174 MHz).
- FA-SC57U · US\$ 13.00** Antena UHF (incluida en el modelo de la banda de 400 - 470 MHz).
- FA-SC72U · US\$ 13.00** Antena UHF (incluida en el modelo de la banda de 450 - 512 MHz).
- BP-232WP · US\$ 78.00** Batería Li-Ion, 2300 mAh. Cumple con norma IP67 (sumergible).
- BC-160-11 · US\$ 70.00** Cargador rápido de escritorio. Incluye adaptador de corriente (BC-145S).

### Accesorios Opcionales (No Incluidos)

- BC-197/22 · US\$ 519.00** Multicargador para batería BP-232N, H y WP.
- OPC-1862 · US\$ 199.00** Interfaz de programación para IC-F3261/4261/DS.
- SSBC-61 · US\$ 219.00** Cargador vehicular para IC-F3161/ 4161/ 3261/ 4261/ DS/ DT con batería BP232H,WP.
- NC-F3621S · US\$ 29.00** Funda de nylon con clip para IC-F3261/4261/S.
- NC-F3621T · US\$ 29.00** Funda de nylon con clip para IC-F3261/4261/T.

### Opera en Sistema Trunking Tipo C

El sistema trunking tipo C es el que para su operación utiliza un canal de control permitiendo un acceso rápido al sistema y mejor administración de los canales.

### SISTEMA TRUNKING TIPO C



### ■ IC-F3360/ 4360/ DS/ DT

**Dimensiones:** 53.5 x 142.7 x 39.5 mm.  
**Peso:** 400 g.

**VER MÁS ACCESORIOS** Págs. 83 - 144

Para más información comunicarse al departamento de ingeniería

*Dimensiones: Ancho x Alto x Profundidad.*



## IC-F3201DEX/4201DEX • Radio Digital Fabricado Especialmente para Ambientes Explosivos

▶ 1 W VHF / UHF | 16 Canales | Digital NXDN™ 6.25 kHz | Fabricado en Ambiente ISO 9001:2008  
 Voting Scan | 5 Años de Garantía | **SUMERGIBLE IP67**



**DIGITAL  
 iDAS**  
ICOM DIGITAL ADVANCED SYSTEM

**Características:**

- Cuenta con certificado **IECEX/ ATEX**.
- **Sumergible IP67 (1 m por 30 min)**.
- Opera en modo multisitio y trunking tipo D.
- Encriptación de 32,767 códigos.
- **Función de Man Down y Lone Worker programables.**
- 16 canales de memoria con anunciador de canal.
- Compatible con 5 tonos y MDC-1200.
- 3 botones programables vía software.
- **Función de Voting Scan.**

**Características NXDN™ :**

- PTT ID en NXDN™ .
- Radio Check (Rx).
- Radio monitor (Rx).
- Envío de estatus de encendido y apagado (Tx).
- Stun/ Kill/ Revive (Rx).
- Envío de emergencia (Tx).
- Llamada de alerta (Rx).

La directiva **ATEX** surge en Europa, se encarga de regular los equipos permitidos para ambientes explosivos; lleva su nombre por **ATmospheres EXplosives** y cubre los requerimientos para industria, minería, gas y polvo, que requieran equipos IS (Intrínsecamente Seguro).



	<b>IC-F3201DEX</b>	<b>IC-F4201DEX</b>
Rango de Frecuencia	136 - 174 MHz	400 - 470 MHz
Número de Canales	16 canales	
Espaciamiento de Canales	12.5 / 6.25 kHz	
Alimentación	7.4 Vcd	
Consumo de Corriente		
- Tx. Alta	550 mA	550 mA
- Rx. Máximo Audio	300 mA (bocina interna)	300 mA (bocina interna)
- En Espera	110 mA (modo digital)	110 mA (modo digital)
Impedancia de Antena	50 Ω	
Rango de Temperatura de Operación	- 25 a 55 °C	
Potencia de Tx	1 W, 0.8 W, 0.6 W (Hi, L2, L1)	
Estabilidad de Frecuencia	± 1.0 ppm	
Salida de Audio	400 mW typ	

**NUEVO**

**IC-F3201DEX/4201DEX**

**Dimensiones:** 63 x 144 x 50 mm.  
**Peso:** 466 g.

**VER MÁS ACCESORIOS** Págs. 83 - 144

Para más información comunicarse al departamento de ingeniería

*Dimensiones: Ancho x Alto x Profundidad.*



## IC-F5123D/ 6123D • Radio Móvil Digital Avanzado para las Más Altas Exigencias

▶ 50 W (VHF) | 45 W (UHF) | 128 Canales | Identifica MDC-1200 en Pantalla | Digital NXDN™ 6.25 kHz  
 Cumple con Estándares Militares MIL-STD-810 C/ D/ E y F | Fabricado en Ambiente ISO 9001:2008 | 3 Años de Garantía

Listo para GPS Req. arnés SOPC-2078GPS y antena GM-158I



### Características en Modo Analógico:

- Pantalla de 8 caracteres alfanuméricos.
- Capacidad de enviar emergencia con botón de pánico.
- Nivel de volumen mínimo programable.
- Nuevo explorador de canales mejorado (normal y prioritario).
- Número de serie electrónico (ESN).
- **Password de encendido lectura, escritura.**
- **Candado contralectura.**
- Inversor de audio incluido (encriptador básico).
- **Programable por software CS-F3100D-F5120D.**

### Características en Digital NXDN™ 6.25 kHz:

- **Operación digital / analógico o mezclado.**
- Ancho de canal en 6.25 kHz.
- Opera sólo en sistemas multisitio convencional y trunking monositio.
- PTT-ID en NXDN™.
- Llamada selectiva, de grupo y alerta.
- **32,767 códigos de encriptación digital.**
- Llamada de emergencia inteligente.
- **Desactivación y activación vía aire (Stun, Revive).**
- Envío y recepción de mensajes de texto (mensaje de encendido y apagado).
- 63 códigos de acceso RAN.
- GPS conectando antena GM-158I y arnés SOPC-2078GPS.
- **Autotransmisión remota (Radio Espía).**

### IC-F5123D/ 6123D

**Dimensiones:** 150 x 40 x 167.5 mm.  
**Peso:** 1.1 kg.

	Rango de Frecuencia	Canales	Potencia
IC-F5123D/57 · US\$ 679.00	136-174 MHz	128	50 W
IC-F6123D/53 · US\$ 679.00	400-470 MHz	128	45 W
IC-F6123D/54 · US\$ 679.00	450-512 MHz	128	45 W

Incluye micrófono HM-152, cable de corriente OPC-1132A y bracket F121MMB.

### Señalización MDC-1200:

- PTT-ID.
- **Identificación en pantalla (ANI).**
- Llamada de alerta.
- Mensajes de estatus (mensaje de encendido).
- **Desactivación y activación vía aire (Stun, Revive).**
- Supervisión remota (Radio Check).
- Llamada de emergencia inteligente.

### Señalización 5 Tonos:

- PTT-ID.
- **Identificación en pantalla (ANI).**
- Llamada selectiva y de grupo.
- **Autotransmisión remota (Radio espía).**
- Supervisión remota de radio (Radio Check).
- Radio Kill.
- Desactivación y activación vía aire (Stun, Revive).

### Señalización DTMF:

- PTT-ID.
- Llamada de emergencia.

## Accesorios Opcionales (No Incluidos)



<b>HM-148T* · US\$ 112.00</b>	Micrófono de mano con DTMF.
<b>SM-26 · US\$ 129.00</b>	Micrófono de escritorio.
<b>SPUPLUS · US\$ 179.00</b>	Programador universal de móviles y portátiles ICOM / KENWOOD para puerto USB y RS-232.
<b>SPUSB2 · US\$ 159.00</b>	Programador universal de móviles y portátiles ICOM / KENWOOD para puerto USB.
<b>OPC-1939 · US\$ 109.00</b>	Interfaz para puerto de accesorios DB-15.
<b>OPC-2078 · US\$ 131.00</b>	Interfaz para puerto de accesorios DB-25.
<b>SOPC-2078GPS · US\$ 109.00</b>	Arnés SYSCOM para conexión de antena GPS.
<b>89000-14231 · US\$ 25.00</b>	Cable repuesto para micrófono HM-152.
<b>GM-158I · US\$ 65.00</b>	Antena móvil para GPS.
<b>OPC-1132A · US\$ 45.00</b>	Cable de alimentación.
<b>F121MMB · US\$ 11.00</b>	Bracket para montaje móvil.
<b>SP-22 · US\$ 59.00</b>	Bocina compacta externa 5 W, 4 Ω
<b>OPC-1122 · US\$ 105.00</b>	Cable programador.
<b>OPC-1122U · US\$ 105.00</b>	Interfaz para programar radios ICOM con adaptador USB.

\* Pregunte por disponibilidad

Dimensiones: Ancho x Alto x Profundidad.



## IC-F5220D/ 6220D • Calidad Inigualable en Comunicación Profesional

▶ 50 W (VHF) | 45 W (UHF) | 128 Canales | Digital NXDN™ 6.25 kHz | Cumple con Estándares Militares MIL-STD-810 C/ D/ E y F  
 Voting Scan | Fabricado en Ambiente ISO 9001:2008 | 3 Años de Garantía | Analógico 12.5 kHz

Listo para GPS. Req. arnés SOPC-2078GPS y antena GM-158I



**DIGITAL IDAS**  
 ICOM DIGITAL ADVANCED SYSTEM  
*The Time is Now!*

**NUEVO**

### IC-F5220D/ 6220D

Dimensiones: 150 x 40 x 167.5 mm.  
 Peso: 1.1 kg.

- IC-F5220D/01 • US\$ 739.00**
- IC-F6220D/01 • US\$ 739.00**
- IC-F6220D/21 • US\$ 739.00**

Rango de Frecuencia	Canales	Potencia
136-174 MHz	128	50 W
400-470 MHz	128	45 W
450-520 MHz	128	45 W

Incluye micrófono HM-152, cable de corriente OPC-1132A y bracket F121MMB.

#### Características Generales:

- Pantalla de 8 caracteres alfanuméricos.
- 7 puertos programables por conector interno.
- Función de penalización por tiempo (TOT).
- Capacidad de enviar emergencia con botón de pánico.
- Opera en modo analógico (sólo frecuencia y tono).
- Nivel de volumen mínimo programable.
- Nuevo explorador de canales mejorado (normal y prioritario).
- Número de serie electrónico (ESN).
- Password de encendido lectura, escritura.
- Candado contralectura.
- Programable por software CS-F3210D\_F3230D\_F5220D.

#### Características NXDN™:

- Operación digital y analógico (no mezclado).
- Ancho de canal en 6.25 kHz.
- Opera en sistemas multisitio, trunking y multitrunk.
- PTT-ID en NXDN™.
- Llamada selectiva, de grupo y alerta.
- 32,767 códigos de encriptación digital.
- Llamada de emergencia inteligente.
- Desactivación y activación vía aire (Stun, Revive).
- Envío y recepción de mensajes de texto (mensaje de encendido y apagado).
- 63 códigos de acceso RAN.
- GPS conectando antena GM-158I y arnés SOPC-2078GPS.
- Autotransmisión remota (Radio Espía).
- Supervisión remota vía aire (Radio Check).
- Radio Kill.
- Lista de identificación de hasta 500 alias.

## Accesorios Opcionales (No Incluidos)



<b>HM-148T • US\$ 112.00</b>	Micrófono de mano con DTMF.
<b>SM-26 • US\$ 129.00</b>	Micrófono de escritorio.
<b>SPUPLUS • US\$ 179.00</b>	Programador universal de móviles y portátiles ICOM / KENWOOD para puerto USB y RS-232.
<b>SPUSB2 • US\$ 159.00</b>	Programador universal de móviles y portátiles ICOM / KENWOOD para puerto USB.
<b>OPC-1939 • US\$ 109.00</b>	Interfaz para puerto de accesorios DB-15.
<b>OPC-2078 • US\$ 131.00</b>	Interfaz para puerto de accesorios DB-25.
<b>SOPC-2078GPS • US\$ 109.00</b>	Arnés SYSCOM para conexión de antena GPS.
<b>GM-158I • US\$ 65.00</b>	Antena móvil para GPS.
<b>89000-14231 • US\$ 25.00</b>	Cable repuesto para micrófono HM-152.
<b>F121MMB • US\$ 11.00</b>	Bracket para montaje móvil.
<b>OPC-1122 • US\$ 105.00</b>	Cable programador.
<b>OPC-1122U • US\$ 105.00</b>	Interfaz para programar radios ICOM con adaptador USB.

### Opera en Red Multisitio Convencional IP, Trunking Monositio y Multitrunk:



Dimensiones: Ancho x Alto x Profundidad.



## IC-F5061D/ 6061D • Radio Móvil Digital de Altas Especificaciones

▶ 50 W (VHF) | 45 W (UHF) | 512 Canales | Identifica MDC-1200 y DTMF en el Mismo Canal | Trunking Digital IDAS™ 6.25 kHz Digital NXDN™ 6.25 kHz Aprobado por la FCC | Listo para GPS (Req. Antena GM-158I) | Cumple con Estándares Militares MIL-STD-810 C/ D/ E y F Voting Scan | Fabricado en Ambiente ISO 9001:2008 | 5 Años de Garantía



Montaje Remoto Disponible (Opcional)

### IC-F5061D/ 6061D

**Dimensiones:** 160 x 45 x 150 mm.  
**Peso:** 1.31 kg.

#### Características en Modo Analógico:

- **Troncal LTR / convencional.**
- Pantalla de 24 caracteres alfanuméricos.
- Capacidad de enviar emergencia con botón de pánico.
- Opción de cabezal remoto (req. accesorio adicional).
- Nivel de volumen mínimo programable.
- Conector RS-232H con capacidad de transmisión de datos.
- Nuevo explorador de canales mejorado (normal y prioritario).
- Número de serie electrónico (ESN).
- **Password de encendido, lectura y escritura.**
- **Candado contralectura.**
- Compensador de audio (compander).
- Inversor de audio incluido (encriptador básico).
- Cuenta con puertos para tarjetas opcionales (encriptores ICOM, Midian o Transcrypt).
- **Programable por software CS-F3161-5060.**

#### Opera en Sistemas Multisitio Convencional IP, Trunking Monositio y Multitrunk

	Frecuencia	Canales	Potencia
IC-F5061D/51 • US\$ 869.00	136-174 MHz	512	50 W
IC-F6061D/31 • US\$ 869.00	400-470 MHz	512	45 W
IC-F6061D/36 • US\$ 869.00	450-512 MHz	512	45 W

Incluye: micrófono HM-148G, cable de corriente OPC-1132A y montaje F5061MMB.

#### Características en Digital NXDN™ 6.25 kHz:

- Operación digital / analógico o mezclado, **contestando en digital o analógico según se configure.**
- Llamadas de voz (6.25 kHz).
- Operación trunking digital (30 canales, 2000 ID).
- PTT-ID en NXDN™.
- Llamada selectiva y de grupo.
- **32,767 códigos de encriptación digital NXDN™ disponibles.**
- Llamada de emergencia inteligente.
- Llamada de alerta.
- **Desactivación y activación vía aire (Stun, Revive).**
- Envío y recepción de mensajes de texto (mensaje de encendido y apagado).
- 63 códigos de acceso RAN.
- GPS conectando la antena GM-158I.
- **Autotransmisión remota (Radio Espía).**
- **Radio Kill.**

#### Señalización MDC-1200: (disponible en analógico y trunking LTR).

- PTT-ID.
- **Identificación en pantalla (ANI).**
- Llamada selectiva, de grupo y de alerta.
- Mensajes de estatus (mensaje de encendido).
- Desactivación y activación vía aire (Stun, Revive).
- Supervisión remota de radio (Radio Check).
- Llamada de emergencia inteligente.

#### Señalización 5 Tonos:

- PTT-ID.
- **Identificación en pantalla (ANI).**
- Llamada selectiva y de grupo.
- **Autotransmisión remota (Radio Espía).**
- Llamada de emergencia.
- Supervisión remota de radio (Radio Check).
- Radio Kill.
- Desactivación y activación vía radio (Stun, Revive).

#### Señalización DTMF:

- PTT-ID.
- **Identificación en pantalla (ANI).**
- Llamada de emergencia.

## Accesorios Opcionales (No Incluidos)



SP-22 • US\$ 59.00	Bocina compacta externa 5 W, 4 Ω.
SM-26 • US\$ 129.00	Micrófono de escritorio.
HM-148T* • US\$ 112.00	Micrófono de uso rudo con DTMF.
HM-148G • US\$ 69.00	Micrófono de mano uso rudo.
RMK3 • US\$ 109.00	Montaje remoto (req. cable OPC-609).
OPC-607 • US\$ 71.00	Cable para cabezal remoto de 3 m.
OPC-608 • US\$ 89.00	Cable para cabezal remoto de 8 m.
OPC-609 • US\$ 66.00	Cable para cabezal remoto de 1.9 m.
SPUPLUS • US\$ 179.00	Programador universal para radios ICOM / KENWOOD, móviles y portátiles para puerto USB y RS-232
SPUSB2 • US\$ 159.00	Programador universal de móviles y portátiles ICOM / KENWOOD para puerto USB.
GM-158I • US\$ 65.00	Antena GPS para móvil.
OPC-1132A • US\$ 45.00	Cable de alimentación.
5013055 • US\$ 7.00	Cable DB9H a DB25M para computadora.

\* Pregunte por disponibilidad

FCC (Federal Communications Commission Approved)

Dimensiones: Ancho x Alto x Profundidad.



## IC-F5360D/ 6360D • La Comunicación Perfecta con una Calidad Insuperable

▶ 50 W (VHF) | 45 W (UHF) | 512 Canales | Digital NXDN™ 6.25 kHz | Fabricado en Ambiente ISO 9001:2008  
IP54 | 5 Años de Garantía

### Opera en Sistema Trunking Tipo C

El sistema trunking tipo C es el que para su operación utiliza un canal de control permitiendo un acceso rápido al sistema y mejor administración de los canales.



SISTEMA TRUNKING TIPO C



**NUEVO**

	Frecuencia	Canales	Potencia
<b>IC-F5360D/01* · US\$ 1,189.00</b>	136-174 MHz	512	50 W
<b>IC-F6360D/01* · US\$ 1,189.00</b>	400-470 MHz	512	45 W

**Incluye** micrófono HM-148G, cable de corriente OPC-1132A y montaje F5061MMB.  
**Dimensiones:** 483 x 44 x 331 mm.  
**Peso:** 1.3 kg.

\* Pregunte por disponibilidad

### Características:

- **Compatible en sistemas trunking de KENWOOD (NEXEDGE™).**
- **Opera en modo convencional, trunking tipo C y multitruco tipo C.**
- Encripción de 32.767 códigos de 15 bits.
- 512 canales / 128 zonas de operación.
- Opera en 12.5 y 6.25 kHz.
- Permite llamadas individuales de grupo y generales.
- Envío de mensajes de texto.
- Llamadas de emergencia.
- Protección al polvo y salpicadura de agua IP54.
- Envío de GPS (con antena externa).
- Stun/ Revive (Rx).
- **Envío de alias al aire (Over the Air Alias).**
- **Indicador de GPS en pantalla.**
- Llamada selectiva, de grupo y alerta.

## Accesorios Opcionales (No Incluidos)



- SP-22 · US\$ 59.00** Bocina compacta externa 5 W, 4 Ω.
- SM-26 · US\$ 129.00** Micrófono de escritorio.
- HM-148T\* · US\$ 112.00** Micrófono de uso rudo con DTMF.
- HM-148G · US\$ 69.00** Micrófono de mano uso rudo.
- RMK3 · US\$ 109.00** Montaje remoto (req. cable OPC-609).
- OPC-607 · US\$ 71.00** Cable para cabezal remoto de 3 m.
- OPC-608 · US\$ 89.00** Cable para cabezal remoto de 8 m.
- OPC-609 · US\$ 66.00** Cable para cabezal remoto de 1.9 m.
- SPUPLUS · US\$ 179.00** Programador universal para radios ICOM / KENWOOD, móviles y portátiles para puerto USB y RS-232
- SPUSB2 · US\$ 159.00** Programador universal de móviles y portátiles ICOM / KENWOOD para puerto USB.
- GM-1581 · US\$ 65.00** Antena GPS para móvil.
- OPC-1132A · US\$ 45.00** Cable de alimentación.
- 5013055 · US\$ 7.00** Cable DB9H a DB25M para computadora.

\* Pregunte por disponibilidad

*Dimensiones: Ancho x Alto x Profundidad.*



**IC-F5122DD/ 6122DD • Módem de Datos de Última Generación**

▶ 128 Canales en 8 Zonas | Fabricado en Ambiente ISO 9001:2008 | 25 W VHF/UHF | 1 Año de Garantía



**NUEVO**

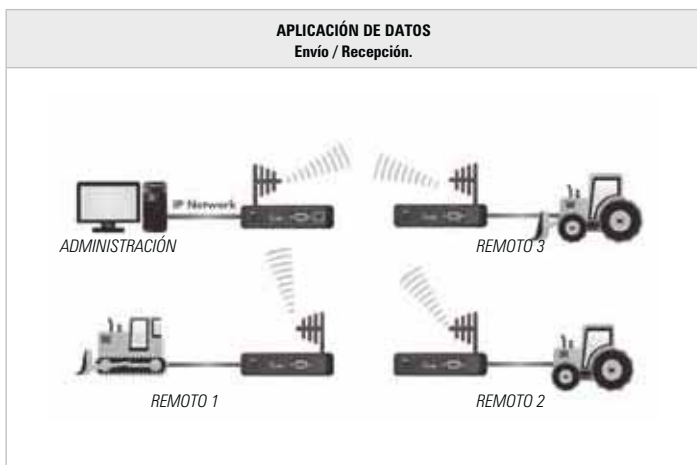
	Frecuencia	Canales	Potencia
<b>IC-F5122DD/ 02 · US\$ 789.00</b>	136-174 MHz	128	25 W
<b>IC-F6122DD/ 02 · US\$ 789.00</b>	400-470 MHz	128	25 W

Incluye bracket para montaje y cable de alimentación.  
**Dimensiones:** 150 x 40 x 134.7 mm.  
**Peso:** 900 g.

**Características:**

- **Módem de datos programable (9600 bps en espaciamiento de 12.5 kHz) (4800 bps en espaciamiento de 6.25 kHz).**
- 128 canales en 8 zonas.
- **Puerto de conexión de datos por RS-232 y/o puerto Ethernet**
- Transferencia de datos en 4- level –FSK
- Conector BNC para Tx/Rx
- Permite envío de datos de forma individual, general o de grupo.
- 500 códigos de encriptación para el envío de datos.
- Programable por software CS-F5122DD, cable OPC-2218LU.
- **Envío de datos (general, individual y grupo).**
- 3 niveles de potencia H (25 W) L2 (10 W) L1 (2.5 W).
- Password de lectura y escritura.
- Candado contralectura.
- Puerto ethernet 10 Base-T (dúplex/ semidúplex) 100 Base-T (semidúplex).
- **Software de programación CS-F5120DD y cable programador OPC-2218LU.**

**Accesorios Opcionales (No Incluidos)**



Para más información comunicarse al departamento de ingeniería

**OPC-2218LU · US\$ 85.00**

Cable programador para radios IC-F5122DD/6122DD

*Dimensiones: Ancho x Alto x Profundidad.*



## Software de Monitoreo y Administración de Radios FLAV 3.0



### FLAV 3.0 · US\$ 1,499.00

Esta nueva versión de software para localización y despacho cubre las necesidades que demanda el mercado actual, no limita el alcance de cobertura para envío de mensajes aprovechando la infraestructura de tecnologías existentes y complementándolas a los equipos de radio digitales NXDN™ ICOM.

#### Características:

Versión web haciendo uso de la plataforma de google maps para mostrar las localizaciones:

- Diferentes tipos de visualización:
  - Mapa.
  - Satélite.
- 3 tipos de localizaciones diferentes:
  - Vía PTT (1).
  - Específica.
  - Automática (2).
- Módulo de administración con características de (3):
  - Llamada selectiva.
  - Mensaje de status.
  - Mensaje personalizado.
  - Radio Kill.
  - Radio Espía.

- Manejo de historiales y recorridos.
- Módulo de emergencia.
- Puntos de interés.
- Geocercas.
- Alertas por exceso de velocidad y por entrada/salida de geocercas.
- Activación de salidas de relevador (4).
- Bitácora de eventos y gráfica de localizaciones.
- Vista a nivel de calle.
- Manejo de cuentas de usuario.

#### Requerimientos:

- Compatible con Windows XP y 7.
- Sólo sistemas operativos de 32 bits.
- 2 GB de memoria RAM.
- JAVA.
- MYSQL como motor de base de datos.
- Apache Tomcat.
- Mozilla Firefox.
- Conexión permanente a internet de banda ancha.
- Contratación de IP pública fija.

#### Señalizaciones:

- **NXDN™ (ICOM).**

#### Radios Compatibles:

##### ICOM Digitales

- Radio Base:
    - IC-F5061D/ 6061D.
  - Radios Remotos:
    - IC-F5061D/ 6061D (con antena: GM-158I).
    - IC-F3161/ 4161/ DS/ DT (con micrófono GPS: HM-170GP).
    - IC-F3103D/ 4103D (con micrófono GPS: HM-171GP).
    - IC-F3210D/ 4210D (con micrófono GPS: HM-171GP).
    - IC-F5123D/ 6123D (con antena: GM-158I), req. arnés SOPC-2078GPS.
    - IC-F3261/ 4261/ DS/ DT (con GPS interconstruido).
    - IC-F5220D/6220D (con antena: GM-158I), req. arnés SOPC-2078GPS.
- (1) Opcional según el radio remoto.
  - (2) La señalización IDAS™ (ICOM) no permite la localización automática desde el software.
  - (3) Las especificaciones del módulo de administración varían según características de radio remoto.
  - (4) El software activa/desactiva una salida de 5 V a la cual hay que acoplar el módulo de relevadores (no incluido).

Para mayor información comuníquese al departamento de ingeniería.

## Software de Despacho y Grabación para Radios Profesionales ICOM - LANUS



### LANUS · US\$ 1,999.00

LANUS cuenta con una grabadora de audio integrada que le facilita almacenar todas las llamadas que ocurren en su sistema de radio, el software le permite agregar información de la persona que utiliza el radio como fotografía y nombre. Cuenta además con opción de filtrado para enlistar de manera sencilla las grabaciones en un rango de fechas por radio que genera la llamada, así como quien la recibe, además de dar información de cuando ocurrió y su duración.

LANUS le permite conocer la ubicación de sus dispositivos de radio que cuenten con antena GPS y que utilicen señalización NXDN™.

Cuenta con la opción de vista a nivel de calle así como 4 diferentes tipos de mapas y diferentes tipos de íconos para mostrar sus unidades

Podrá conocer recorridos en un rango de fechas, además de configurar alertas por exceso de velocidad, botón de pánico, y entrada o salida de geocercas.

LANUS le permite tener una interacción con sus radios de diferentes maneras como son:

- Llamada selectiva.
- Mensaje de estatus.
- Mensaje personalizado.
- Radio Kill.
- Radio Espía (NXDN™).

#### Características y Funciones:

- **Manejo de historiales.**
- Módulo de emergencia.
- Puntos de interés.
- **Geocercas.**
- Alertas por exceso de velocidad.
- Activación de salidas de relevador.
- **Vista a nivel de calle.**
- Alertas enviadas por correo o SMS(1).
- Bitácora gráfica de localizaciones y eventos.
- **Alertas por entrada o salida de geocercas.**

#### Versión Web

LANUS trabaja sobre una plataforma web, por lo que al contar con una IP homologada podrá tener acceso desde otras computadoras a través de internet y realizar la mayoría de las funciones como si estuviera en la computadora principal, siendo todo controlado por medio de usuario y password.

Dimensiones: Ancho x Alto x Profundidad.



## IP-100H • Equipo de Radiocomunicación Avanzado por IP

Full Dúplex | Wi-Fi | 3 Años de Garantía | **SUMERGIBLE**



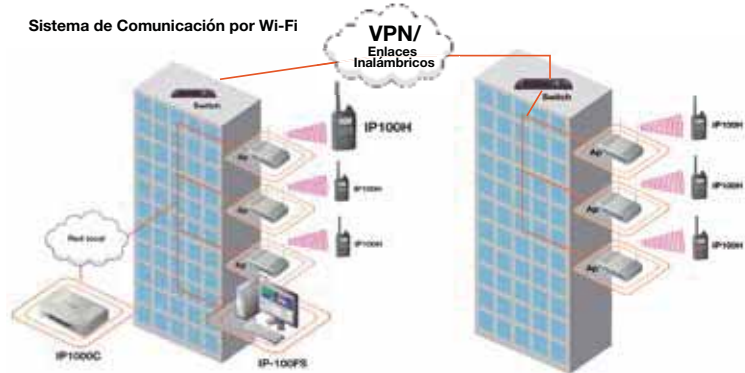
**NUEVO**

**IP-100H • US\$ 609.00**

**Incluye:** Batería BP-271 de Li-Ion, clip MB-127, antena y cargador rápido BC-202.

**Dimensiones:** 58 x 95 x 26.4 mm.  
**Peso:** 205 g.

Sistema de Comunicación por Wi-Fi



**Características:**

- No requiere de licencias de operación.
- Comunicación Full Duplex por medio de una diadema (no incluida).
- Cuenta con 2 antenas para operación del equipo (externa/ interna).
- Llamadas individuales y grupo.
- Envío de mensajes cortos preprogramados.
- Función de roaming.

- Estándar WLAN IEEE 802.11 a/b/g/n.
- Codec de voz G.711 law (64 kbps).
- Seguridad WEP(64/ 128 bit) WPA-PSK (TKIP/AES), WPA2-PSK (TKIP/AES).
- Frecuencias de operación 2.4 GHz (13 canales) 5.1-5.7 GHz (19 canales)
- Sumergible IPX7 (1 m por 30 min.).
- Llamada de alerta por medio de vibrador.
- Batería para comunicación por más de 20 horas.

**Accesorios opcionales (no incluidos):**

<b>BP-272 • US\$ 141.00</b>	Batería de 1880 mAh.
<b>BC-202 • US\$ 71.00</b>	Cargador rápido para IP-100H.
<b>BC-211 • US\$ 519.00</b>	Multicargador de 6 baterías, incluye fuente de poder.
<b>HM-166LS • US\$ 99.00</b>	Micrófono-Audífono.
<b>HM-186LS • US\$ 66.00</b>	Micrófono-Audífono.
<b>HM-153LS • US\$ 178.00</b>	Micrófono-Audífono inserto de oído.
<b>OPC-2006LS • US\$ 39.00</b>	Cable adaptador para HS-94 y HS-95.
<b>OPC-2328 • US\$ 113.00</b>	Adaptador con PTT para diademas HS-94 y HS-95.
<b>OPC-2144 • US\$ 37.00</b>	Cable programador (req. cable OPC-478 y/o SPUPLUS).

Requiere IP-1000C para funcionar.

## IP-100FS • Radio Virtual para IP-100H



**NUEVO**

**IP-100FS • US\$ 1,670.00**

**Características:**

- Comunicación con terminales IP-100H.
- Visualización de los equipos conectados a los diferentes access points.
- Puede ser instalado en dispositivos como (tablet y laptop).
- Crea hasta 120 botones de administración.
- Permite la identificación de los equipos IP-100H.

**Accesorios no incluidos:**

<b>CT-23 • US\$ 162.00</b>
<b>SM-26 • US\$ 129.00</b>
<b>HM-152 • US\$ 45.00</b>

## IP-1000C • Controlador de Equipos por IP



**NUEVO**

**IP-1000C/20 • US\$ 1,689.00**  
**IP-1000C/100 • US\$ 5,569.00**

**Incluye:** Fuente de alimentación BC-207S.  
**Dimensiones:** 232 x 168 x 38 mm.  
**Peso:** 750 g.

**Características:**

- Enlaces de hasta 11 sitios por red LAN, VPN, enlaces inalámbricos o IP fija.
- Terminal de control y acceso para IP-100H.
- Capacidad de administrar hasta 100 equipos incluyendo el IP-100FS.
- Comunicación con VE-PG3, para diferentes aplicaciones\*.
- Conexión RJ-45 (1000 Base-T/ 100 Base-Tx/ 10 Base-T).

\*Consulte al departamento de ingeniería

*Dimensiones: Ancho x Alto x Profundidad.*



## VE-PG3 • Enlace Versátil de Comunicación por IP



**NUEVO**

**Enlace para radio digital y analógico por IP  
(incluye fuente de alimentación BC-207S)  
VE-PG3 · US\$ 2,175.00**

El nuevo VE-PG3 es un enlace de radios analógicos y digitales por IP con 2 modos de funcionamiento: uno es el modo puente que permite interconectar uno o más radios a través de redes IP los cuales pueden ser VHF, UHF, IDAS™ (NXDN™), radios marinos y aéreos, por lo que el VE-PG3 permite una comunicación de banda cruzada. El segundo modo de operación permite una comunicación de un teléfono IP o analógico hacia un sistema de radio analógico o digital y viceversa; esto es una solución versátil de interconexión para diferentes opciones.

### Características:

- Conexión de radio a radio por IP (Punto a Punto y Punto a Multipunto).
- Convertidor para línea telefónica a radio por IP.
- Llamadas de radio a teléfono analógico / digital.
- Puede operar por red local (LAN), VPN e IP fija.
- Puede integrarse al sistema de comunicación por Wi-Fi IP-100H.
- Conexión de hasta 4 radios móviles (comerciales, digitales, aéreos y marinos) y armar grupos entre radios.
- Puertos en modo bridge para diferentes aplicaciones.

## Conexiones posibles.

### Conexión Modo Puente

La conexión modo puente permite una comunicación de punto a punto por IP de analógico / analógico, analógico / digital, conexión de banda cruzada VHF / UHF y radio marino / radio aéreo.

### Modo Mezclado

Permite la conexión entre varios grupos, teniendo comunicación simultánea.

### Modo Multicast

Permite la conexión de 3 o más enlaces por IP Teniendo comunicación a varios sitios al mismo tiempo.

### Modo Convertidor

Permite una conexión de línea telefónica a radios analógicos y digitales.



## Accesorios Opcionales (No Incluidos)

<b>OPC-2274 · US\$ 264.00</b>	Cable de conexión de VE-PG3 para repetidor FR-5000/6000.
<b>OPC-2275 · US\$ 169.00</b>	Cable de conexión de VE-PG3 para radio móvil y aéreo.
<b>OPC-2273 · US\$ 169.00</b>	Cable de conexión VE-PG3 a radio marino.
<b>CT-24D · US\$ 2,693.00</b>	Convertidor digital de voz.
<b>SOPC-2275 · US\$ 153.00</b>	Cable de conexión de VE.PG3 para radio móvil y aéreo.

Para mayor información comuníquese al departamento de ingeniería

Dimensiones: Ancho x Alto x Profundidad.



## IC-R6 • Receptor de Radiocomunicación

▶ Estabilidad de Frecuencia  $\pm 1.0$  ppm | 1300 Canales | MIL-STD C/D y E | 1 Año de Garantía

Escuche el Mundo en la Palma de su Mano.



**IC-R6 • US\$ 389.00**

**Incluye** antena, cargador de pared BC-196SA, 2 baterías recargables "AA" (1400 mAh), clip para cinturón y antena FA-S270C).

**Dimensiones:** 58 x 86 x 29.8 mm.

**Peso:** 200 g.

El receptor R6 ofrece un excelente desempeño, audio claro y un amplio rango de operación.

- Recepción 0.100 - 1309.995 MHz.
- Modos: AM, FM y WFM.
- 1300 memorias de canal.
- Decodificador de tonos CTCSS y DTCS.
- Ajuste automático de squelch (VSC).
- Antena de ferrita interconstruida para recepción de AM.
- Atenuador integrado.
- Grabado automático de frecuencia.
- Recepción de telefonía celular analógica.
- Software de programación CS-R6.

### Accesorios Opcionales (No Incluidos)

<b>FA-S270C* • US\$ 36.00</b>	Antena para R6/R5.
<b>SA • US\$ 9.00</b>	Batería recargable "AA" (2500 mAh).
<b>8930044191 • US\$ 2.00</b>	Clip para IC-R6.

\* Pregunte por disponibilidad.

## IC-R20 • Receptor de Radiocomunicación

▶ Grabador Digital de Voz 32 MB | Operación Dual Watch | 1250 Canales | AFC - Control Automático de Frecuencia | 1 Año de Garantía

Receptor que Monitorea y Graba con Doble Receptor (Dual Watch).



**IC-R20\* • US\$ 1,199.00**

**Incluye** Incluye cargador de pared BC-149A, batería BP-206 (Li-Ion, 3.7 Vcd, 1650 mAh), clip para cinturón (MB-98) y antena FAB-04RE.

**Dimensiones:** 60 x 142 x 34.8 mm.

**Peso:** 320 g.

Cubre todos los servicios de radiocomunicación, aviación, televisión y radiodifusión.

- Cobertura 0.150 - 3304.999 MHz.
- Modos de operación SSB, CW, AM, FM y WFM.
- Audio en 2.4 GHz incluido.
- 1000 canales.
- Capacidad para grabar hasta 4 hr de recepción.
- Recepción de telefonía celular analógica.

### Accesorios Opcionales (No Incluidos)

<b>CP-18 • US\$ 41.00</b>	Cargador vehicular para IC-R20.
<b>FAB-04RE* • US\$ 32.00</b>	Antena telescópica para IC-R20.

\*Pregunte por disponibilidad

*Dimensiones: Ancho x Alto x Profundidad.*